

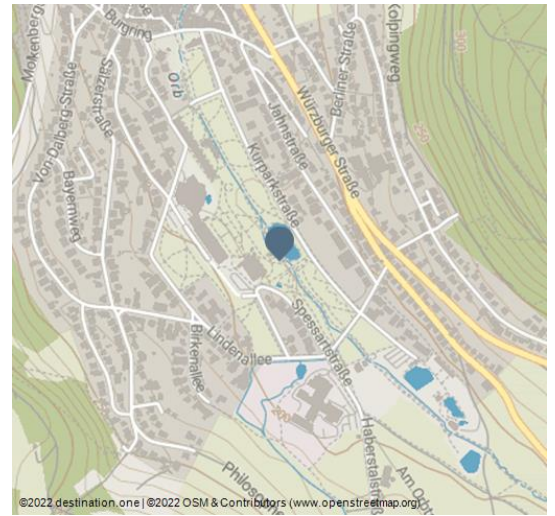


## Gradierwerk

Gradierwerk



012HR - Bad Orb - Kurpark Gradierwerk.JPG - © Heiko Rhode



### Das Gradierwerk

#### Mitten im Bad Orber Kurpark steht eines der Wahrzeichen Bad Orbs: Das Gradierwerk

Mit einer Länge von 155 Metern, einer Breite von 12 Metern und einer Höhe von 18 Metern stellt das riesige Freiluft-Inhalatorium nicht nur eine beliebte Sehenswürdigkeit dar, sondern besitzt vor allem eine gesundheitsfördernde Wirkung.

Durch das Einatmen der salzhaltigen Luft werden die Atemwege befeuchtet und die Durchblutung der Lunge stimuliert. Die feinen Salzkristalle im Solenebel besitzen eine sekret lösende Wirkung, die die Atemwege sanft reinigen und die Schleimhäute anschwellen lassen.

Der Aufenthalt im Gradierwerk und das Einatmen des Aerosols lindert Atemwegsprobleme, Asthma und Allergien und beugt Stress und Schlafstörungen vor. Die Bad Orber Sole rieselt hier über Schwarzdornreisig und durch Verdunstungskühle und Salzkristalle in der Luft entsteht ein Klima wie am Meeresstrand.

Das Gradierwerk wurde 1806 erbaut und ist noch als einziges von zehn Gradierwerken der einstigen Saline Orb erhalten. Mit seinen mächtigen Ausmaßen ist es das größte noch bestehende Gradierwerk in Hessen und es verfügt über eine Reihe von Besonderheiten:

Mit zwei Rieselwänden ausgestattet, besteht für Erholungsuchende die Möglichkeit, nicht nur von außen das Gradierwerk zu begehen, sondern durch einen Wandelgang inmitten des Freiluftinhalatoriums hindurch zu spazieren.

Ruhebänke im und am Gradierwerk laden die Besucher ein, die heilende Wirkung der Bad Orber Sole im historischen Ambiente des Bad Orber Kurparks zu genießen.

Von **Frühlingsanfang bis Ende Oktober** rieselt täglich die Bad Orber Sole über die Schwarzdornwände und kann von den Besuchern kostenfrei genutzt werden.

### Adresse:

Im Kurpark  
63619 Bad Orb

☎ +49 6052 / 83-0

☎ +49 6052 / 83-39

🏠 <https://www.bad-orb.info/media/attraktionen/gradierwerk>

✉ [info@bad-orb.info](mailto:info@bad-orb.info)

### Autor:

Hessischer Heilbäderverband e.V.  
[info@kur-in-hessen.de](mailto:info@kur-in-hessen.de)

### Organisation:

Hessischer Heilbäderverband e.V.  
[info@kur-in-hessen.de](mailto:info@kur-in-hessen.de)



QR-Code scannen und diese Seite offline speichern, mit Freunden teilen und mehr.

<https://s.et4.de/SpnWd>

Quelle: destination.one

ID: p\_100119547

Zuletzt geändert am 20.09.2022, 12:23

Werfen Sie beim jährlichen Start des Sole-Flusses, dem sogenannten "Sole marsch!" oder beim Gradierwerkfest im Rahmen einer Führung einen Blick bis unter das Dach des großen Technik-Denkmals. Interessierte können auch eine separate Führung "Dem Gradierwerk unters Dach geschaut" für ihre Gruppe über die Tourist-Information buchen.

**Merkmale:**

**Zahlungsmöglichkeiten**

Eintritt frei



015HR - Bad Orb - Kurpark Gradierwerk.JPG - © Heiko Rhode



017HR - Bad Orb - Kurpark Gradierwerk.JPG - © Heiko Rhode