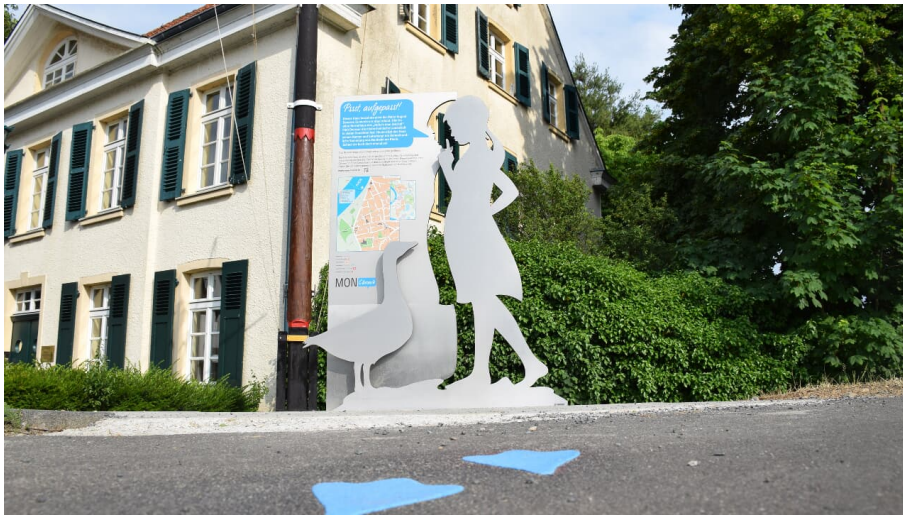




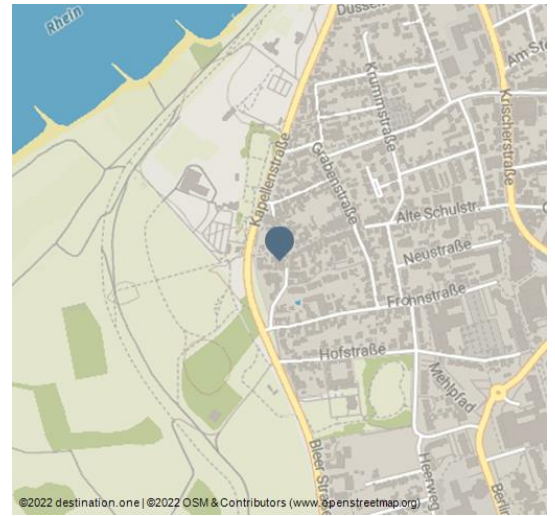
Monchronik

Museum/Ausstellung

Bauwerk / Moderne Architektur



Monchronik mit Gänseliesel vorm Deusser Haus in Monheim am Rhein - © Stadt Monheim am Rhein



Die Monchronik, ein dezentrales Stadtmuseum, verknüpft und inszeniert die Geschichtsorte und Sehenswürdigkeiten der Stadt Monheim am Rhein.

Mit der kostenlosen Monchronik-App gehen Besucherinnen und Besucher auf eine ganz persönliche und interaktive Entdeckungstour, bei der sie mittels Augmented-Reality den Gänse Spuren der bekannten Monheimer Gänseliesel durch die Stadt folgen. Ob das Aalfischerei-Museum, das Ulla-Hahn-Minimumuseum "Hillas Leseschuppen", eine interaktive Ausstellung im Karnevalskabinett zum rheinischen Brauchtum Karneval, die märchenhafte Marienburg mit Marienburgpark und die Marienkapelle als Wallfahrtsort am Rhein, oder der rund 600 Jahre alte Schelmenturm als Wahrzeichen der Stadt - die Geschichte Monheim am Rheins ist an vielen Orten zu spüren, zu sehen und zu erleben.

Preisinformationen:

Für die Preise der einzelnen Museen prüfen Sie diese bitte direkt.

Merkmale:

Eignung

für Gruppen, für Familien

Fremdsprachen

Deutsch

Preisinformationen:

Für die Preise der einzelnen Museen prüfen Sie diese bitte direkt.

Ansprechpartner:

40789 Monheim am Rhein

☎ 0049 2173 276 444

Adresse:

Rathausplatz
40789 Monheim am Rhein

☎ 0049 2173 276 444

🏠 <https://www.monheim-entdecken.de/sehenswuerdigkeiten/monchronik/>

Autor:

Amt für Kultur und Tourismus
info@neanderland.de

Organisation:

Kreis Mettmann
<https://www.kreis-mettmann.de/Tourismus-das-neanderland>
info@neanderland.de



QR-Code scannen und diese Seite offline speichern, mit Freunden teilen und mehr.

<https://s.et4.de/M4ctd>



Quelle: destination.one

ID: p_100121055

Zuletzt geändert am 22.11.2023, 11:56