



# Museum Abtsküche

Museum/Ausstellung



Kaufläden im Museum Abtsküche in Heiligenhaus - © Stadt Heiligenhaus



Das Museum Abtsküche als Heimatkundliche Sammlung des Geschichtsvereins Heiligenhaus e.V. zeigt in seiner Dauerausstellung "Leben und Arbeiten in Heiligenhaus zwischen Tradition und Moderne" zahlreiche historische Exponate und Installationen der Hauswirtschaft, des vorindustriellen Handwerks und den Anfängen der Schlossindustrie.

Eingebettet wird das Museum Abtsküche in die bereits bestehende Museumslandschaft Abtsküche mit dem UBZ, dem Feuerwehrmuseum und dem Waldmuseum.

## Merkmale:

### Allgemeine Informationen

Parkplätze vorhanden, Bushaltestelle vorhanden

### Eignung

Schlechtwetterangebot, für jedes Wetter, für Familien

### Fremdsprachen

Deutsch

### Zahlungsmöglichkeiten

Eintritt frei

### Barrierefreiheit

Menschen mit Gehbehinderung, Rollstuhlfahrer

## Preisinformationen:

Der Eintritt ist kostenfrei

## Öffnungszeiten:

Wochentag	Uhrzeit
Samstag	13:00 - 17:00

## Ansprechpartner:

Abtskücher Straße 37  
42579 Heiligenhaus

☎ 0049 2056 686 87

✉ info@museum-abtskueche.de

## Adresse:

Abtskücher Straße 37  
42579 Heiligenhaus

☎ 0049 2056 686 87

🏠 [www.museumslandschaft-abtskueche.de/](http://www.museumslandschaft-abtskueche.de/)

✉ info@museum-abtskueche.de

## Organisation:

Kreis Mettmann

<https://www.kreis-mettmann.de/Tourismus-das-neanderland>

info@neanderland.de



QR-Code scannen und diese Seite offline speichern, mit Freunden teilen und mehr.

<https://s.et4.de/D5ctd>

Quelle: destination.one

ID: p\_100121324

Zuletzt geändert am 06.10.2022, 10:54

Sonntag	11:00 - 17:00
---------	---------------

Das Museum ist grundsätzlich Samstags und Sonntags geöffnet. Weitere Öffnungen nach Absprache möglich.



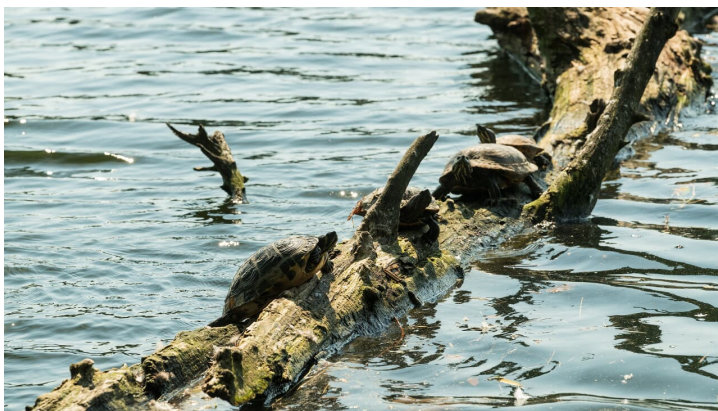
Klassenzimmer im Museum Abtsküche in Heiligenhaus - © Stadt Heiligenhaus



Abtskücher Kapelle St. Jakobus und Hof in Heiligenhaus - © Dominik Ketz, Kreis Mettmann



Blick auf den Turm von Schloss Hetterscheid bei der Abtsküche in Heiligenhaus - © Dominik Ketz, Kreis Mettmann



Schildkröten am Abtskücher Teich in Heiligenhaus - © Dominik Ketz, Kreis Mettmann