



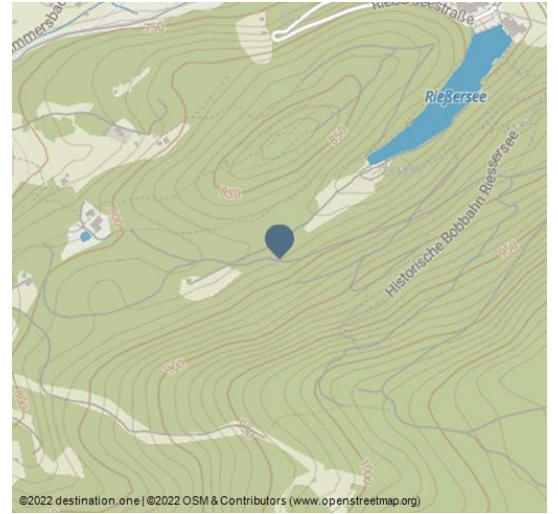
Historische Bobbahn | Die Olympia-Bobbahn in Garmisch-Partenkirchen

Historische/ Archäologische Stätten

Museen/Sammlungen



Olympia Bobbahn - © Markt Garmisch-Partenkirchen



Im Schatten des Waldes über dem Riessersee liegt sie: die einst gefährlichste Bobbahn der Welt. Mit bis zu 120 Kilometern pro Stunde rasen mutige Sportler die kurvenreiche Bahn entlang ins Tal. 1936 war die Natureisbahn Schauplatz der Olympischen Winterspiele. Bis 1966 wurden dort regelmäßig Bayerische und Deutsche Meisterschaften sowie Europa- und Weltmeisterschaften ausgetragen. Früher Herz des Bobsports, ist die seit 1973 denkmalgeschützte Rennstrecke heute ein beliebtes Ausflugsziel von Garmisch-Partenkirchen.

Der Wanderweg führt vom Riessersee aus entlang der ehemaligen Bobbahn auf geschichtsträchtigen Wegen. Etwa 350 Meter vor dem Zieleinlauf befindet sich das Bobmuseum. 17 Historische Bobs und zahlreiche Ausstellungsstücke erinnern an frühere Helden und deren teils tragische Geschichten. Original-Filmmaterial lässt die Atmosphäre vergangener Sportereignisse wieder aufleben.

Bitte beachten Sie die Öffnungszeiten.

Adresse:

Rieß 8
82467 Garmisch-Partenkirchen

☎ 0049 171 3123153

🏠 www.scr-bob.de/bob-museum



QR-Code scannen und diese Seite offline speichern, mit Freunden teilen und mehr.

<https://s.et4.de/w9ccd>

Quelle: destination.one

ID: p_100152729

Zuletzt geändert am 01.07.2024, 13:45



Bob Schuppen