

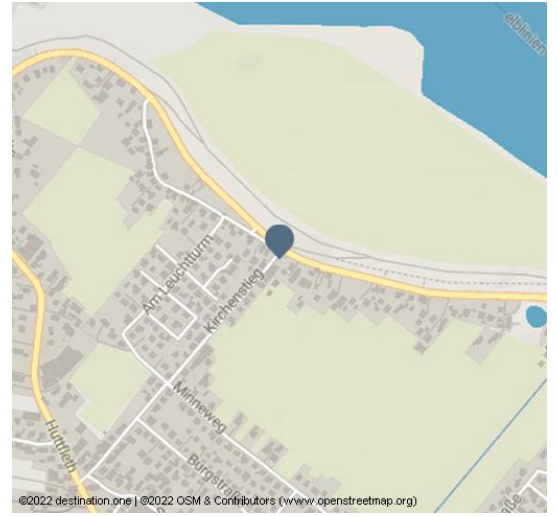


Haus der Maritimen Landschaft Unterelbe

Museum



Außenansicht der Maritimen Landschaft - © Tourismusverband Landkreis Stade e.V., Unbekannt



Die ehemalige Seefahrtsschule in Grünendeich ist heute Sitz der Geschäftsstelle der Maritimen Landschaft Unterelbe und des Tourismusverbandes Landkreis Stade/ Elbe e.V. Im Erdgeschoss erhält der Besucher Informationen zu den maritimen Attraktionen an der Unterelbe. Die Ausstellung zeigt ein Modell der Elbe unter dem Motto "Meer erleben an der Elbe". Die Kapitansbrücke lädt zu einem Blick über die Elbe ein. Eine besondere Attraktion sind Vorführungen im hauseigenen Planetarium.



ALTES LAND
am Elbstrom

Preisinformationen:

Die Preise für die Führungen entnehmen Sie bitte der Homepage.

Öffnungszeiten:

Auf Anfrage geöffnet.

Adresse:

Kirchenstieg 30
21720 Grünendeich

☎ +49 4142 889410

📞 +49 4142 8894120

🏠 www.maritime-elbe.de/

✉ info@maritime-elbe.de

Autor:

Tourismusverband Landkreis Stade/Elbe e.V.

Organisation:

Urlaubsregion Altes Land am Elbstrom
<https://www.urlaubsregion-altesland.de/>



QR-Code scannen und diese Seite offline speichern, mit Freunden teilen und mehr.

<https://s.et4.de/z-fld>

Quelle: destination.one
ID: p_100161693
Zuletzt geändert am 16.12.2022, 14:16