

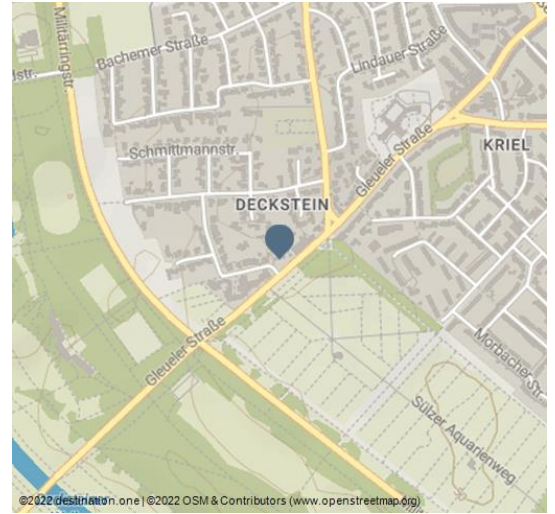


## Museum Raffael Becker

Museum/Ausstellung



Museum-Raffael-Becker-Aussenansicht.jpg - © Sascha Klein



Das Museum Raffael Becker umfasst den künstlerischen Nachlass des Kölner Malers Raffael Becker (1922-2013). Kaum ein Maler hat sich mit so viel Witz und Liebe zum Detail dem Kölner Leben von der unmittelbaren Nachkriegszeit bis in die 2000er-Jahre gewidmet. In seinen Bildern wird nicht nur die Kölner Stadtgeschichte und der Karneval, sondern auch das Alltagsleben der Kölnerinnen und Kölner auf einzigartige Weise lebendig.

Die Kunst von Raffael Becker umspannt stilistisch ein großes Spektrum. Sein Werk umfasst Tuschezeichnungen ebenso wie farbenfrohe Tafelbilder mit Collageelementen und prächtiger Rahmgestaltung und ist dabei von der mittelalterlichen Malerei ebenso inspiriert wie von den großen Strömungen der Kunst des 20. Jahrhunderts.

Das Museum zeigt Gemälde und Zeichnungen aus allen Schaffensphasen Raffael Beckers, kleinere Plastiken und Schmuckobjekte sowie eigens von ihm und seiner Frau gestaltete Einrichtungsgegenstände und Textilien. Besucher:innen des Museums können mit ihren Smartphones über QR-Codes Audiodateien abrufen, auf denen der Künstler selbst mit viel Humor die Geschichten hinter seinen Werken erzählt.

### Merkmale:

#### Allgemeine Informationen

Parkplätze vorhanden, Bushaltestelle vorhanden

#### Eignung

Schlechtwetterangebot, für jedes Wetter, für Gruppen, für Individualgäste, Senioren geeignet, für Kinder (ab 10 Jahre)

### Preisinformationen:

Preis Erwachsener	6,00 EUR
Preis ermäßigt	3,00 EUR
Preis ermäßigt gilt für	

### Adresse:

Gleueler Straße 373a  
50935 Köln

+49 (0) 221 43 00 93 69

<https://www.museum-raffael-becker.de/>

[info@museum-raffael-becker.de](mailto:info@museum-raffael-becker.de)

### Autor:

KölnTourismus GmbH

[info@koelntourismus.de](mailto:info@koelntourismus.de)



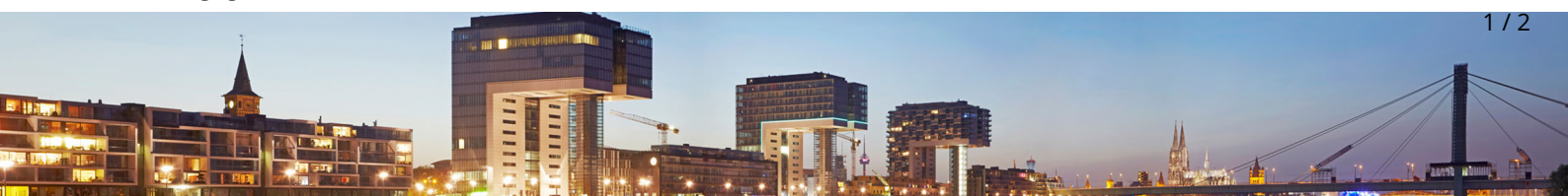
QR-Code scannen und diese Seite offline speichern, mit Freunden teilen und mehr.

<https://s.et4.de/xHHvd>

Quelle: destination.one

ID: p\_100165183

Zuletzt geändert am 07.07.2022, 15:24



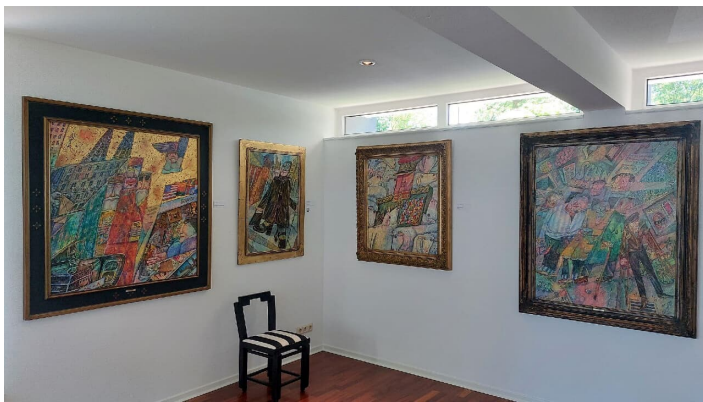


Schüler:innen, Studierende, Auszubildende Kinder bis 12 Jahre frei

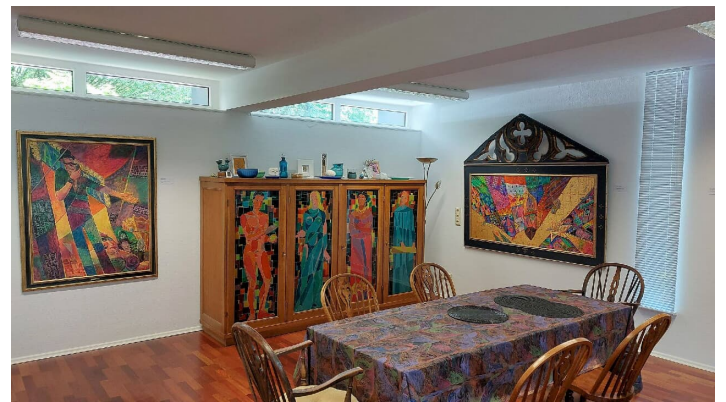
### Öffnungszeiten:

Wochentag	Uhrzeit
Montag bis Dienstag Donnerstag	11:00 - 17:00

Oder nach Vereinbarung per Telefon oder E-Mail.



Museum-Raffael-Becker-Innenansicht\_2.jpg - © Sascha Klein



Museum-Raffael-Becker-Innenansicht\_1.jpg - © Sascha Klein

