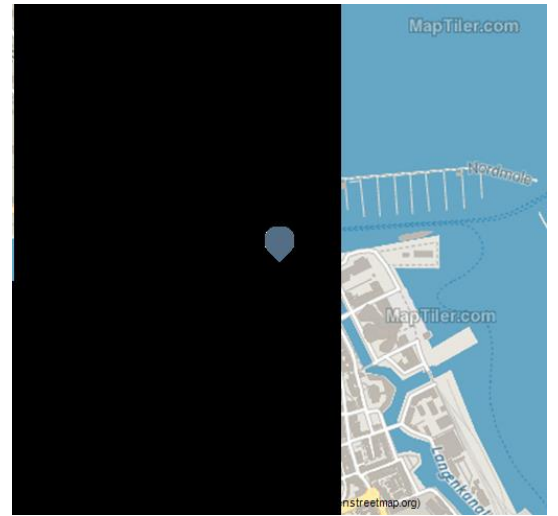




## E-Auto Ladestation Parkhaus am Hafen



E-Auto Ladestation - © TZ HST



### 4 Parkplätze mit Ladestation für Elektroautos die Ladestation befindet sich in der Ebene 1

Ladenetz/ Infrastrukturbetreiber: Stadtwerke Stralsund

Verbund: chargeIT mobility

Typ 2 (Nur Steckdose)

11kW (400 Volt, 16 Ampere)

### Ansprechpartner:

18439 Stralsund

### Adresse:

Am Fährwall 14  
18439 Stralsund

🏠 [www.stadtwerke-stralsund.de/](http://www.stadtwerke-stralsund.de/)



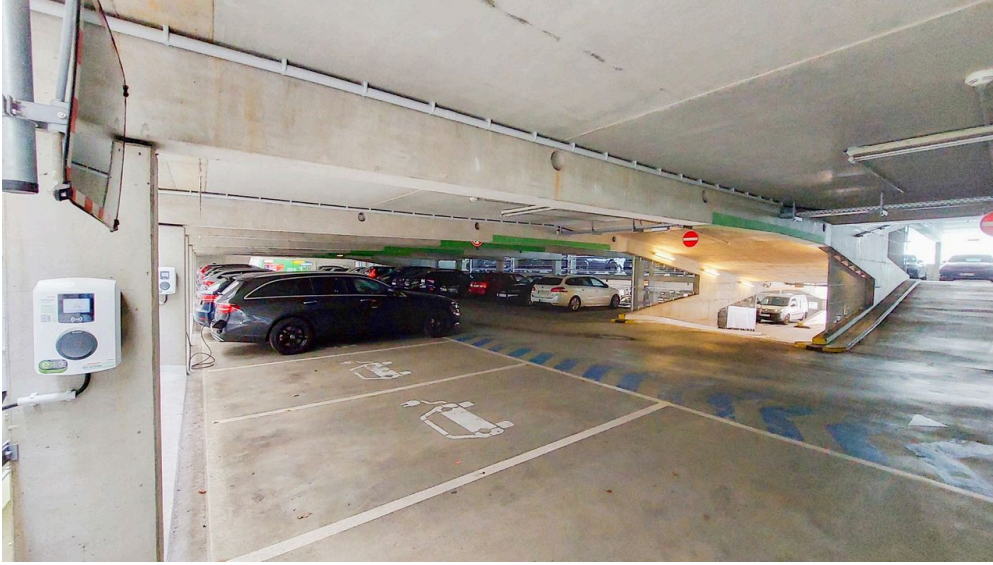
QR-Code scannen und diese Seite offline speichern, mit Freunden teilen und mehr.

<https://s.et4.de/BXKxf>

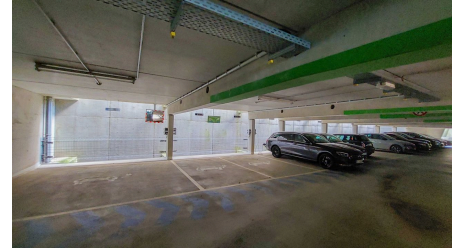
Quelle: destination.one

ID: p\_100171246

Zuletzt geändert am 18.05.2024, 13:20



E-Auto Ladestation - © TZ HST



E-Auto Ladestation - © TZ HST



E-Auto Ladestation - © TZ HST