

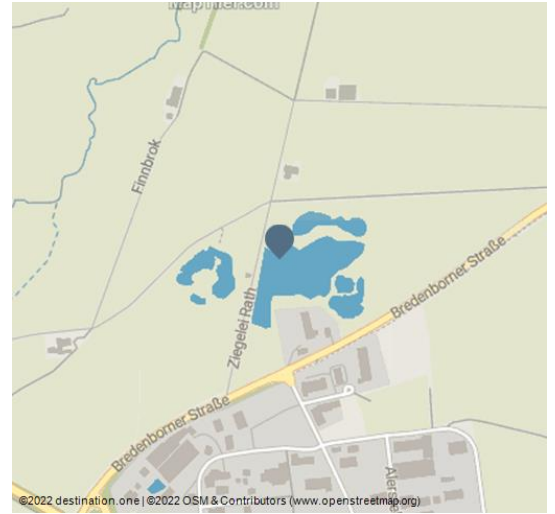


# Erlesene Natur: Lebensraum Teich in den Nieheimer Tongruben

Naturtafel/Infostelle



Teiche in den Nieheimer Tongruben - © Teutoburger Wald Tourismus, Kulturland Kreis Höxter, A. Steinnökel, Ansgar Steinnökel



**Die meisten Gewässer in den Tongruben sind flach. In sehr trockenen Sommern besteht daher die Gefahr, dass sie trockenfallen. Dies gilt aber nicht für den hier gelegenen Teich, der in der Mitte über zwei Meter tief ist.**

Der Teich verfügt über recht steile Ufer, so dass sich nur ein schmaler Röhrichtsaum entwickeln kann. Recht auffällig ist der Gewöhnliche Froschlöffel, eine amphibische Pflanze, die sowohl im Sumpf als auch im flachen Wasser vorkommt. Die weißen Blüten werden insbesondere von den meist gelbschwarz gefärbten Schwebfliegen bestäubt, deren Larven sich im Wasser entwickeln. Die Früchte verfügen über ein Schwimmgewebe und werden durch das Wasser oder aber durch Wasservögel ausgebreitet.

Auffallend ist die Seekanne mit ihren gelben Blüten und den auf dem Wasser schwimmenden Blättern. Auch ihre Früchte sind schwimmfähig und werden durch das Wasser oder aber an Wasservögeln anhaftend von Gewässer zu Gewässer verbreitet. Heimisch ist diese Pflanze bei uns in der Region aber nicht - ihre natürlichen Vorkommen sind auf die Unterläufe großer Flüsse oder die Oberrheinebene beschränkt.

## **Merkmale:**

### **Zahlungsmöglichkeiten**

kostenfrei / jederzeit zugänglich

## **Adresse:**

Ziegelei Rath  
33039 Nieheim

## **Autor:**

Herr Frank Grawe  
info@landschaftsstation.de



QR-Code scannen und diese Seite offline speichern, mit Freunden teilen und mehr.

<https://s.et4.de/GCQHd>

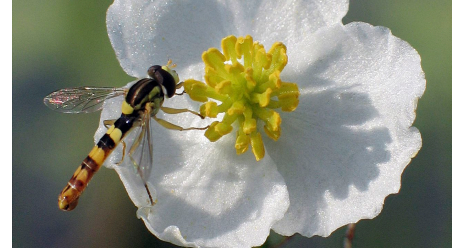
Quelle: destination.one

ID: p\_100172025

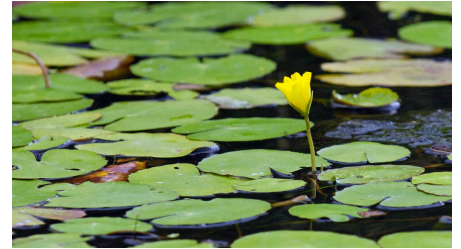
Zuletzt geändert am 01.07.2024, 07:56



Nieheimer Tongrube - © Frank Grawe



Schwebfliege auf Gemeinem Froschlöffel - © Frank Grawe



Seekanne - © Frank Grawe



Nieheimer Tongruben - Gänse am Teich.jpg - © 2019\_IRINA\_JANSEN, IRIRA\_JANSEN

Förderung der grünen Infrastruktur unter Einsatz von Mitteln aus dem Europäischen Fonds für regionale Entwicklung (EFRE) 2014-2020 „Investitionen in Wachstum und Beschäftigung“ in der Aufbauhilfe für den Zusammenhalt und die Gebiete Europas hier im Rahmen des Recovery Assistance for Cohesion and the Territories of Europe (REACT-EU) Programms.



**EUROPÄISCHE UNION**  
**REACT-EU**  
Europäischer Fonds  
für regionale Entwicklung

**Ministerium für Wirtschaft,**

Förderlogos Europäische Union REACT-EU und NRW

