



# Kapitänsweg Station 5 - Hafenspitze

Guidet tur



Flensburger Schiffahrtsmuseum



## Havnespidsen

Flensborg Fjord skærer sig fra Østersøen ca. 35 kilometer ind i landet, og dens inderste krog er gennem 800 år blevet udnyttet som en beskyttet naturhavn.

Den oprindelige havnespids lå i middelalderen omkring 500 m længere mod syd og strakte sig helt til Angelburger Strasse neden for Johanniskirche, der var centrum for bebyggelsen i Flensborg i det 12. århundrede. På grund af sediment- og affaldsaflejringer omdannedes dele af denne tidlige havn til land, så den snart ikke længere kunne anløbes af skibe med større dybgang. De lossede i stedet deres varer ved den vestlige anløbsbro "Schiffbrücke" nær det gamle toldpakhus (i dag Søfartsmuseum).

Skibene, der sejlede på vest-øst-handelen fra Holland og England til Danmark, Sverige eller Rusland, måtte tage en lang og farefuld vej rundt om Skagen og ned gennem de danske sunde og bæltter, hvor de også skulle betale en høj told. Talrige skibe strandede, og mange søfolk mistede livet.

I betragtning af de talrige ofre blev der i 1853/54 af et engelsk jernbandeselskab bygget en transitstrække tværs gennem landet fra Tönning ved vestkysten til Flensborg. Nu kunne nordsø-sejlerne omlade deres varer til skinnetransport i Tönning, transportere dem med tog til Flensborg og derfra indskibe dem videre til København, Stockholm, Helsingfors, St. Petersborg eller Königsberg på Østersø-skibe.

For også at muliggøre læsning af skibe med større dybgang i Flensborg byggede englænderne i forlængelse af jernbanestationen, som de havde opført i nærheden af havnen i 1854, en 257 m lang skinnebelagt træbro ud i fjorden. Nu kunne godsvognene køre helt ud til enden af broen, hvor varerne så blev omladet i skibene, der lagde til der.

Ophævelsen af Øresundstolden (1857) formindskede transitjernbanens provenu, men den såkaldte "Engelske Bro" blev anvendt indtil 1883. Gammel og forfalden

## Address

Nikolaistraße 8  
24937 Flensburg

☎ (0049) 461 90 90 920

☎ +49 461 9090920

📠 (0049) 461 90 90 936

🏠 <http://flensburger-foerde.de/>

✉ [info@flensburger-foerde.de](mailto:info@flensburger-foerde.de)



QR

<https://s.et4.de/plNGd>

Quelle destination.one

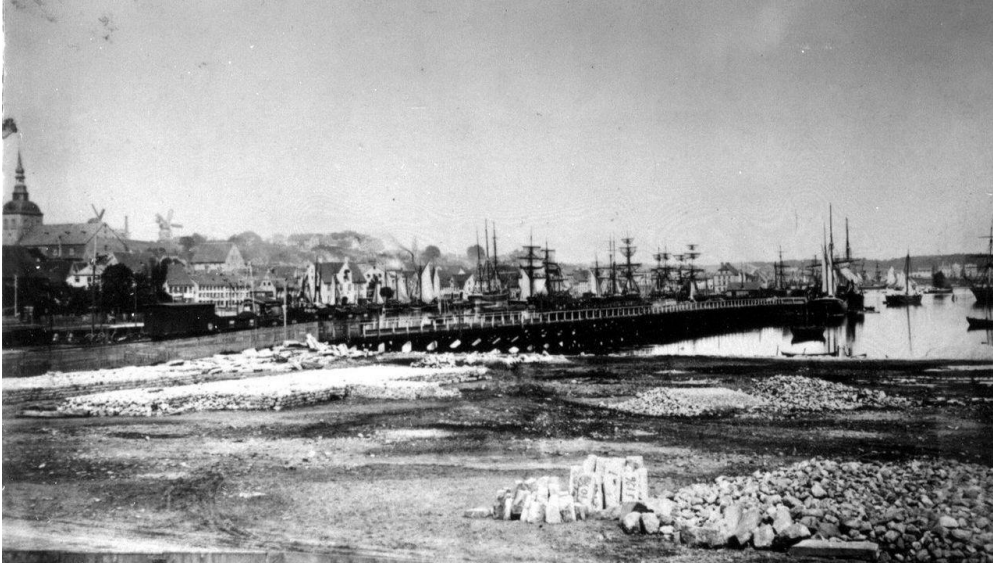
ID: p\_100178886

LastChange16.05.2024, 13:46

blev den omsider fjernet, og det indre østlige havnebassin opfyldt omtrent til den nuværende vandkant.

## Openings

Wochentag	Uhrzeit
Day1 bis Day0	Allday



Flensburger Schifffahrtsmuseum



Flensburger Schifffahrtsmuseum



Flensburger Schifffahrtsmuseum