

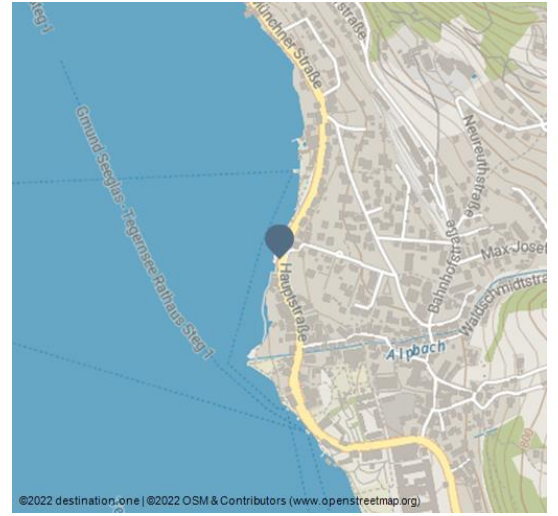


# Schiffanlegestelle - Seesauna

Seenschiffahrt



schiffanlegestellen\_8 - © Der Tegernsee (Dietmar Denger)



## Schiffanlegestelle an der Seesauna Tegernsee.

In der Seesauna entspannen, durch die Stadt Tegernsee flanieren oder etwas leckeres Essen gehen. Und danach? Am besten mit dem Schiff zum nächsten Ort fahren. Die Schiffanlegestelle Tegernsee ist ein idealer Ausgangspunkt für all diese Unternehmungen. In nur wenigen Gehminuten erreichen Sie das Zentrum von Tegernsee und Ihren Spaziergang können Sie über dem schimmernden Wasser auf den Seesteg zurück legen.

Informationen zu Abfahrtszeiten und Preisen erhalten Sie auf der Homepage der Bayerischen Seenschiffahrt Tegernsee.

## Ansprechpartner:

Bayerische Seenschiffahrt Tegernsee  
Hauptstr. 49  
83684 Tegernsee

☎ 08022 93311

✉ [tegernsee@seenschiffahrt.de](mailto:tegernsee@seenschiffahrt.de)

## Adresse:

Hauptstr. 49  
83684 Tegernsee



QR-Code scannen und diese Seite offline speichern, mit Freunden teilen und mehr.

<https://s.et4.de/Fmwvf>

Quelle: destination.one

ID: p\_100195044

Zuletzt geändert am 16.04.2024, 18:45