



# Kunstverein Familie Montez

Veranstaltungsort

Galerie



Frankfurt\_Kunstverein Familie Montez\_1040946\_©#visitfrankfurt\_Isabela\_Pacini.jpg - © #visitfrankfurt\_plazy\_Isabela\_Pacini



Der Kunstverein in zwei Bögen der Honsellbrücke am Hafepark gilt als eine der hippesten Kulturadressen der Stadt. Zur Kunst gibt's hier auch ein lässiges Café.

Am Hafepark, zu Füßen des Skytowers der EZB, ist die Kunst im wahrsten Wortsinn unter die Brücke gezogen: In zwei Bögen der Honsellbrücke zeigt der Kunstverein "Familie Montez" ungewöhnliche Ausstellungen der Gegenwartskunst. Ungewöhnlich, weil Gründer und Kunstvereinsdirektor Mirek Macke auch mal per Social Media dazu aufruft, Kunstwerke einzureichen – und dann die Künstlerinnen und Künstler ihre Schauen selbst kuratieren lässt. "Kunst ist für die Menschen da", sagt er zu seinem offenen Ausstellungskonzept. Und dazu zählt für ihn auch, dass er im Ausstellungsraum eine Café-Theke platziert hat und dazu einige plüschige Sessel und Ledersofas. Er sagt: "Unsere Tür steht für jeden offen. Wir haben günstigen Kaffee, leckeren Kuchen – und für die Skater im Hafepark auch mal ein Pflaster fürs aufgeschlagene Knie."

## Adresse:

Honsellstraße 7  
60314 Frankfurt am Main

+49 69 29723577

info@kvfm.de

## Autor:

Plazy #visitfrankfurt

## Organisation:

Tourismus+Congress GmbH Frankfurt am Main

## Weitere Infos:

Frankfurt Card

50 % Ermäßigung

Die Frankfurt Card ist ein Kombiticket, erhältlich als Tageskarte und 2-Tageskarte für Fahrten in Frankfurt inklusive Flughafen mit Rabatten von bis zu 50 % auf Rundgänge, Rundfahrten, Museumseintritte und in weiteren Attraktionen. Mit der Frankfurt Card können Frankfurt-Besucher ihren Aufenthalt bequemer gestalten, kreuz und quer durch die Stadt fahren und dabei die vielfältigen kulturellen Angebote zum vergünstigten Preis kennen lernen.



QR-Code scannen und diese Seite offline speichern, mit Freunden teilen und mehr.

<https://s.et4.de/4PWvf>

Quelle: destination.one

ID: p\_100196418

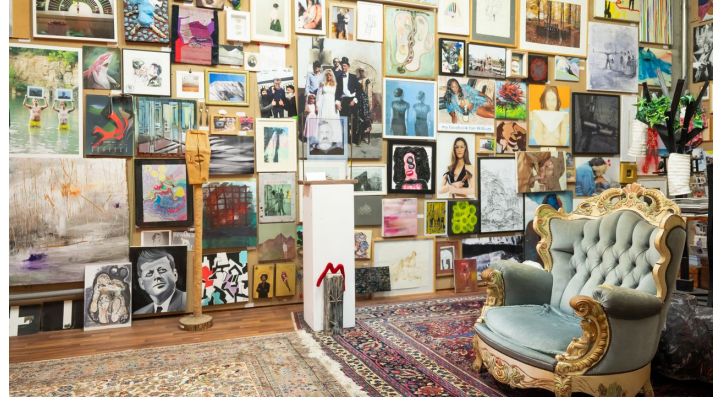
Zuletzt geändert am 08.05.2024, 08:08

## Öffnungszeiten:

Wochentag	Uhrzeit
Dienstag bis Sonntag	13:00 - 19:00



Frankfurt\_Kunstverein\_Familie\_Montez\_1040951\_©  
#visitfrankfurt\_plazy\_Isabela\_Pacini.jpg - © #visitfrankfurt\_plazy\_Isabela\_Pacini



Frankfurt\_Kunstverein\_Familie\_Montez\_1040966\_©  
#visitfrankfurt\_plazy\_Isabela\_Pacini.jpg - © #visitfrankfurt\_plazy\_Isabela\_Pacini