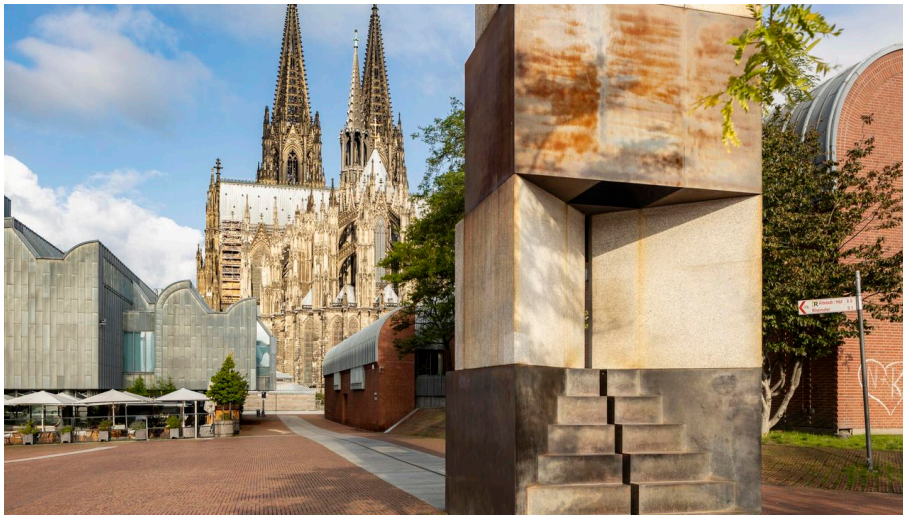


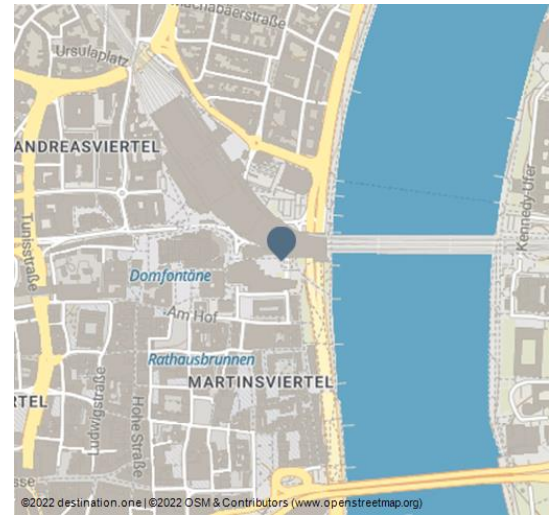


MA'ALOT

Street Art/ Kunst im öffentlichen Raum



MAALOT-KoelnTourismus-Seelbach-3985.jpg - © KölnTourismus, Foto: Christoph Seelbach



Das MA'ALOT des Künstlers Dani Karavan ist ein großangelegtes Freiluftkunstwerk. Dani Karavan selbst bezeichnet sein 1986 fertiggestelltes, raumgreifendes Kunstwerk als "Environment aus Granit, Gusseisen, Ziegelsteinen, Eisen und Schienen, Glas und Bäumen". Nicht nur umfasst es den gesamten Heinrich-Böll-Platz an der Nord-Ost Seite des Kulturbaus von Museum Ludwig und Philharmonie, sondern nimmt den erweiterten Raum, bestehend aus Kölner Dom, Hauptbahnhof, Hohenzollernbrücke und Rheingarten, ebenso mit auf. Dies gelingt indem die unterschiedlichen Baustoffe der Umgebung im Kunstwerk verwendet, vereinigt und somit miteinander in Verbindung und Kontext gesetzt werden.

Bei genauer Betrachtung der Platzanlage werden subtile Bezüge deutlich. Die Kreise auf dem Heinrich-Böll-Platz beispielsweise weisen auf das darunter liegende Podium des Konzertsaals der Philharmonie hin. Besonders auffällig ist vor allem die Treppenanlage, welche vom Rhein zum Dom führt und sich im Turm auf der Platzfläche fortsetzt. Die Treppen stehen in direktem Zusammenhang mit dem hebräischen Namen des Kunstwerks, der sich auf die biblischen "Stufenlieder" der Psalmen 120 – 134 bezieht. Die Stufen führen vom Rhein hinauf, über die Stufen des Turms zum Kölner Dom und von diesem in den Himmel hinauf. Gleichzeitig geht vom Turm eine Eisenbahnschiene aus, die eine Parallele zur Hohenzollernbrücke und der dort verlaufenden Bahn bildet. Wird durch den Spalt im Turm geblickt, ist zu erkennen, wie die Schiene auf den Südturm des Kölner Doms zuläuft und dadurch eine Sichtachse zur Kathedrale geschaffen wird. Eine Vielzahl weiterer Elemente sind in der Platzanlage integriert, so dass von unterschiedlichen Metaebenen gesprochen werden kann, die mit und aufeinander einwirken.

Dani Karavan betont, dass sein Kunstwerk frei interpretierbar ist. Es ist dem Betrachter überlassen, sich mit dem Werk auseinanderzusetzen, die Stränge zusammenzuführen und seine eigenen Schlussfolgerungen daraus zu ziehen.

Merkmale:

Eignung

Adresse:

Heinrich-Böll-Platz
50667 Köln

🏠 <https://www.maalot.de/>

Autor:

KölnTourismus GmbH
info@koelntourismus.de



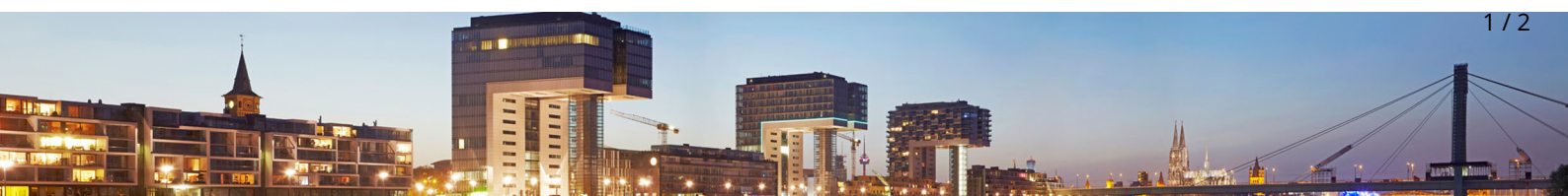
QR-Code scannen und diese Seite offline speichern, mit Freunden teilen und mehr.

<https://s.et4.de/3ShXd>

Quelle: destination.one

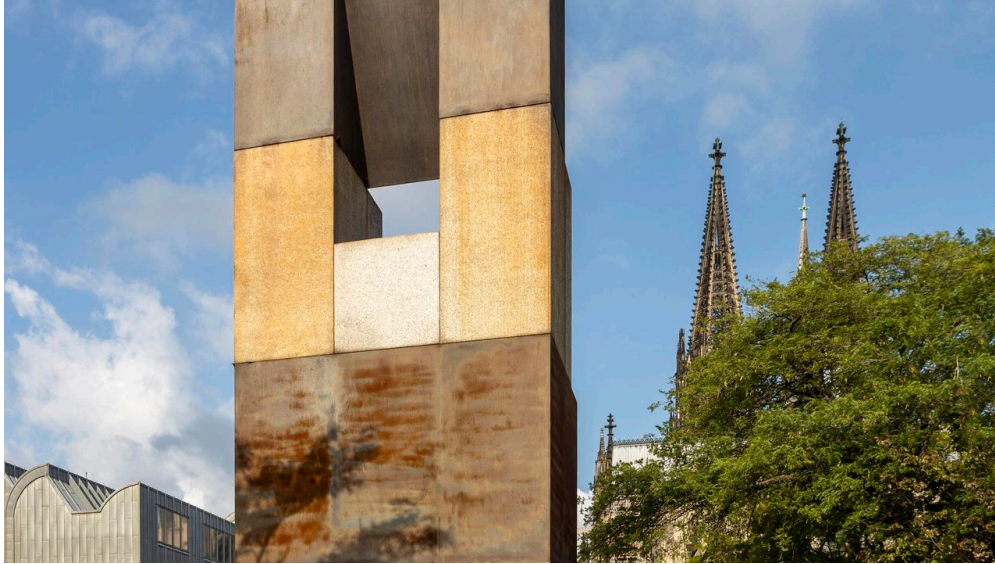
ID: p_100196636

Zuletzt geändert am 07.06.2024, 10:59

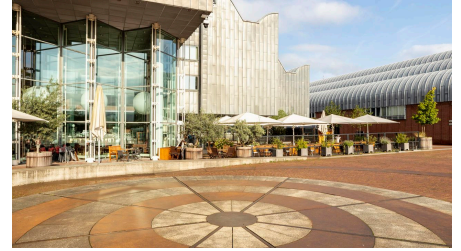




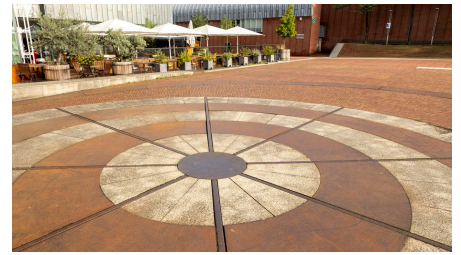
für jedes Wetter, für Gruppen, für Schulklassen, für Familien, für Individualgäste,
Haustiere erlaubt, Senioren geeignet, Kinderwagentauglich
Zahlungsmöglichkeiten
kostenfrei / jederzeit zugänglich



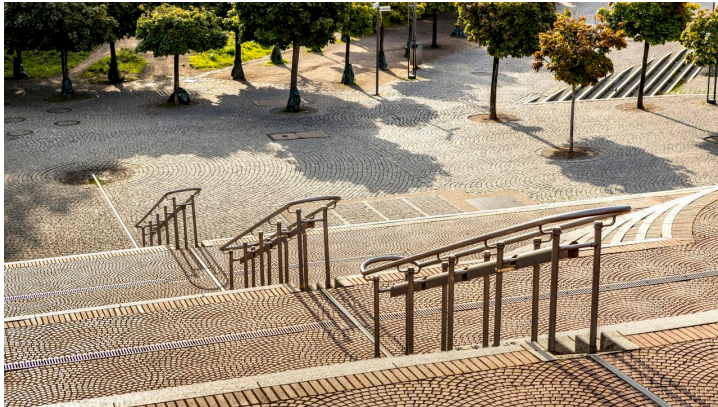
MAALOT-KoelnTourismus-Seelbach-3990.jpg - © KölnTourismus, Foto: Christoph Seelbach



MAALOT-KoelnTourismus-Seelbach-3975.jpg
- © KölnTourismus, Foto: Christoph Seelbach



MAALOT-KoelnTourismus-Seelbach-3977.jpg
- © KölnTourismus, Foto: Christoph Seelbach



MAALOT-KoelnTourismus-Seelbach-3982.jpg - © KölnTourismus, Foto: Christoph Seelbach



MAALOT-KoelnTourismus-Seelbach-3995.jpg - © KölnTourismus, Foto: Christoph Seelbach

