



Wanderweg in Preußisch Oldendorf A1

regionaler Wanderweg




Wandergruppe im Wald - © Kreis Minden-Lübbecke, Tobias Trapp




Tourdaten:



leicht
Schwierigkeit


2 km
Distanz


0 h 40 min
Dauer


70 m
Höhenmeter
(aufsteigend)


52 m
Höhenmeter
(absteigend)


139 m
Höchster Punkt


71 m
Niedrigster Punkt



Empfohlene Jahreszeiten:

JAN	FEB	MRZ	APR	MAI	JUN
JUL	AUG	SEP	OKT	NOV	DEZ

Kurzer Rundwanderweg durch das Wiehengebirge unterhalb von Preußisch Oldendorf.

Merkmale:
Informationen
Rundweg

Startpunkt:

Bewertungen:

★★★★☆ Panorama

★☆☆☆☆ Kondition

Adresse:

32361 Preußisch Oldendorf

Autor:

Touristik Preußisch Oldendorf

Organisation:

Stadt Preußisch Oldendorf
<http://www.preussischoldendorf.de/>

Parkplatz "Oldendorfer Schweiz", Bergstraße, 32361 Preußisch Oldendorf

Zielpunkt:

Parkplatz "Oldendorfer Schweiz", Bergstraße, 32361 Preußisch Oldendorf

Wegbeschreibung:

Vom Parkplatz der "Bergstraße" abwärts folgen und nach rechts in den "Eininghauser Weg" einbiegen. In der Nähe des Gästepavillons nach links hoch in die Straße "Am Hang". An deren Ende nach rechts auf die "Brömmelstraße". Am Waldrand nach links auf den Waldweg, der in Waldrandnähe verläuft- zusammen mit den Wegen K1, A2 und dem Limberg-Nonnenstein-Weg (weißer Kreis). Später an einem Wegweiser nach rechts hoch Richtung Denkmal, die anderen Wege verlaufen weiter geradeaus. Vor dem Kriegerdenkmal nach rechts hoch auf einen schmalen Waldweg. Oben links halten. Im Bogen geht es durch den Wald zurück zur "Brömmelstraße", dort rechts halten und zurück zum Parkplatz.

Ausrüstung:

Festes Schuhwerk wird empfohlen.

Anfahrt:

Auf der B65 in Preußisch Oldendorf in die Rathausstraße abbiegen, welche anschließend zur Bergstraße wird.

Parken:

Wanderparkplatz "Oldendorfer Schweiz", Bergstraße, 32361 Preußisch Oldendorf

Öffentliche Verkehrsmittel:

Immer wissen, was fährt: Die Schlaue Nummer für Bus und Bahn in NRW: 01806 504030 (20 Cent/Verbindung aus dem Festnetz sowie maximal 60 Cent/Verbindung aus den Mobilfunknetzen).

Der Wanderparkplatz in der Oldendorfer Schweiz ist in 15 Gehminuten von der Bushaltestelle "Pr. Oldendorf-Stadtzentrum" zu erreichen.

Weitere Infos / Links:

Weitere Informationen und Kartenmaterial erhalten Sie in der Tourist-Information im Haus des Gastes in Bad Holzhausen, Hudenbeck 2, 32361 Preußisch Oldendorf, Tel.: 05742-4224. Die Tourist-Information ist Montags bis Freitags jeweils von 9.00-11.30 Uhr und von 14.30-16.30 Uhr besetzt.

Schauen Sie doch mal auf unserer Homepage vorbei:
tourismus.preussischoldendorf.de

Zusätzlich finden Sie im Gästepavillon (Eininghauser Weg 1, 32361 Preußisch Oldendorf) weiteres Infomaterial. Der Gästepavillon ist von April bis Ende September täglich von 10.00-18.00 Uhr geöffnet.



QR-Code scannen und diese Seite offline speichern, mit Freunden teilen und mehr.

<https://s.et4.de/QmgDd>

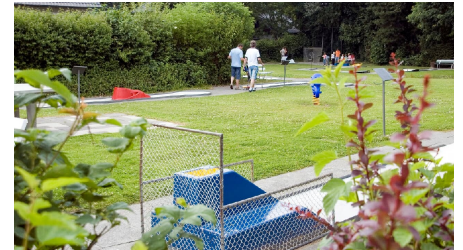
Quelle: destination.one

ID: t_100233459

Zuletzt geändert am 09.08.2023, 08:21



Waldschwimmbad Preußisch Oldendorf - © Touristik-Preußisch Oldendorf, Touristik-Preußisch Oldendorf



Minigolfanlage Pr. Oldendorf - © Christian Streich, Stadt Preußisch Oldendorf



Gästepavillon in der Oldendorfer Schweiz - © Christian Streich, Touristik-Preußisch Oldendorf

