

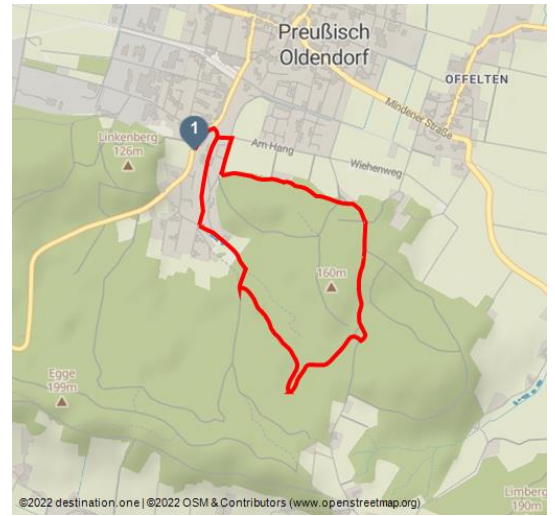


# Wanderweg in Preußisch Oldendorf A2

regionaler Wanderweg



Wandergruppe im Wald - © Tobias Trapp, Kreis Minden-Lübbecke



## Tourdaten:

medium  
Schwierigkeit

4,3 km  
Distanz

1 h 10 min  
Dauer

86 m  
Höhenmeter  
(aufsteigend)

89 m  
Höhenmeter  
(absteigend)

157 m  
Höchster Punkt

71 m  
Niedrigster Punkt

## Empfohlene Jahreszeiten:

JAN	FEB	MRZ	APR	MAI	JUN
JUL	AUG	SEP	OKT	NOV	DEZ

## Rundwanderweg am Offelter Berg.

**Merkmale:**  
**Informationen**  
Rundweg

## Startpunkt:

Parkplatz "Oldendorfer Schweiz", Bergstraße, 32361 Preußisch Oldendorf

**Bad Holzhausen**  
und die Luftkurorte  
Pr. Oldendorf · Börninghausen

## Bewertungen:

★★★★☆ Panorama

★★☆☆☆ Kondition

## Adresse:

32361 Preußisch Oldendorf

## Autor:

Touristik Preußisch Oldendorf

## Organisation:

Stadt Preußisch Oldendorf  
<http://www.preussischoldendorf.de/>

## Zielpunkt:

Parkplatz "Oldendorfer Schweiz", Bergstraße, 32361 Preußisch Oldendorf

## Wegbeschreibung:

Vom Parkplatz der "Bergstraße" bergab folgen. Nach wenigen Metern nach rechts in den "Eininghauser Weg". Diesem zusammen mit Weg A3 am Gästepavillon vorbei folgen. Nach ca. 170 m die Straße verlassen und geradeaus auf einen schönen Weg mit Ruhebänken am Bachlauf entlang folgen. An der Minigolfanlage vorbei wieder auf den "Eininghauser Weg", dort recht halten. An der nächsten Kreuzung nach links auf die "Linkerstraße". Am Freibad vorbei Richtung Wald. Dort an einem Abzweig nach links während A3 weiter geradeaus verläuft. Dem breiten Waldweg ca. 1,2 km bergauf bis zur Hexenteichhütte folgen. Dort nach links. Es geht später im Wald abwärts. In Waldrandnähe links halten. Der Weg verläuft parallel zum Waldrand und stößt am Schluss auf die "Brömmelstraße". Hier nach rechts abwärts. Nach links in "Am Hang" bis zum Gästepavillon. Von dort zurück zum Parkplatz.

## Ausrüstung:

Festes Schuhwerk wird empfohlen.

## Anfahrt:

Auf der B65 in Preußisch Oldendorf in die Rathausstraße abbiegen, welche anschließend zur Bergstraße wird.

## Parken:

Wanderparkplatz Oldendorfer Schweiz, Bergstraße, 32361 Preußisch Oldendorf

## Öffentliche Verkehrsmittel:

Immer wissen, was fährt: Die Schlaue Nummer für Bus und Bahn in NRW: 01806-504030 (20 Cent/Verbindung aus dem Festnetz sowie maximal 60 Cent/Verbindung aus den Mobilfunknetzen).

Der Wanderparkplatz in der Oldendorfer Schweiz ist in 15 Gehminuten von der Bushaltestelle "Pr. Oldendorf-Stadtzentrum" zu erreichen.

## Weitere Infos / Links:

Weitere Informationen und Kartenmaterial erhalten Sie in der Tourist-Information im Haus des Gastes in Bad Holzhausen, Hudenbeck 2, 32361 Preußisch Oldendorf, Tel.: 05742-4224. Die Tourist-Information ist Montags bis Freitags jeweils von 9.00-11.30 Uhr und von 14.30-16.30 Uhr besetzt.

Schauen Sie doch mal auf unserer Homepage vorbei:  
[tourismus.preussischoldendorf.de](http://tourismus.preussischoldendorf.de)

Zusätzlich finden Sie im Gästepavillon (Eininghauser Weg 1, 32361 Preußisch Oldendorf) weiteres Infomaterial. Der Gästepavillon ist von April bis Ende September täglich von 10.00-18.00 Uhr geöffnet.



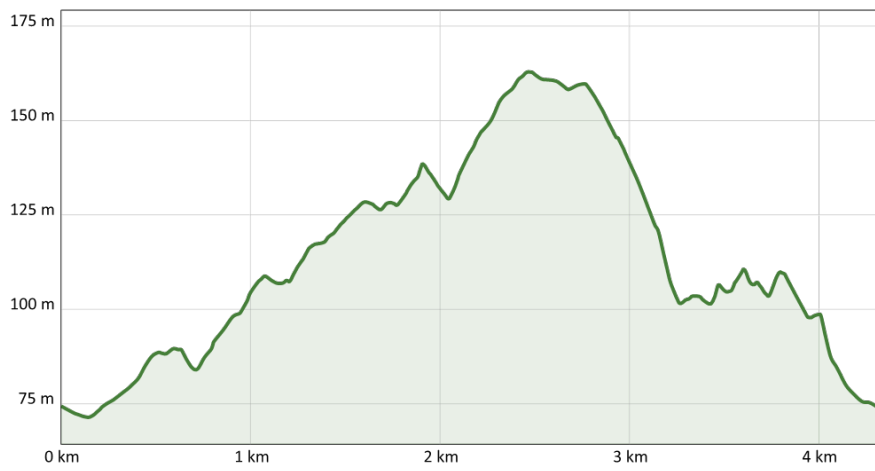
QR-Code scannen und diese Seite offline speichern, mit Freunden teilen und mehr.

<https://s.et4.de/1ngDd>

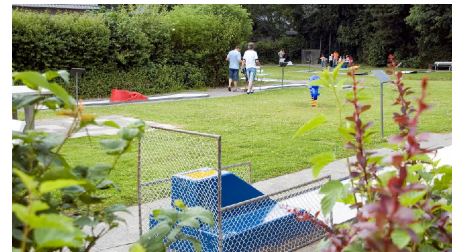
Quelle: destination.one

ID: t\_100233460

Zuletzt geändert am 09.08.2023, 08:22



Waldschwimmbad Preußisch Oldendorf - © Touristik-Preußisch Oldendorf, Touristik-Preußisch Oldendorf



Minigolfanlage Pr. Oldendorf - © Christian Streich, Stadt Preußisch Oldendorf



Gästepavillon in der Oldendorfer Schweiz - © Christian Streich, Touristik-Preußisch Oldendorf



©2022 destination.one | ©2022 OSM & Contributors (www.openstreetmap.org)