

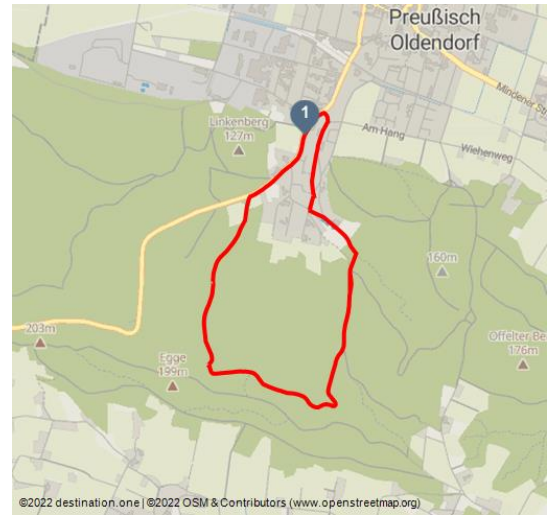


A3 Preußisch Oldendorf - Oldendorfer Schweiz-Weg

regionaler Wanderweg



Wandergruppe im Wald - © Kreis Minden-Lübbecke, Tobias Trapp



Tourdaten:

medium
Schwierigkeit

4,3 km
Distanz

1 h 11 min
Dauer

96 m
Höhenmeter
(aufsteigend)

96 m
Höhenmeter
(absteigend)

167 m
Höchster Punkt

71 m
Niedrigster Punkt

Empfohlene Jahreszeiten:

JAN	FEB	MRZ	APR	MAI	JUN
JUL	AUG	SEP	OKT	NOV	DEZ

Rundwanderweg zwischen Preußisch Oldendorf und den Kamm des Wiehengebirges.

Merkmale:
Informationen
Rundweg

Startpunkt:

Bad Holzhausen
und die Luftkurorte
Pr. Oldendorf · Börninghausen

Bewertungen:

★★★★☆ Panorama

★★☆☆☆ Kondition

Adresse:

32361 Preußisch Oldendorf

Autor:

Touristik Preußisch Oldendorf

Organisation:

Stadt Preußisch Oldendorf
<http://www.preussischoldendorf.de/>

Parkplatz "Oldendorfer Schweiz", Bergstraße, 32361 Preußisch Oldendorf

Zielpunkt:

Parkplatz "Oldendorfer Schweiz", Bergstraße, 32361 Preußisch Oldendorf

Wegbeschreibung:

Vom Parkplatz der "Bergstraße" 500 m bergauf aus dem Ort heraus folgen. Hinter dem Ort an einem Wegweiser nach links auf einen Feldweg. Nach ca. 150 m an einer Gabelung rechts halten. Es geht im Wald aufwärts. Oben stößt der Weg auf einen Querweg, hier links halten und diesem Weg stetig folgen. Nach ca. 250 m stößt von rechts der Limberg-Nonnenstein-Weg (weißer Kreis) auf den A3. Ab hier verlaufen beide Wege auf derselben Trasse. Später kommt an einer Bank mit Rettungspunkt auch der Sachsenweg (weißes "S") auf die Trasse des A3. An einem Abzweig im Wald kommt von rechts auch noch A2 dazu. Hinter dem Freibad verlaufen A2 und A3 noch 100 m weiter auf der "Linkerstraße", dann biegen sie nach rechts ab. Ca. 100 m weiter biegen beide nach links auf einen schönen Parkweg ab. Es geht vorbei an der Minigolfanlage. Der Weg kommt am ehemaligen Gästepavillon raus. Dort dem "Eininghauser Weg" bis zur "Bergstraße" folgen. Dort nach links bis zum Parkplatz.

Ausrüstung:

Festes Schuhwerk wird empfohlen.

Anfahrt:

Auf der B65 in Preußisch Oldendorf in die Rathausstraße abbiegen, welche anschließend zur Bergstraße wird.

Parken:

Wanderparkplatz Oldendorfer Schweiz, Bergstraße, 32361 Preußisch Oldendorf

Öffentliche Verkehrsmittel:

Immer wissen, was wann fährt: Die "Schlaue Nummer" für Bus und Bahn in NRW: 08006 504030.

Der Wanderparkplatz in der Oldendorfer Schweiz ist in 15 Gehminuten von der Bushaltestelle "Pr. Oldendorf-Stadtzentrum" zu erreichen.

Weitere Infos / Links:

Weitere Informationen und Kartenmaterial erhalten Sie in der Tourist-Information im Haus des Gastes in Bad Holzhausen, Hudenbeck 2, 32361 Preußisch Oldendorf, Tel.: 05742-9311200. Die Tourist-Information ist Montags bis Freitags jeweils von 9.00-11.30 Uhr und von 14.30-16.30 Uhr besetzt.

Schauen Sie doch mal auf unserer Homepage vorbei:
tourismus.preussischoldendorf.de



QR-Code scannen und diese Seite offline speichern, mit Freunden teilen und mehr.

<https://s.et4.de/MngDd>

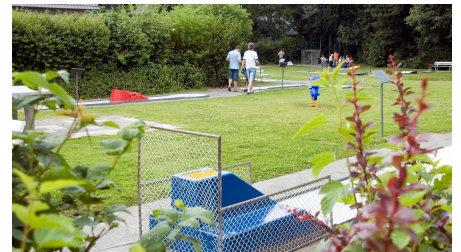
Quelle: destination.one

ID: t_100233461

Zuletzt geändert am 01.07.2024, 06:25



Waldschwimmbad Preußisch Oldendorf - © Touristik-Preußisch Oldendorf, Touristik-Preußisch Oldendorf



Minigolfanlage Pr. Oldendorf - © Christian Streich, Stadt Preußisch Oldendorf



Gästepavillon in der Oldendorfer Schweiz - © Christian Streich, Touristik-Preußisch Oldendorf

