

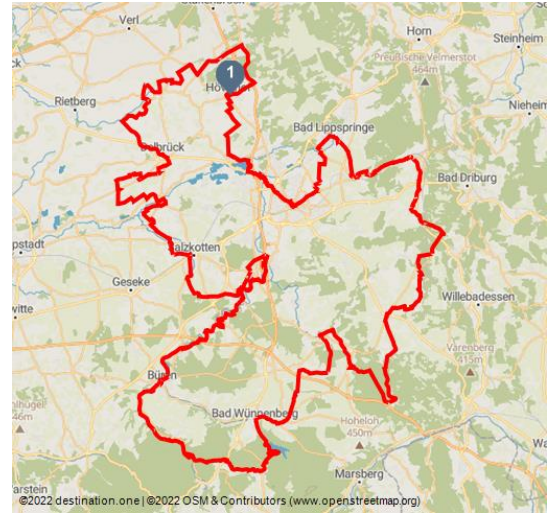


Paderborner Land Route

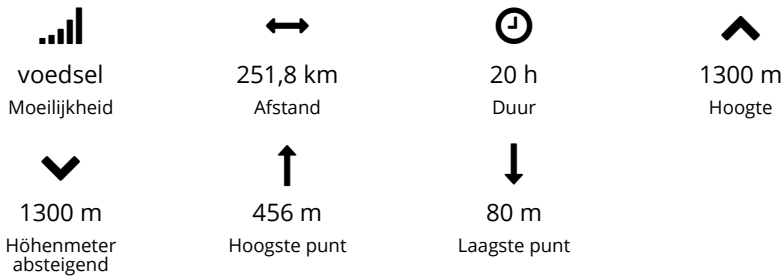
regionale fietsroute



Martin Hoffmann



Tour data:



Aanbevolen seizoenen:

JAN	FEB	MRZ	APR	MAI	JUN
JUL	AUG	SEP	OKT	NOV	DEZ

Rondweg door het Paderborner Land

De populaire Paderborner Land Route verbindt met een lengte van 252 km de cultuur-historische en natuurlijke bezienswaardigheden van het Paderborner Land. Het imposante kloostercomplex Dalheim, de unieke Wewelsburg, de voormalige prinsbisschoppelijke residentie slot Neuhaus, het stadhuis in Paderborn uit de Wezerrenaissance, de barokke Jezuïetenkerk met het Jezuïetencollege in Büren of de grootste kalkstenen brug van Europa, het spoorwegviaduct in Altenbeken. U fietst door prachtige landschappen; het heidegebied Senne met de Emsbronnen, de groene bossen van het Eggegebirge, de karsthoogvlakte van Paderborn en de uitlopers van het noordelijke Sauerland met de grote Aabachstuwdam en het laagland van de Lippe met haar typische kanalen.



Beoordelingen:

- ★★★★★ Panorama
- ★★★★☆ Kondition

Contactpersoon:

Kreis Paderborn | Amt für Wirtschaft & Tourismus
Königstraße 16
33142 Büren

+49 5251 3088111
info@paderborner-land.de

Tijdens deze afwisselende fietstocht, rijdt u steeds weer langs rivieren, beken en bronnen. Naast de Ems, Lippe, Heder, Afte en Alme loopt het verloop van de rondweg ook langs de Pader, de kortste rivier in Duitsland.

De Paderborner Land Route loopt bijna uitsluitend via afgezonderde fietspaden direct naar de steden en gemeenten in het Paderborner Land. Met hun typische charme lokken de gezellige cafés en restaurants met hun plaatselijke specialiteiten zoals brood, bier, asperges, wild, aardbeien, banketspecialiteiten en nog veel meer.

Uitgangspunt:

Hövelhof, Bahnhof

Doel:

Hövelhof, Bahnhof

Routebeschrijving:

Die Paderborner Land Route ist an vielen markanten Punkten mit eigenen Routenschildern markiert: ein viereckiges blaues Schild mit weißem Aufdruck "Paderborner Land Route" und Logo "Paderborner Land".

Die Radtour ist ein Rundkurs. Sie können in jedem Ort der Strecke starten, beenden und in beide Richtungen befahren (weißer bzw. gelber Pfeil). Empfehlenswert ist der Start in Hövelhof am Bahnhof und die Tour im Uhrzeigersinn (weißer Pfeil) zu fahren:

Hövelhof – Paderborn – Bad Lippspringe – Altenbeken – Lichtenau – Bad Wünnenberg – Büren – Borcheln – Salzkotten – Delbrück – Hövelhof

Veiligheid:

Die Route ist nicht für Rennräder geeignet.

Uitrusting:

Achten Sie immer auf die Verkehrssicherheit Ihres Fahrrades. Zu Ihrer eigenen Sicherheit und als Vorbild empfehlen wir das Tragen eines Fahrradhelmes.

Tip van de auteur:

Erkunden Sie die über 1200-jährige Geschichte Paderborns bei einem geführten Stadtrundgang - Jeden Samstag um 11 Uhr! (Mehr Infos bei den Details)

Benaderen:

A 33, Abfahrt 23 Stukenbrock-Senne bis Hövelhof, im Ortskern Hövelhof an der Ampelkreuzung rechts, Bahnhof ausgeschildert

Park:

Am Bahnhof Hövelhof kostenfrei möglich.

Openbaar vervoer:

Nahverkehrsverbund Paderborn/Höxter

Adres:

33161 Hövelhof

Organisation:

Kreis Paderborn | Amt für Wirtschaft & Tourismus
<http://www.paderborner-land.de/>



Scan QR-code en sla deze pagina offline op, deel hem met vrienden en meer.

<https://s.et4.de/qtDjd>

Bron: destination.one

ID: t_100233508

Voor het laatst aangepast 22.07.2024, 13:41

Immer wissen, was fährt: Die Schlaue Nummer für Bus und Bahn in NRW
01803 504030 (Fahrplanauskünfte für 0,09€/Min aus dem deutschen Festnetz,
Mobilfunk max. 0,42€/Min.)

Map / Maps:

bikeline Radtourenbuch kompakt: **Paderborner Land Route** (1:50.000 | Verlag
Esterbauer | ISBN: 978-3-85000-852-5)

Verdere informatie / links:

Homepage der Radroute: www.paderborner-land-route.de

Die Touristikzentrale Paderborner Land bietet zur Paderborner Land Route zwei
attraktive Pauschalangebote an.

Für Entdecker und Schatzsucher bietet die Geotour Paderborner Land jede
Menge Spaß und Abenteuer.

Jeden Samstag im Jahr um 11 Uhr finden geführte Stadtrundgänge in der
Domstadt Paderborn statt.





Reinhard Rohlf



Martin Hoffmann



Martin Hoffmann



fotografie@reinhard-rohlf.de, Reinhard Rohlf



fotografie@reinhard-rohlf.de, Reinhard Rohlf

