

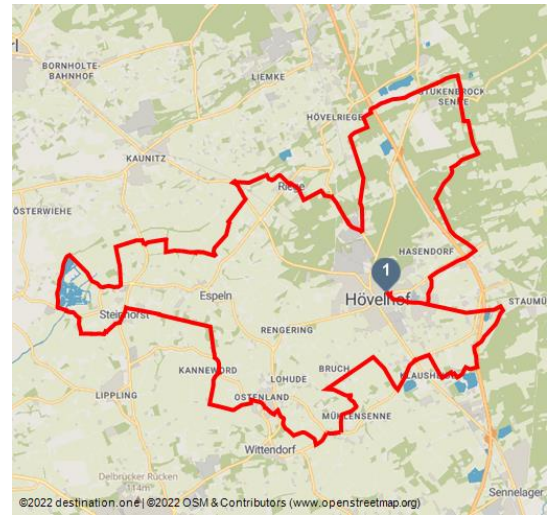


# Senne-Parcours Hövelhof

regionale Radtour



Geländemodell Schlossgarten - © Tourist Information Hövelhof - tourismus@hoevelhof.de



## Tourdaten:

leicht  
Schwierigkeit

61,2 km  
Distanz

4 h 45 min  
Dauer

116 m  
Höhenmeter  
(aufsteigend)

116 m  
Höhenmeter  
(absteigend)

136 m  
Höchster Punkt

87 m  
Niedrigster Punkt

## Empfohlene Jahreszeiten:

JAN	FEB	MRZ	APR	MAI	JUN
JUL	AUG	SEP	OKT	NOV	DEZ

Lernen Sie eine der interessantesten deutschen Landschaften mit dem Fahrrad kennen: Die Wald- und Heidelandschaft der Senne bei Hövelhof. Entstanden nach der letzten Eiszeit vor ca. 12 000 Jahren, bietet die Senne heute ein einzigartiges Erlebnis. Mit dem "Senne-Parcours" entstand ein Rundkurs, der Natur, Landschaft und Kultur des Senneraumes unmittelbar "erfahrbar" macht.

### Natur und Kultur in der Senne

Der "Senne-Parcours Hövelhof" ist ein 60 Kilometer langer Fahrrad-Rundkurs, der in vorbildlicher Weise Natur, Landschaft und Kultur des Senneraumes unmittelbar erfahrbar macht. Besonders reizvoll: Wichtige Hövelhofer Sehenswürdigkeiten



## Bewertungen:

★★★★☆ Panorama

★☆☆☆☆ Kondition

## Adresse:

Schloßstraße 11  
33161 Hövelhof

☎ +49 5257 5009860

🌐 [www.hoevelhof.de/tourismus/index.php](http://www.hoevelhof.de/tourismus/index.php)

✉ [tourismus@hoevelhof.de](mailto:tourismus@hoevelhof.de)

und Ausflugsziele liegen direkt an der Route. So lernt der Besucher Hövelhof und die Sennelandschaft von seiner schönsten Seite kennen!

Neben dem Heimatzentrum OWL sind die Emsquellen im Naturschutzgebiet Moosheide und das Ems-Informationszentrum in unmittelbarer Nähe Höhepunkte der Tour. Bei Anreise mit der Bahn beginnt die Radtour schon stressfrei beim Start. Denn der Senne-Parcours beginnt direkt am Hövelhofer Bahnhof – dem Tor zur Senne. Erholung pur!

Die reine Fahrstrecke ist an einem Tag zu bewältigen, für die Besichtigung der Sehenswürdigkeiten muss individuell mehr Zeit eingerechnet werden. Jeder entscheidet selbst, welche der Sehenswürdigkeiten er näher kennenlernen möchte. Sennetypische Gastlichkeit am Wegesrand lädt zusätzlich zum Verweilen ein.

**Länge:** ca. 60 km

**Infos:** [www.senne-parcours.de](http://www.senne-parcours.de)

## **Merkmale:**

### **Informationen**

Familienfreundlich, Einkehrmöglichkeit, Rundweg

### **Zahlungsmöglichkeiten**

kostenfrei / jederzeit zugänglich

## **Startpunkt:**

Bahnhof Hövelhof

## **Zielpunkt:**

Bahnhof Hövelhof

## **Wegbeschreibung:**

Startpunkt ist der Bahnhof Hövelhof. "Bahnhofstraße" Richtung "Allee" – Nach den Bahnschienen rechts in die "Staumühler Straße" – Links auf "Bentlakestraße" – Dann rechts in die "Sennestraße" – Hinter der Autobahnbrücke links in die "Moosheider Straße" – An der Gabelung rechts auf den "Emser Kirchweg" abbiegen – Dem Weg bis zum Ems-Infozentrum folgen. Weiter geradeaus, vorbei an den Senner Pferden (Beschilderung zu den Emsquellen) – Am Ende der Straße links abbiegen – Zweite Straße wieder links abbiegen, dann die zweite Straße rechts abbiegen – Die "Senner Straße" nach rechts abbiegen und sofort links in den "Kapellenweg". Am Ende der Straße links in die Straße "Am Furlbach" abbiegen. Dann am Ende links abbiegen in die "Alte Poststraße" – Rechts in "Neue Riege" abbiegen und wieder links in den "Mühlenweg" – Am Ende scharf rechts auf "Hövelrieger Straße". Links auf "Im Rinthe" wieder links auf "Ramselstraße" – Rechts in die "Junkernallee". Überqueren Sie vorsichtig die "Detmolder Straße" und biegen Sie in den "Furlweg" ab. Über den "Furlweg" auf den "Rixelweg" – Links auf die "Gütersloher Straße" – Rechts in den "Knokenweg" – Links über "Vennweg" dem "Knokenweg" folgen – Rechts auf "Kaunitzer Straße" – Geradeaus auf Straße "An der Ems" – Rechts auf "Hossengrund" – Links abbiegen und der Beschilderung um das Steinhorster Becken folgen.

## **Autor:**

lokaler Redakteur



QR-Code scannen und diese Seite offline speichern, mit Freunden teilen und mehr.

<https://s.et4.de/3k2Cd>

Quelle: destination.one

ID: t\_100233549

Zuletzt geändert am 11.04.2024, 09:12

Von "Steinhorster Straße" rechts auf "Heideweg" abbiegen – Am Ende links auf die "Osterloher Straße" und in der nächsten Linkskurve rechts abbiegen in den Rellerweg – An der Kreuzung links in den "Vennweg", von hier der Beschilderung nach Ostenland folgen. Über "Müllerweg", "Hauptmannsweg" und "Sandbrink" bis zur "Mühlensenner Straße". Dort rechts abbiegen und nach ca. 500 Metern links in die Straße "Am Krollbach" abbiegen. Straßenverlauf bis "Bauernweg" folgen – Rechts in "Bauernweg" – Rechts in "Grenzweg" – Links auf "Mühlensenner Straße" – Beim Kreisverkehr die zweite Ausfahrt auf "Klausheider Straße" – Rechts auf "Salvatorstraße", dann links abbiegen und Beschilderung bis "Am Haustenbach" folgen – Rechts auf "Am Haustenbach" fahren – Am Ende links fahren und wieder links auf "Staumühler Straße". Straßenverlauf folgen bis "Sennestraße". Nun überqueren Sie die "Sennestraße" und die Bahnschienen und biegen nach rechts in die "Bahnhofstraße". Sie erreichen nun wieder den Bahnhof Hövelhof, den Start- und Endpunkt des Senne-Parcours Hövelhof.

### **Sicherheitshinweise:**

Achten Sie immer auf die Verkehrssicherheit Ihres Fahrrades.

### **Ausrüstung:**

Zu Ihrer eigenen Sicherheit empfehlen wir einen Fahrradhelm!

### **Tipps des Autors:**

Machen Sie nach Ihrer Tour einen Abstecher in einen der zahlreichen Biergärten in Hövelhof und genießen Sie bei einem frisch gezapften Hövelhofer Bier die sennetytische Gastlichkeit. Die westfälische Küche wird Sie überzeugen!

### **Anfahrt:**

A33, Abfahrt 23 Stukenbrock-Senne Richtung Hövelhof, geradeaus durch den Kreisverkehr, nach der Fußgängerampel links in die Bahnhofstraße. Sie fahren nun direkt auf den Bahnhof, dem Startpunkt des Senne-Parcours zu.

### **Parken:**

Am Bahnhof Hövelhof stehen kostenlose Langzeitparkplätze zur Verfügung.

### **Öffentliche Verkehrsmittel:**

Bahnhof Hövelhof. Von Paderborn Hbf und Bielefeld Hbf halbstündliche Anbindung mit der "Senne-Bahn".

Immer wissen, was fährt: Die Schlaue Nummer für Bus und Bahn in NRW 01803 504030 (Fahrplanauskünfte für 0,09€/Min aus dem deutschen Festnetz, Mobilfunk max. 0,42€/Min.)

### **Weitere Infos / Links:**

Tourist-Information Hövelhof

Schloßstraße 11

33161 Hövelhof

Tel.: 05257 5009-860

Fax: 05257 5009-869

tourismus@hoevelhof.de

www.senne-parcours.de

www.hoevelhof.de



Hoevelhof-Ems-Infozentrum-Teutoburger-Wald-Tourismus-Patrick-Gawandtka-129.jpg - © Teutoburger Wald Tourismus / P. Gawandtka, Patrick Gawandtka



Hoevelhof-Ems-Infozentrum-Teutoburger-Wald-Tourismus-Patrick-Gawandtka-128.jpg - © Teutoburger Wald Tourismus / P. Gawandtka, Patrick Gawandtka



Hoevelhof-Ems-Infozentrum-Teutoburger-Wald-Tourismus-Patrick-Gawandtka-136.jpg - © Teutoburger Wald Tourismus / P. Gawandtka, Patrick Gawandtka





Hoewelhof-Ems-Infozentrum-Teutoburger-Wald-Tourismus-Patrick-Gawandtka-134.jpg  
- © Teutoburger Wald Tourismus / P. Gawandtka, Patrick Gawandtka

