

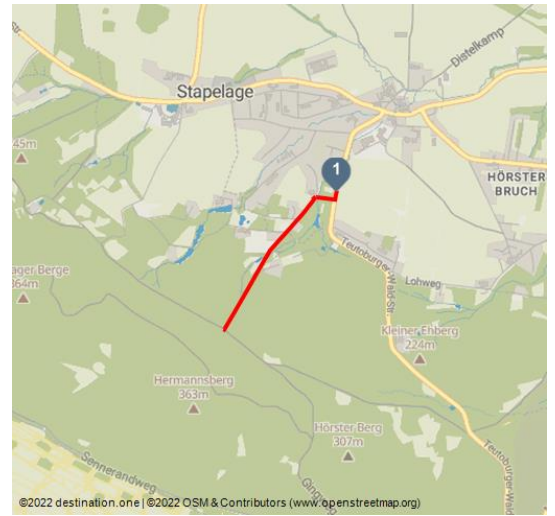


Zugangsweg Hermannshöhen: Lage-Hörste

regionaler Wanderweg



Fachwerkhaus Weberhof - © Thevis, Thevis



Tourdaten:

leicht
Schwierigkeit

1,1 km
Distanz

0 h 12 min
Dauer

46 m
Höhenmeter
(aufsteigend)

1 m
Höhenmeter
(absteigend)

225 m
Höchster Punkt

180 m
Niedrigster Punkt



Empfohlene Jahreszeiten:

JAN	FEB	MRZ	APR	MAI	JUN
JUL	AUG	SEP	OKT	NOV	DEZ

Kurzer Zugangsweg vom Haus des Gastes in Lage-Hörste zum Hermannsweg. Diese Beschreibung des Zugangsweg weicht von der im Gelände markierten Zuwegung ab, ist aber kürzer zu gehen.

Merkmale:

Informationen
Einkehrmöglichkeit

Startpunkt:

Bewertungen:

★☆☆☆☆ Panorama

Adresse:

32791 Lage

Autor:

BB

Organisation:

Projektbüro Hermannshöhen



QR-Code scannen und diese Seite offline speichern, mit Freunden teilen und mehr.

<https://s.et4.de/nmggd>

Haus des Gastes in Lage-Hörste

Quelle: destination.one

ID: t_100233783

Zuletzt geändert am 09.04.2024, 10:29

Zielpunkt:

Hermannsweg

Wegbeschreibung:

Vom Parkplatz des Verkehrsamtes Lage zur Teutoburger-Wald-Str. > rechts in die Freibadstraße > bis zum Ende folgen > in das Waldgebiet bis Hermannsweg

Sicherheitshinweise:

Diese Beschreibung des Zugangsweg weicht von der im Gelände markierten Zuwegung ab, ist aber kürzer zu gehen.

Anfahrt:

A2, Abfahrt Bielefeld Zentrum auf der B66 in Richtung Lage. In Helpup biegen Sie ab in Richtung Stapelage.

Zieladresse Navi: Freibadstraße 3

Parken:

Parkplatz am Haus des Gastes/Verkehrsamt Lage.

Öffentliche Verkehrsmittel:

Bahnhof Oerlinghausen oder Bahnhof Lage (Lippe). Weiter mit dem Bus.

Immer wissen, was fährt: Die Schlaue Nummer für Bus und Bahn in NRW

01803 504030 (Fahrplanauskünfte für 0,09€/Min aus dem deutschen Festnetz, Mobilfunk max. 0,42€/Min.)

Weitere Infos / Links:

www.hermannshoehen.de

www.lage.de

