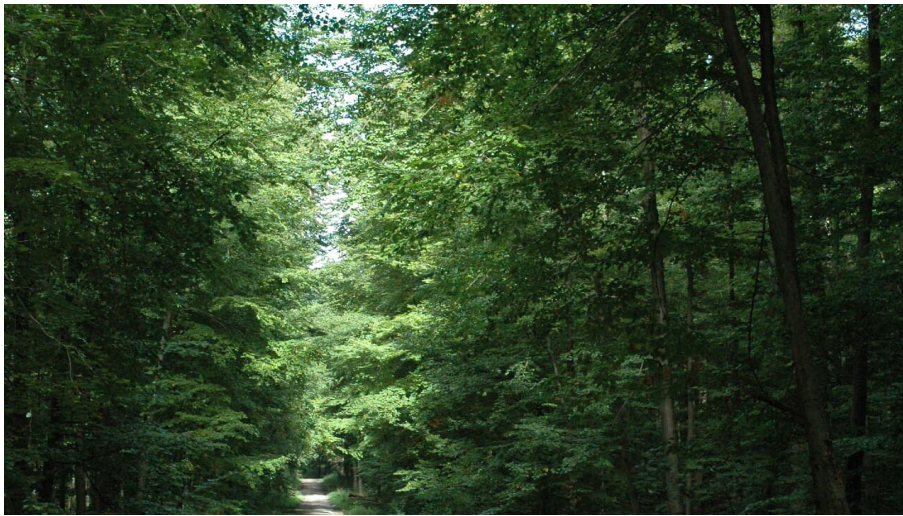


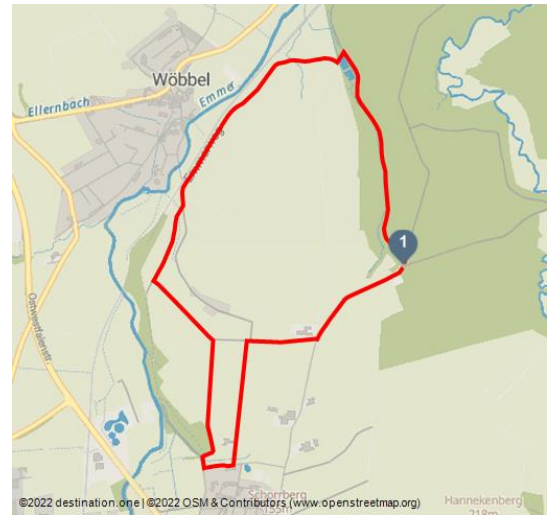


Rundwanderweg Steinheimer Holz (A4)








regionaler Wanderweg



Alter Baumbestand - © Stadtmarketing und Wirtschaftsförderungsgesellschaft mbH & Co. KG, Stadtmarketing Steinheim



Tourdaten:

| | | | |
|---|--|---|---|
|  leicht Schwierigkeit |  6,1 km Distanz |  2 h Dauer |  92 m Höhenmeter (aufsteigend) |
|  93 m Höhenmeter (absteigend) |  172 m Höchster Punkt |  127 m Niedrigster Punkt | |



Bewertungen:

- ★★★★☆ Panorama
- ★☆☆☆☆ Kondition

Empfohlene Jahreszeiten:

| | | | | | |
|-----|-----|-----|-----|-----|-----|
| JAN | FEB | MRZ | APR | MAI | JUN |
| JUL | AUG | SEP | OKT | NOV | DEZ |

Adresse:

32839 Steinheim

Autor:

Birgit Ischen

Organisation:

Stadt Steinheim
<https://tourismus.steinheim.de/>

Stöbern wir ruhig einmal durch das ca. 260 Hektar große Steinheimer Holz, einem Waldgebiet in dem die Eiche als dominierende Holzart vorherrscht, entstanden ursprünglich aus der Nutzungsform der Wald- und Hudeweide. Beeindruckend sind aber auch die 35 bis 40 Meter hohen Lärchen sowie die zahlreichen Bodenpflanzen wie z.B. die Schwertlilie oder das Salomonssiegel.

Aktuell muss der Weg leider umgeleitet werden, da eine Brücke defekt ist sowie eine Weide gequert werden müsste.

Dieser Rundwanderweg bietet dem Wanderer sich ständig abwechselnde Landschaftselemente. Lläuft er zunächst durch das kühle, beschattete Steinheimer Holz mit seinen Eichen- und Buchenbeständen, anschließend entlang von ackerbaulich genutzten Feldern, naturbelassenen extensiv Grünflächen mit



QR-Code scannen und diese Seite offline speichern, mit Freunden teilen und mehr.

<https://s.et4.de/M1fDd>

Tümpeln und Teichen, auf Wirtschaftswegen, Trampelpfaden und Graswegen, entlang dem Gewässer "Emmer" und wieder entlang fruchtbarer Ackerflächen zurück zum Forsthaus.

Quelle: destination.one

ID: t_100233896

Zuletzt geändert am 27.01.2023, 10:59

Merkmale:

Informationen

Familienfreundlich, Rundweg

Startpunkt:

Parkplatz Waldstraße beim Forsthaus

Zielpunkt:

Parkplatz Waldstraße beim Forsthaus

Wegbeschreibung:

Ausgangspunkt der Wanderung ist der Parkplatz am Forsthaus "Steinheimer Holz". Vom Parkplatz gehen wir in den Wald hinein und zweigen von den geradeaus verlaufenden Waldweg bei der ersten sich bietenden Möglichkeit links ab auf den asphaltierten Weg, den man ca. 1.3 km folgt bis zu den Teichen, die linkerhand erscheinen. Hinter den Fischteichen biegen wir wieder links auf einen unbefestigten Weg/Trampelpfad, Grasweg ab und verlassen den Wald nach ca. 100 m um dort wieder auf einen asphaltierten Wirtschaftsweg, den Emmerweg, zu stoßen. Diesem folgen wir nach rechts abbiegend und wandern in Richtung Westen, den Weg immer weiter folgend bis zur Bahnlinie und dann parallel zur Schiene zunächst bis zur Unterführung hindurch, um auf der anderen Bahnseite einen Blick in die Emmer und auf die Wehranlage zu werfen.

Weiter gehts auf der eigentlichen Wanderroute östlich der Bahntrasse ca. 150 m bis zu einer Wegegabelung, wo der Wanderweg als Gras/Schotterweg nach rechts abknickt. Diesem folgen wir in gerader Richtung ca. 550 m bis sie auf ein kleines Wäldchen stoßen. Dort verschwenkt der Weg nach links, verläuft weiter ca. 300 m zunächst entlang des Waldes, dann ein kurzes Stück von ca. 150 m durch den Wald bis zu einer Wiese. An diesem Punkt biegen wir links ab und folgen dem Grasweg/Trampelpfad mal nach links und mal nach rechts abbiegend, sich immer dichter der Emmer nähernd bis wir die ehemalige Papiermühle, Uhlenmühle mit seiner Wehranlage erreichen. Hier treffen wir wieder auf einen asphaltierten Wirtschaftsweg, dem wir bis zur ersten Wegkreuzung folgen. Vor dem sich dort befindenden landwirtschaftlichen Gebäude biegen sie links ab und folgen dem Weg entlang des Waldrandes ca. 230 m (eine 90° Linkskurve). Wir verlassen dann den Waldrandbereich und wandern weiter auf dem asphaltierten Weg bis zur nächsten Weggabelung. Dort biegen wir rechts ab und folgen dem Wegverlauf bis zu einem größeren landwirtschaftlichen Anwesen. Unmittelbar dahinter stoßen wir auf die "Waldstrasse", die uns, wenn wir halb links abbiegen zurück zum Parkplatz Forsthaus führt. Nach ca. 600 m haben wir den Parkplatz wieder erreicht.

Ausrüstung:

Bequemes Schuhwerk; bei feuchtem Wetter aufgrund der Graswege ist eine entsprechende Wasserdichtigkeit der Schuhe sehr zu empfehlen.

Tipp des Autors:

Ein Abstecher in die Ortschaft Wöbbel mit ihren Wehranlagen in der Emmerau und ihrem Schloss ist lohnenswert.

Anfahrt:

Von der B 252 (Ostwestfalenstraße) nehmen wir die Abfahrt, Steinheim Mitte Richtung Höxter (B239), danach unmittelbar rechts ab in die Rolfzener Straße, über die Emmerbrücke hinweg und danach sofort wieder rechts ab in die Schiederstraße. Nun folgen wir dem Straßenverlauf und den Hinweisschildern "Steinheimer Holz" bis zum Parkplatz am Forsthaus.

Parken:

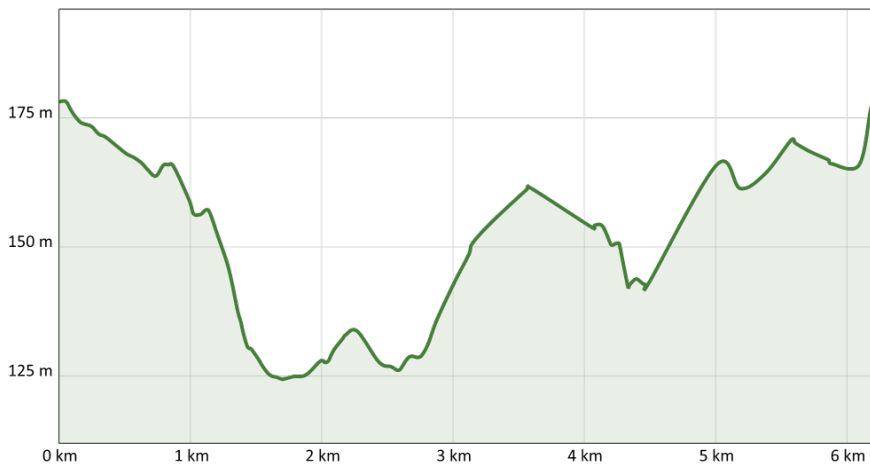
Parkplatz Waldstraße beim Forsthaus

Öffentliche Verkehrsmittel:

Stadtbus Linie 587 Haltestelle "Am Schorrberg"

Weitere Infos / Links:

www.steinheim.de





Weg im Steinheimer Holz - © Stadtmarketing und Wirtschaftsförderungsgesellschaft mbH & Co. KG, Stadtmarketing Steinheim



©2022 destination.one | ©2022 OSM & Contributors (www.openstreetmap.org)