

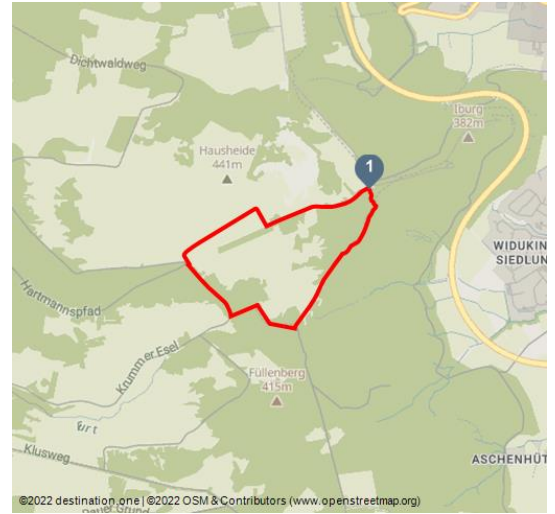


# Wanderweg "Schöne Aussicht" A1 - Bad Driburg

regionaler Wanderweg




Wanderer - © Bad Driburger Touristik GmbH





## Tourdaten:


  
leicht  
Schwierigkeit

  
3,1 km  
Distanz

  
0 h 50 min  
Dauer

  
78 m  
Höhenmeter  
(aufsteigend)

  
78 m  
Höhenmeter  
(absteigend)

  
427 m  
Höchster Punkt

  
379 m  
Niedrigster Punkt



## Empfohlene Jahreszeiten:

JAN	FEB	MRZ	APR	MAI	JUN
JUL	AUG	SEP	OKT	NOV	DEZ

**Dieser Rundweg bietet eine gute Möglichkeit für einen erholsamen kurzen Spaziergang etwas abseits vom Trubel an Iburg und "Schöner Aussicht". Der abwechslungsreiche Weg verläuft ein Stück auf dem Eggeweg und führt östlich vom Wanderparkplatz durch den Fichten- und Laubwald. Ein Abstecher zu den Iburg Ruinen und zum Kaiser-Karls-Turm ist immer eine Empfehlung wert. Hier kann Ihr Spaziergang am Ende mit einer Einkehr in der Sachsenklause abgerundet werden.**

**>> Warnhinweis:** Der Rundwanderweg "Schöne Aussicht" ist derzeit leider aufgrund von Forstarbeiten ab der Abzweigung vom Eggeweg [X] in östliche Richtung stark in Mitleidenschaft geraten und somit nicht komplett begehbar!

## Bewertungen:

★★★★☆ Panorama

★☆☆☆☆ Kondition

## Adresse:

33014 Bad Driburg

## Autor:

Bad Driburger Touristik GmbH

## Organisation:

Bad Driburger Touristik GmbH

<http://www.bad-driburg.com/>



QR-Code scannen und diese Seite offline speichern, mit Freunden teilen und mehr.

<https://s.et4.de/7ZwQc>

## Merkmale:

### Informationen

Einkehrmöglichkeit, Rundweg

## Startpunkt:

Wanderparkplatz Schöne Aussicht

## Zielpunkt:

Wanderparkplatz Schöne Aussicht

## Ausrüstung:

Wir empfehlen festes Schuhwerk.

## Tipp des Autors:

Vom Kaiser-Karls-Turm an der Sachsenklause hat man einen tollen Panoramablick über Bad Driburg, vergessen Sie Ihre Kamera nicht!

## Parken:

Wanderparkplatz Schöne Aussicht

## Öffentliche Verkehrsmittel:

Bad Driburg hat einen eigenen Bahnhofsteig und ist in den bestehenden stündlichen Taktfahrplan der NordWestBahn eingebunden.

Immer wissen, was fährt: Die Schlaue Nummer für Bus und Bahn in NRW 01803 504030 (Fahrplanauskünfte für 0,09€/Min aus dem deutschen Festnetz, Mobilfunk max. 0,42€/Min.) oder online unter [www.fahr-mit.de](http://www.fahr-mit.de).

## Karte/Karten:

**Touristische Karte** Bad Driburg im Maßstab 1:20.000 (Wander- und Radfahrkarte, Walkingstrecken & Stadtplan)

**Eggegebirge (Nordteil)** - Eggegebirgsverein Wanderkarte 63 im Maßstab 1:25.000

beide erhältlich bei der Bad Driburger Touristik GmbH

---

Quelle: destination.one

ID: t\_100234145

Zuletzt geändert am 29.07.2024, 13:51

