

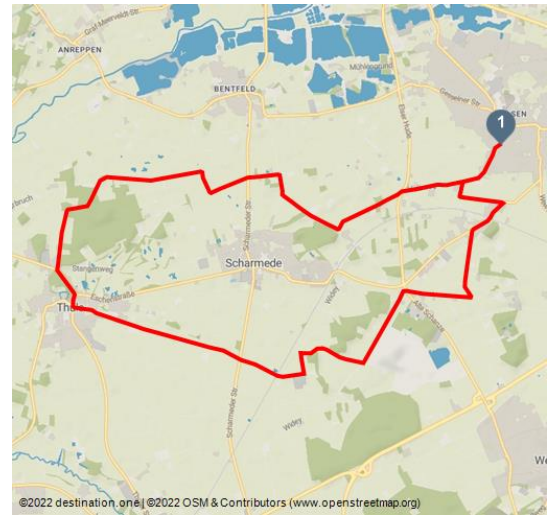


Paderborn 4: Von Elsen ins Salzkottener Land

Inlinertour



Evangelische Kirche Paderborn-Elsen - © Karl Heinz Schäfer, Tourist Information Paderborn / Verkehrsverein Paderborn e.V.



Tourdaten:

medium
Schwierigkeit

20,9 km
Distanz

2 h 5 min
Dauer

40 m
Höhenmeter
(aufsteigend)

40 m
Höhenmeter
(absteigend)

128 m
Höchster Punkt

89 m
Niedrigster Punkt

Bewertungen:

★★★★☆ Panorama

★★★★☆ Kondition

Adresse:

33106 Paderborn

Autor:

Karl Heinz Schäfer

Organisation:

Tourist Information Paderborn / Verkehrsverein Paderborn e.V.

<http://www.paderborn.de/>

Empfohlene Jahreszeiten:

JAN	FEB	MRZ	APR	MAI	JUN
JUL	AUG	SEP	OKT	NOV	DEZ

Diese rund 21 Kilometer lange Inlinertour führt von Paderborn-Elsen durch das Salzkottener Land.

Diese Inlinertour macht mit dem Salzkottener Land bekannt: Sie führt von Elsen nördlich an Scharmede vorbei bis Thüle. Von dort geht es zurück über Haus Widey und Elsen-Bahnhof zum Ausgangspunkt.

Merkmale:

Informationen

Rundweg



QR-Code scannen und diese Seite offline speichern, mit Freunden teilen und mehr.

<https://s.et4.de/dMQBd>

Quelle: destination.one

ID: t_100234303

Zuletzt geändert am 08.02.2023, 15:10

Startpunkt:

Evangelische Kirche Paderborn-Elsen

Zielpunkt:

Evangelische Kirche Paderborn-Elsen

Wegbeschreibung:

Tourenbeschreibung - gegen den Uhrzeigersinn

Von der Kirche in westliche Richtung (ortsauwärts) auf der Urbanstraße bis zur Kreuzung – links ab in Holzweg – nach rund 1,5 km die Elser Hude (Autostraße K 28) überqueren – weiter auf dem Holzweg – am Ende des Holzwegs (T-Kreuzung) rechts – erneut bis zum Ende des Wegs fahren (grauer Stromkasten rechts) – rechts abbiegen – nach 250 m links in Scharmeder Höhe – Autostraße K 3 (Scharmeder Straße) überqueren – die 1. Abzweigung rechts – 90°-Linkskurve durchfahren – ca. 1,5 km geradeaus durch das Naturschutzgebiet Gunnewiesen – an der T-Kreuzung links – durch ein Waldstück – an T-Kreuzung erneut links – am Ende des Wegs (Gunneweg) an der Autostraße L 751, bei der Gaststätte "Zum Glockenpohl", links – auf dem Radweg nach Thüle hineinrollen – 100 m nach dem "Landgasthaus Lohre", an der Kreuzung, links in die Oststraße – 2,5 km geradeaus – Autostraße K 3 gradlinig überqueren – über die Bahngleise – an der Kreuzung bei Haus Widey links – in den 1. Feldweg (ca. 80 m nach dem Fahrradmuseum Westermeier) rechts ab – durch ein Waldgebiet – an der Kreuzung bei den Windrädern, vor der Mülldeponie, links – die Autostraße K 28 (Alte Schanze) kreuzen und in Scharmeder Stadtweg hinein – bei der zweiten Möglichkeit links ab in den Südhang – am Ende die Scharmeder Straße (K 28) überqueren und auf dem Fuß-/Radweg nach rechts weiter – über die Bahngleise – nach 200 m links in den Funkenfeldweg – der Rechtskurve folgen – an T-Kreuzung den Holzweg nach rechts befahren und zurück zum Ausgangspunkt.

Sicherheitshinweise:

Diese Tour ist ein Rundkurs. Start und Ende sind daher an jedem Ort der Wegstrecke möglich.

Ausrüstung:

Empfohlen werden Schutzausrüstung (Helm und Protektoren), Getränke und ggf. Proviant.

Anfahrt:

Über die Autobahn A 33 bis zur Abfahrt Pad.-Elsen; dann Richtung PB-Elsen halten. Dem Straßenverlauf folgen und links in die Urbanstraße einbiegen.

Parken:

Vor der Evangelischen Kirche stehen normalerweise ausreichend Parkplätze zur Verfügung (Navi-Zieladresse: Urbanstraße 45, 33106 Paderborn).

Öffentliche Verkehrsmittel:

Mit der Stadtbus-Linie 6 (PaderSprinter) bis zur Haltestelle "Urbanstraße".

Weitere Informationen zur Anreise mit dem Bus gibt es unter www.padersprinter.de oder telefonisch unter 05251 6997222.

Weitere Infos / Links:

Tourist Information Paderborn

Königsplatz 10

33098 Paderborn

Tel. 05251 8812980

tourist-info@paderborn.de

www.paderborn.de

www.facebook.com/paderborn.tourismus



