



Postmoor

Familien und Kinder

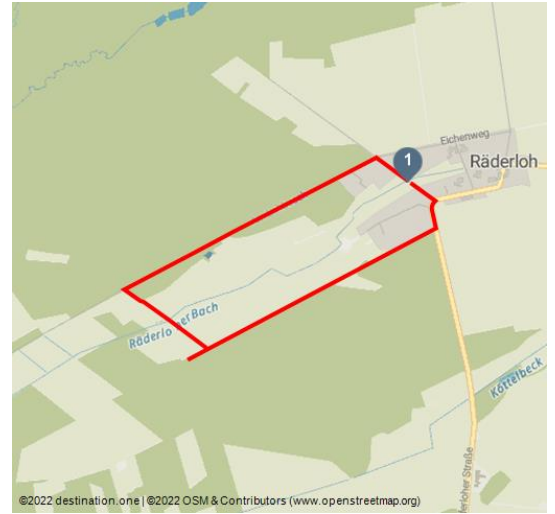
Lehrpfad

Spaziergang

Wandern



Bohlenweg Postmoor.jpg - © Südheide Gifhorn GmbH/Franziska Schwarzkopf



Tourdaten:

sehr leicht
Schwierigkeit

4,3 km
Distanz

1 h 4 min
Dauer

12 m
Höhenmeter
(aufsteigend)

13 m
Höhenmeter
(absteigend)

89 m
Höchster Punkt

73 m
Niedrigster Punkt

Bewertungen:

★☆☆☆☆ Kondition

Adresse:

Albert-Lahmann-Weg
29367 Steinhorst - Räderloh

+49 5371 / 937880

www.suedheide-gifhorn.de/

info@suedheide-gifhorn.de

Empfohlene Jahreszeiten:

JAN	FEB	MRZ	APR	MAI	JUN
JUL	AUG	SEP	OKT	NOV	DEZ

Themenpfad Postmoor in Steinhorst - Räderloh

Auf dem Rundwanderweg können Veränderungen, die die Wiedervernässung mit sich bringt, direkt erlebt werden. Auf einem Bohlweg gelangen Besucherinnen und Besucher trockenen Fußes durch das Postmoor. Hinweistafeln informieren über das Naturschutzprojekt. Am südlichen Ende des Bohlweges lohnt es, den Rundwanderweg zu verlassen und die Gedenkstätte und den Friedhof des Gefangenenlagers zu besuchen, deren Geschichte untrennbar mit dem Postmoor verbunden ist.

Autor:

Südheide Gifhorn GmbH
info@suedheide-gifhorn.de

Organisation:

Südheide Gifhorn GmbH
<https://www.suedheide-gifhorn.de/>
info@suedheide-gifhorn.de



QR-Code scannen und diese Seite offline speichern, mit Freunden teilen und mehr.

<https://s.et4.de/xMbwd>

Merkmale:

Tourart

Rundtour

Informationen

Familienfreundlich, Rundtour

Startpunkt:

Albert-Lahmann-Weg, 29367 Räderloh

Zielpunkt:

Albert-Lahmann-Weg, 29367 Räderloh

Wegbeschreibung:

Durchschreiten Sie das Postmoor auf dem Bohlweg und entdecken Sie rechts und links des Weges allerlei Spannendes.

Sicherheitshinweise:

Fahrradfahrer, Reiterinnen, Joggerinnen und Spaziergänger nutzen gerne Wege und Flächen, die in erster Linie land- und forstwirtschaftlichen Zwecken dienen. Oft kommt es dabei zu Missverständnissen zwischen Erholungssuchenden und der Landwirtschaft. Die Beachtung einfacher Verhaltensregeln kann das entspannte Miteinander auf Feld und Flur erleichtern. Bitten nehmen Sie Rücksicht aufeinander!

Ausrüstung:

Proviant für unterwegs ist empfehlenswert.

Tipp des Autors:

Kulturcafé am Schulmuseum in Steinhorst

Anfahrt:

Die Anfahrt kann mit <https://www.google.de/maps/place/Landkreis+Gifhorn/> ganz einfach geplant werden.

Parken:

Es stehen ausreichend Parkflächen zur Verfügung.

Öffentliche Verkehrsmittel:

Reiseauskunft Deutsche Bahn: <https://www.bahn.de>

Busverbindungen Verkehrsgesellschaft Landkreis Gifhorn GmbH: <https://Mg-gifhorn.de>

Bitte beachten Sie, dass es regionale Unterschiede bei der Fahrradmitnahme gibt. Daher sollten Sie sich vor Fahrtantritt über besondere Bestimmungen informieren.

Karte/Karten:

