

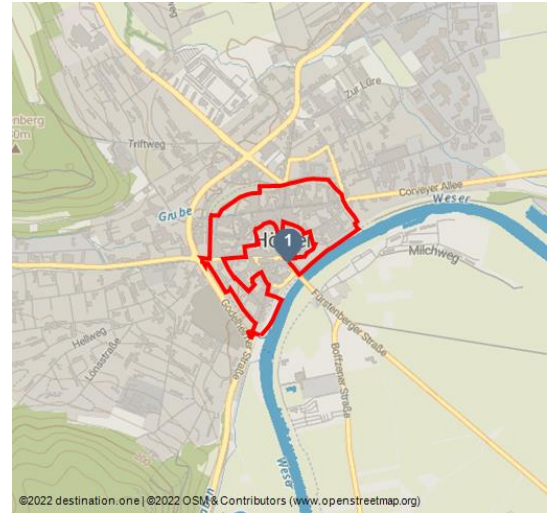


Höxter | Historischer Stadtrundgang

Stadtrundgang



hx-stadtentdecken-andreashub (3).jpg - © Stadt Höxter, Andreas Hub



Tourdaten:



sehr leicht
Schwierigkeit



4,5 km
Distanz



1 h 4 min
Dauer



102 m
Höchster Punkt



95 m
Niedrigster Punkt

Bewertungen:

★☆☆☆☆ Kondition

Adresse:

Uferstraße 2
37671 Höxter

+49 5271 / 9634242

www.hoexter-tourismus.de/

info@hoexter-tourismus.de

Autor:

Tourist-Information Höxter
info#@#hoexter-tourismus.de

Organisation:

Stadt Höxter

Empfohlene Jahreszeiten:

JAN	FEB	MRZ	APR	MAI	JUN
JUL	AUG	SEP	OKT	NOV	DEZ

Entdecken Sie die schönsten und wichtigsten Zeugnisse der höxteraner Stadtgeschichte

823 schenkte Kaiser Ludwig der Fromme die "Villa Huxori" dem neugegründeten Kloster Corvey. Unter dem Einfluss der Corveyer Reichsäbte entwickelte sich die Siedlung im Mittelalter zu einem wichtigen Fernhandelsort am Westfälischen Hellweg.

Im Laufe des 12. und 13. Jahrhundert gelang es den Bürgern eine Brücke und Stadtmauer zu erbauen sowie einen Rat als Selbstverwaltungsorgan einzusetzen und sich somit schrittweise von der Corveyer Herrschaft zu befreien.



QR-Code scannen und diese Seite offline speichern, mit Freunden teilen und mehr.

<https://s.et4.de/5N2Cd>

Quelle: destination.one

ID: t_100253463

Zuletzt geändert am 10.01.2024, 11:31

Im 14. und 15. Jahrhundert konnte der Rat von Höxter Abkommen auf gleicher Augenhöhe mit Corvey abschließen und sich sogar in die Abtswahl einmischen. Mit der Einführung der Reformation unter dem Schutzherrn Landgraf Philipp von Hessen folgte eine Epoche geistiger Neuorientierung. In dieser Zeit entstanden die zahlreichen, prächtigen Fachwerkbauten der Weserrenaissance, welche das Stadtbild bis heute prägen. Charakteristisch für den Baustil sind Dekorationselemente wie die auffälligen Fächerrosetten, Beschlag- und Pflanzenornamente sowie Anbauten in Form von Utlucht genannten Ständerkern und Treppentürmen.

Merkmale:

Informationen

Kinderwagentauglich, Kulturell interessant, Einkehrmöglichkeit, Wintertauglich, Rundweg

Startpunkt:

Historisches Rathaus

Zielpunkt:

Historisches Rathaus

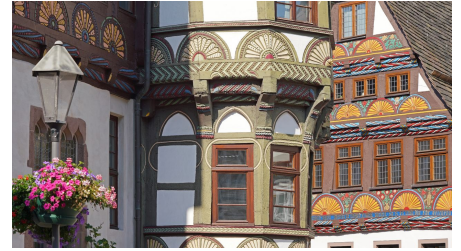




hx_historischesrathaus-thomashampel (1).JPG - © Stadt Höxter, Thomas Hampel



hx-schaeferhaus-stephanberg - © Stadt Höxter, Stephan Berg



hx-dechanei-thomashampel (5).JPG - © Stadt Höxter, Thomas Hampel



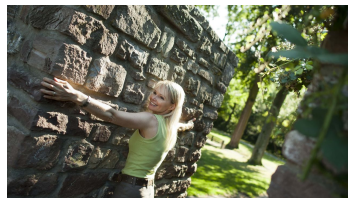
wehgang-stadtmauer-stephanberg-2 - © Stadt Höxter, Stephan Berg



hx-haushorstkotte-thomashampel-2 - © Stadt Höxter, Thomas Hampel



hx-stadtentdecken-andreashub (10).jpg - © Stadt Höxter, Andreas Hub



hx-stadtentdecken-andreashub-4 - © Stadt Höxter, Andreas Hub

