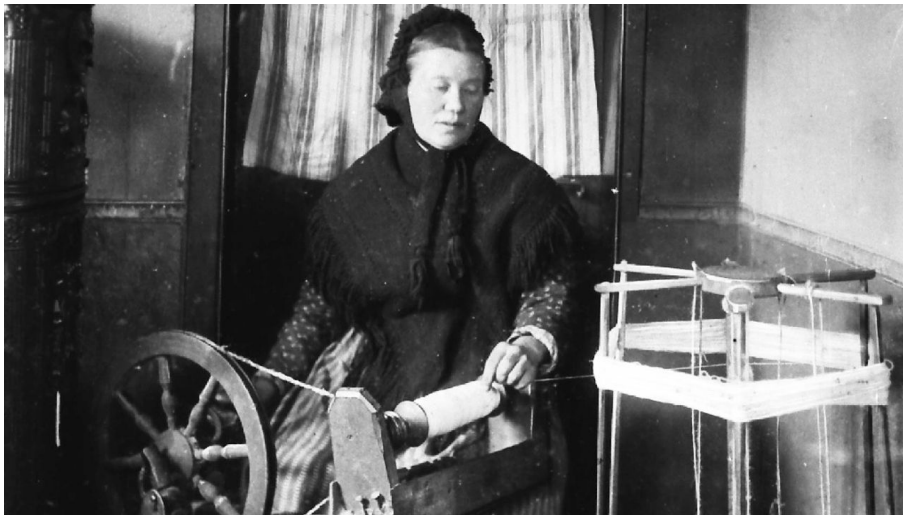


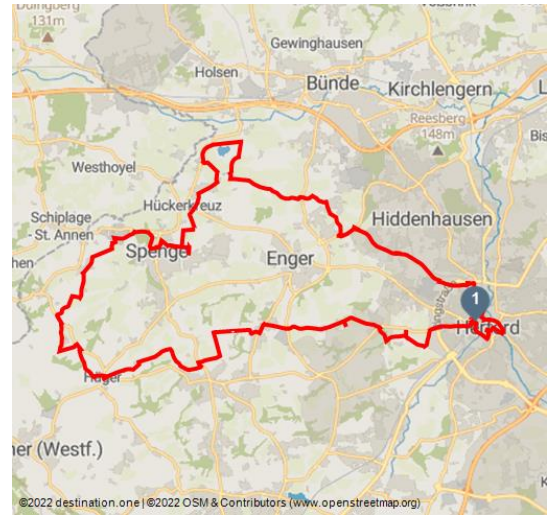


# Geschichts-Route 1: Das Land von Flachs und Leinen

regionale Radtour



Leinenspinnen- traditionelle Heimarbeit - © Archiv Militzer



## Tourdaten:

medium  
Schwierigkeit

58,9 km  
Distanz

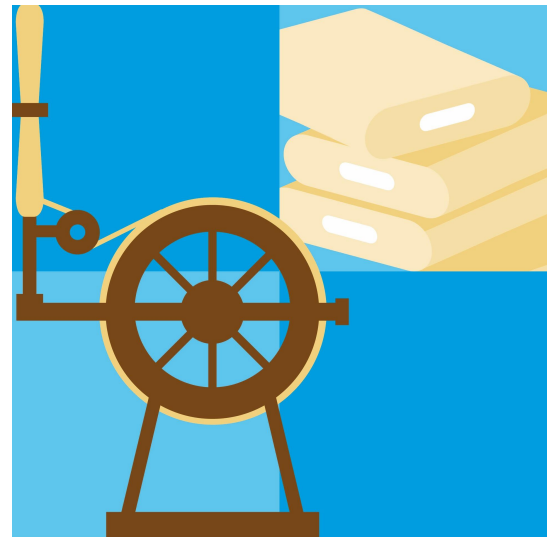
4 h 5 min  
Dauer

297 m  
Höhenmeter  
(aufsteigend)

297 m  
Höhenmeter  
(absteigend)

161 m  
Höchster Punkt

61 m  
Niedrigster Punkt



## Empfohlene Jahreszeiten:

JAN	FEB	MRZ	APR	MAI	JUN
JUL	AUG	SEP	OKT	NOV	DEZ

**Die 60 km lange und beschilderte Radrundtour führt zu Orten frühen regionaltypischen Lebens sowohl landschaftlich als auch baulich - geeignet für Radfahrer mit guter Kondition.**

Es bedurfte vieler Hände um aus den harten Stengeln des Flachses das weiche Leinen weben zu können. Sowohl Spuren dieses einst prägenden, vorindustriellen Wirtschaftszweiges, als auch bis heute aktive Unternehmen der daraus hervorgegangenen Textilindustrie liegen auf dieser Route durchs westliche Kreisgebiet. Darüber hinaus wird der früher regionaltypische Lebensraum sowohl landschaftlich als auch baulich aufgezeigt.

Weitere Informationen zu der Route und den Wegpunkten finden sie auf der Fahrradfreizeit-Homepage des Kreises Herford: [www.fahr-im-kreis.de](http://www.fahr-im-kreis.de). Dort steht Ihnen auch eine **Broschüre** als kostenloser Download zur Verfügung.

## Bewertungen:

- ★★☆☆☆ Panorama
- ★★★★☆ Kondition

## Adresse:

32052 Herford

## Autor:

Thomas Wehrenberg

## Merkmale:

### Informationen

Rundweg

## Startpunkt:

Bahnhof in Herford (Bahnhofsplatz 3)

## Zielpunkt:

Bahnhof in Herford (Bahnhofsplatz 3)

## Wegbeschreibung:

Bahnhof Herford – Radewiger Feldmark – Diebrock – Niedereickum – Oldinghausen – Pödinghausen – Hemighold – Nagelsholz – Häger – Mark – Düttingdorf – Baringdorf – Mantershagen – Spenge Stadtkern – Dreyen – Gehlenbrink – Klein-Aschen – Hücker Moor – Hücker – Siele – Besenkamp – Belke-Steinbeck – Oetinghauser Heide – Oetinghausen – Füllenbruch – Innenstadt Herford – Bahnhof Herford

## Sicherheitshinweise:

1. Das Befahren der Radrouten geschieht auf eigene Gefahr, jeder ist für sich selbst verantwortlich.
2. Für alle Radler gilt die Straßenverkehrsordnung.
3. Für die Radtouren ist ein verkehrssicheres Fahrrad zu benutzen.
4. Das Tragen eines Fahrradhelms wird empfohlen.

## Tipp des Autors:

Für die Geschichts-Route 1: Flachs und Leinen hat die Biologische Station Ravensberg im Kreis Herford e.V. ein paar sehenswerte Gebiete und Punkte ausgesucht:

Stationen:

01. Weberei Weddigen
02. Vierständerhof
03. Heuerlingshaus
04. Sattelmeierhof "Ringsthof"
05. Röteteiche in Spenge-Bardüttingdorf
06. Baringdorfer Drubbel
07. Von Esch und Siek

## Organisation:

Touristikgemeinschaft Wittekindland Herford e.V.

<http://www.wittekindland.de/>



QR-Code scannen und diese Seite offline speichern, mit Freunden teilen und mehr.

<https://s.et4.de/RQQBd>

Quelle: destination.one

ID: t\_100255254

Zuletzt geändert am 10.01.2024, 11:30

08. Firma FHB Berufsbekleidung

09. Seidenweberei C.A. Delius & Söhne

10. Windmühle Diekmann auf dem Gehlenbrink

11. Hücker Moor

12. Linnenbauer-Denkmal

### Anfahrt:

Die Route startet und endet direkt am Bahnhof in Herford.

### Parken:

Parkplätze sind am Bahnhof Herford vorhanden.

### Öffentliche Verkehrsmittel:

Die Route startet und endet direkt am Bahnhof in Herford. Immer wissen, was fährt - eine kostenlose Nummer für alle Fälle: Unter **08006 50 40 30** erhalten Bus- und Bahnkund\*innen in NRW rund um die Uhr Tarifinformationen, Fahrplanauskünfte und mehr.

### Weitere Infos / Links:

Weitere Informationen zu der Route und den Wegpunkten finden sie auf der Fahrradfreizeit-Homepage des Kreises Herford: [www.fahr-im-kreis-herford.de](http://www.fahr-im-kreis-herford.de)





Sattelmeierhof Ringsthof - © Biologische Station Ravensberg im Kreis Herford e.V.



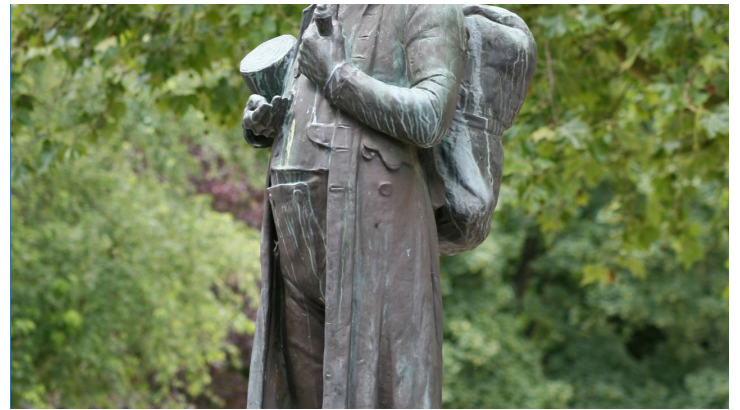
Die Firma FHB Berufsbekleidung - © Biologische Station Ravensberg im Kreis Herford e.V.



Die Leinenweberei Weddigen - © Biologische Station Ravensberg im Kreis Herford e.V.



Von Esch und Siek - © Biologische Station Ravensberg im Kreis Herford e.V.



Das Linnenbauer-Denkmal - © Biologische Station Ravensberg im Kreis Herford e.V.



Die Seidenweberei C.A. Delius & Söhne - © Biologische Station Ravensberg im Kreis Herford e.V.



Das Hücker Moor - © Biologische Station Ravensberg im Kreis Herford e.V.



Die Windmühle Diekmann auf dem Gehlenbrink - © Biologische Station Ravensberg im Kreis Herford e.V.



Der Baringdorfer Drubbel - © Biologische Station Ravensberg im Kreis Herford e.V.



Die Röteteiche in Spenge-Bardüttingdorf - © Biologische Station Ravensberg im Kreis Herford e.V.



Das Heuerlingshaus - © Biologische Station Ravensberg im Kreis Herford e.V.



Der Vierständerhof - © Biologische Station Ravensberg im Kreis Herford e.V.

