

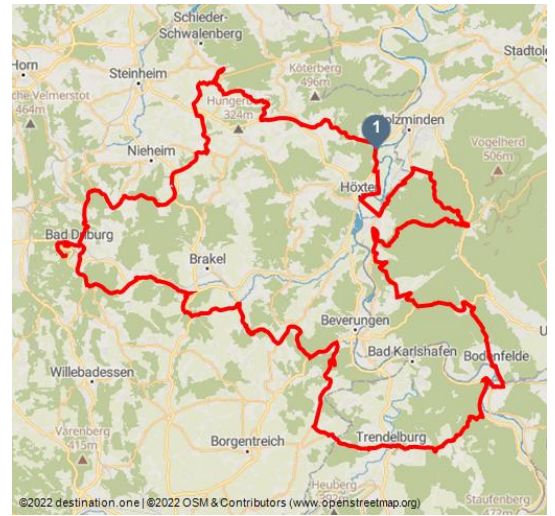


## Off the mainroads

Motorisierte Tour





Barockgarten in Rheder - © Teutoburger Wald Tourismus/Stadt Brakel - tourist-info@brakel.de





### Tourdaten:


  
leicht  
Schwierigkeit


  
198,1 km  
Distanz

  
3 h 15 min  
Dauer

  
2748 m  
Höhenmeter  
(aufsteigend)

  
2729 m  
Höhenmeter  
(absteigend)

  
432 m  
Höchster Punkt

  
88 m  
Niedrigster Punkt

### Bewertungen:

★★☆☆☆ Panorama

### Adresse:

Tonenburg 1  
37671 Höxter

### Autor:

Manuela Schäl

### Organisation:

Kulturland Kreis Höxter, c/o GfW im Kreis  
Höxter mbH  
<http://www.kulturland.org/>

### Empfohlene Jahreszeiten:

JAN	FEB	MRZ	APR	MAI	JUN
JUL	AUG	SEP	OKT	NOV	DEZ

### Fahrspaß auf kleinen Straßen

**Fahrspaß auf kleinen Straßen.** Hoch hinaus geht es auf dieser Tour, die euch zu drei Burgen mit herrlichen Ausblicken über das Eggegebirge, das Lipperland und das Diemeltal führt. Zwischendurch könnt ihr ganz entspannt die Fahrt auf den kleinen kurvigen Nebenstraßen genießen.

Los geht's an der **Tonenburg** bei Höxter: Was einst den Corveyer Äbten als Schutzburg diente, hat sich längst zum beliebten Treff für Motorradfahrer entwickelt.

Die markante Kuppe mit dem 70 m hohen Fernmeldeturm auf dem Köterberg ist nicht zu übersehen. Eine erste Pause könnt ihr bereits in **Schwalenberg** einlegen. Wie ein Schwalbennest schmiegt sich die Altstadt mit ihren bunten Fachwerkhäusern an den Burgberg.



QR-Code scannen und diese Seite offline speichern, mit Freunden teilen und mehr.

<https://s.et4.de/3B2Cd>

Quelle: destination.one

ID: t\_100256679

Zuletzt geändert am 01.07.2024, 07:54

Auf schmalen Straßen und durch kleine Orte geht es anschließend hinauf zur Kariensieker Höhe. Von hier reicht der Blick bis zur Abtei Marienmünster, die eingebettet ist in eine weite Landschaft aus Feldern und Wäldern. Kurze Zeit später könnt ihr dann bei Holzhausen neben den bis zu 200 m hohen Windkraftanlagen ein außergewöhnliches Kunstwerk entdecken: Mitten auf dem Feld stehen zwei zu Raketen umgestaltete Silos, die neben den »weißen Riesen« nahezu winzig wirken. In Bad Driburg solltet ihr euch den Abstecher zur **lburg** nicht entgehen lassen: Die Anfahrt über vier Haarnadelkurven und die phänomenale Aussicht lohnen die wenigen Zusatzkilometer. Im weiteren Verlauf schlängelt sich die Straße gemütlich bis nach **Rheder**. Hier wartet mit Brauerei, Weidenpalais und Husarenmuseum ein kulturelles Kleinod auf euch.

Auch der weitere Verlauf ist Genuss pur: Freut euch auf weite Ausblicke und jede Menge Kurven, z.B. am Teufelsberg zwischen Erkeln und Tietelsen und bei Jakobsberg. Unübersehbar ist bei der kurvigen Anfahrt nach **Trendelburg** die mittelalterliche Burganlage mit dem Rapunzelturm mit der kleinen Weserfähre bei Lippoldsberg. Noch mehr Geschichten auf den Grund gehen könnt ihr zum Ende der Tour in der Porzellanmanufaktur **Fürstenberg** und dem **UNESCO-Weltkulturerbe Corvey**.

### Merkmale:

#### Informationen

Einkehrmöglichkeit, Rundweg

### Startpunkt:

Thonenburg 1, 37671 Höxter / Albaxen

### Zielpunkt:

Thonenburg 1, 37671 Höxter / Albaxen

### Sicherheitshinweise:

Damit ihr die Touren auch wirklich unbeschwert genießen könnt und damit in der Bikerregion Kulturland Kreis Höxter auch künftig ungetrübter Fahrspaß möglich ist, gilt: Fahrt vorausschauend und geht im Zweifel runter vom Gas!

### Tipp des Autors:

Wahlsburg

### WESER-FÄHRE - FÄHRMANN HOL ÜBER

Ohne den Antrieb von Motoren gleitet die "Märchenfähre" bei Lippoldsberg von einem Ufer zum anderen. Fortbewegt wird sie allein durch die Kraft der Strömung. Während der zwei- bis dreiminütigen Fahrt könnt ihr nicht nur den Blick die Weser entlang genießen, sondern auch den unterhaltsamen Anekdoten des Fährmanns lauschen. Die Fähre fährt täglich vom 10. März bis 31. Oktober.

[www.wahlsburg.de](http://www.wahlsburg.de)

### Anfahrt:

- A33 Richtung Paderborn, bei Ausfahrt Pad.-Zentrum auf B64 in Richtung Pad.-Zentrum/Höxter/Bad Driburg fahren, Ausfahrt B64 Richtung Höxter/Bad Driburg/Warburg bis Höxter - Albaxen fahren.

- A44 bis B252 in Warburg nehmen, auf A44 Ausfahrt 65-Warburg nehmen, B252 folgen, B241, L890 und B64 bis Höxter - Albaxen fahren.

### Literatur:

Motorradbroschüre "Lieblingstouren mit dem Motorrad" mit 10 Tourenkarten. Erhältlich beim Kulturland Kreis Höxter: Tel.: +49 5271 9743-20 [www.bikerregion.de](http://www.bikerregion.de)

### Karte/Karten:

Tourenkarte "Off the mainroads"

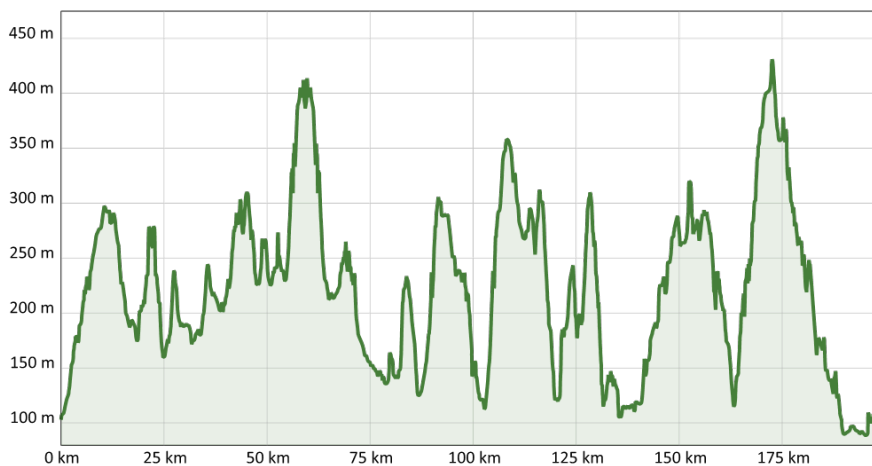
### Weitere Infos / Links:

[www.schieder-schwalenberg.de](http://www.schieder-schwalenberg.de)

[www.bad-driburg.com](http://www.bad-driburg.com)

[www.schloss-corvey.de](http://www.schloss-corvey.de)

[www.schlossbrauerei-rheder.de](http://www.schlossbrauerei-rheder.de)





Bad Driburg-Kaiser-Karls-Turm-Teutoburger-Wald-Tourismus-D-Ketz-073-CC-BY-SA.jpg - © Teutoburger Wald Tourismus / D. Ketz, Dominik Ketz



Burg Schwalenberg - © Kulturland Kreis Höxter, c/o GfW im Kreis Höxter mbH



Weidenpalais Rheder - © Kulturland Kreis Höxter, Katja Krajewski



Parkscheune mit Brauereiaussschank in Rheder - © Karl Heinz Schäfer, Unbekannt

