

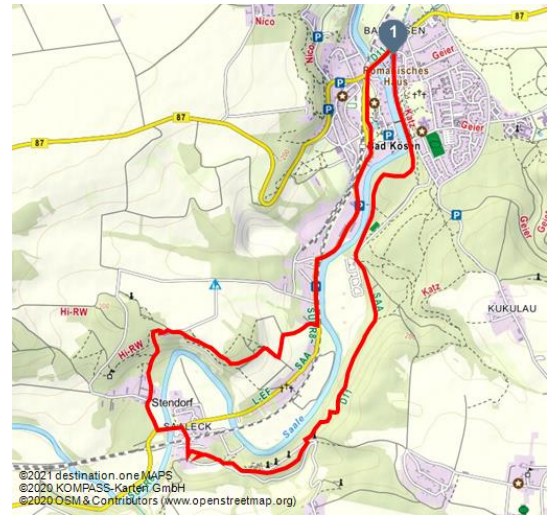


# Geopfad Bad Kösen

Wandern



rudelsburg\_c\_christoph\_keller\_photo - © Christop Keller Photo



## Tourdaten:

schwer  
Schwierigkeit

9,7 km  
Distanz

2 h 44 min  
Dauer

191 m  
Höhenmeter  
(aufsteigend)

188 m  
Höhenmeter  
(absteigend)

193 m  
Höchster Punkt

111 m  
Niedrigster Punkt

## Bewertungen:

★★★★☆ Panorama

★★★★☆ Kondition

## Ansprechpartner:

Topfmarkt 6  
06628 Bad Kösen

☎ +49 3445 23379 - 0

✉ info@saale-unstrut-tourismus.de

## Adresse:

Topfmarkt 6  
06628 Bad Kösen

☎ +49 3445 23379 - 0

🏠 [www.saale-unstrut-tourismus.de/](http://www.saale-unstrut-tourismus.de/)

✉ info@saale-unstrut-tourismus.de

## Empfohlene Jahreszeiten:

JAN	FEB	MRZ	APR	MAI	JUN
JUL	AUG	SEP	OKT	NOV	DEZ

## Wunderschöne Aussichten in das Saaletal und auf Burgen.

Der Geopfad Bad Kösen (ehemals "Himmelreichweg") führt über die Rudelsburg, die Burg Saaleck, das Gasthaus Himmelreich und über die Höhen rechts und links der Saale.

Die Länge des Wanderweges beträgt 10 km, die Höhenunterschiede zweimal etwa je 100 m, sodass Sie mindestens 3,5 Stunden, zzgl. Einkehr und Rast, einplanen sollten.

Über die Geologie des Saaletales in diesem Bereich unterrichten mehrere Informationstafeln direkt am Wanderweg.

## Autor:

Saale-Unstrut-Tourismus e. V.  
info@saale-unstrut-tourismus.de

## Organisation:

Saale-Unstrut-Tourismus e. V.  
<https://www.saale-unstrut-tourismus.de/>  
info@saale-unstrut-tourismus.de

Der Wanderweg ist sehr gut ausgeschildert und markiert, sodass eine Wanderkarte nicht unbedingt erforderlich ist, zudem können Sie die Wanderung aus beiden Richtungen beginnen.

Einkehrmöglichkeiten bestehen auf der Rudelsburg und in der Gaststätte Himmelreich.

Auf der Rudelsburg verfasste Franz Kugler 1826 das bekannte Volkslied "An der Saale hellem Strande". Hier wurden zudem von corpsstudentischen Vereinigungen vier Denkmale errichtet, deren Besichtigung empfehlenswert ist.

Die über 800 Jahre alte Burg Saaleck wird nicht bewirtschaftet. Sie zu besuchen, lohnt sich trotzdem, da sie einen wunderschönen Blick in das Saaletal bietet; hier stehen viele Picknickplätze zur Verfügung. 1922 war die Burg das letzte Versteck der Attentäter Walter Rathenaus.

Eine interessante und gern genutzte Variante des Wanderwegs ist der ausgeschilderte Abstieg, die Kuno Klamm, von der Burg Saaleck zur Schiffsanlegestelle Saaleck. Von dort können Sie sich mit dem Fahrgastschiff nach Bad Kösen zurückbringen lassen.

### **Wegverlauf:**

Stadtzentrum Bad Kösen – Loreleypromenade – Campingplatz – Rudelsburg – Burg Saaleck – Saaleck – Stendorf – Himmelreich – Lengefeld – Kurpark – Bad Kösen

### **Zielpunkt:**

Café Schoppe Bad Kösen

### **Wegbeschreibung:**

Vom Stadtzentrum Bad Kösen führt die Wanderung durch die Loreleypromenade - Campingplatz - Rudelsburg - Burg Saaleck - Saaleck - Stendorf - Himmelreich - Lengefeld - Kurpark - Bad Kösen

### **Karte/Karten:**

"Naumburg Freyburg", Verlag Grünes Herz.

### **Wegekennzeichen:**

grüner Schrägstrich



QR-Code scannen und diese Seite offline speichern, mit Freunden teilen und mehr.

<https://s.et4.de/v5Zsc>

Quelle: destination.one

ID: t\_100258705

Zuletzt geändert am 11.11.2020, 09:02

### Weitere Infos / Links:

<http://www.naturpark-saale-unstrut.de/de/bad-koesen.html>

<https://www.rudelsburg.info/>

<http://www.himmelreich-bad-koesen.de/>

