

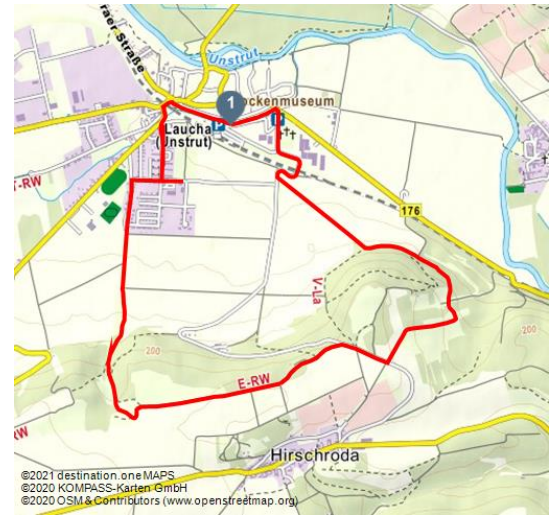


# Rundweg Ennsberg

Wandern





blick\_weischuetz\_nuessenberg



## Tourdaten:


  
leicht  
Schwierigkeit

  
6,8 km  
Distanz

  
1 h 53 min  
Dauer

  
119 m  
Höhenmeter  
(aufsteigend)

  
118 m  
Höhenmeter  
(absteigend)

  
238 m  
Höchster Punkt

  
111 m  
Niedrigster Punkt

## Bewertungen:

★★★★☆ Panorama

★★☆☆☆ Kondition

## Ansprechpartner:

Topfmarkt 6  
06618 Naumburg

☎ +49 3445 / 23379 - 0

✉ info@saale-unstrut-tourismus.de

## Adresse:

Topfmarkt 6  
06618 Naumburg

☎ +49 3445 / 23379 - 0

🏠 [www.saale-unstrut-tourismus.de/](http://www.saale-unstrut-tourismus.de/)

✉ info@saale-unstrut-tourismus.de

## Empfohlene Jahreszeiten:

JAN	FEB	MRZ	APR	MAI	JUN
JUL	AUG	SEP	OKT	NOV	DEZ

## Eine Wanderung von Laucha durch den Drachenwinkel.

Die Stadtkirche St. Marien und das unter Denkmalschutz stehende Rathaus mit seinem auffälligen überdachten Treppenaufgang prägen das Stadtzentrum von Laucha – dem Ausgangspunkt der Wanderung.

Der Wanderweg führt zum Glockenmuseum Laucha. Dort wurden mehr als 5.000 Glocken gegossen, heute sehen Sie historische Arbeitstechniken der Glockengießerei.

Durch Felder und einen Waldpfad werden Sie um den Ennsberg geleitet. Der Weg hält Sichtachsen nach Laucha, zum gegenüberliegenden Nüssenberg und in das weite Tal der Unstrut bereit. Hoch über den Weinbergen von Laucha schweben die Segelflugzeuge.

## Autor:

Saale-Unstrut-Tourismus e. V.  
info@saale-unstrut-tourismus.de

## Organisation:

Saale-Unstrut-Tourismus e. V.  
<https://www.saale-unstrut-tourismus.de/>  
info@saale-unstrut-tourismus.de

Am Drachenwinkel soll, einer Sage nach, ein Drache sein Unwesen getrieben haben. Hier ist es schaurig-schön; tatsächlich wurden Ende des 19. Jahrhunderts riesige Skelettreste in der Schlucht gefunden.

#### **Wegverlauf:**

Laucha am Bahnhof – Glockenmuseum – Ennsberg – Drachenwinkel – Laucha

**Tipp:** Der Ennsberg kann umrundet werden, die Wanderung lässt sich mit dem Borntal-Rundweg bis zum Orchideenpfad bei Krawinkel verbinden. Im Süden bieten sich Verbindungswege nach Hirschroda und Balgstädt an.

In der Weinmanufaktur "Alte Zuckerfabrik" können Sie eine Weinprobe anmelden und übernachten: [www.wein-zuckerfabrik.de](http://www.wein-zuckerfabrik.de)

Auch im Schützenhaus sind Einkehr und Übernachtung möglich: [www.schuetzenhaus-laucha.de](http://www.schuetzenhaus-laucha.de)



QR-Code scannen und diese Seite offline speichern, mit Freunden teilen und mehr.

<https://s.et4.de/nm3sc>

---

Quelle: destination.one

ID: t\_100258764

Zuletzt geändert am 11.11.2020, 11:46

#### **Startpunkt:**

Laucha/Unstrut

#### **Zielpunkt:**

Laucha an der Unstrut

#### **Wegbeschreibung:**

Laucha am Bahnhof, Glockenmuseum, Ennsberg, Drachenwinkel, Laucha

#### **Tipp des Autors:**

Der Ennsberg kann umrundet werden, die Wanderung lässt sich mit dem Borntal-Rundweg bis zum Orchideenpfad bei Krawinkel verbinden. Im Süden bieten sich Verbindungswege nach Hirschroda und Balgstädt an.

In der Weinmanufaktur "Alte Zuckerfabrik" können Sie eine Weinprobe anmelden und übernachten ([www.wein-zuckerfabrik.de](http://www.wein-zuckerfabrik.de)) und im Schützenhaus können Sie einkehren und ebenfalls übernachten ([www.schuetzenhaus-laucha.de](http://www.schuetzenhaus-laucha.de))

#### **Parken:**

Auf dem Marktplatz von Laucha

### Öffentliche Verkehrsmittel:

Die An- und Abreise ist mit Bus und Bahn möglich. Hier erhalten Sie nähere Informationen.

[www.pvg-burgenlandkreis.de](http://www.pvg-burgenlandkreis.de); [www.bahn.de](http://www.bahn.de)

### Karte/Karten:

Verlag grünes herz "Naumburg Freyburg" im Naturpark Saale-Unstrut-Triasland;  
Maßstab 1:30000

### Wegekennzeichen:

Grüner Querbalken auf weißem Grund

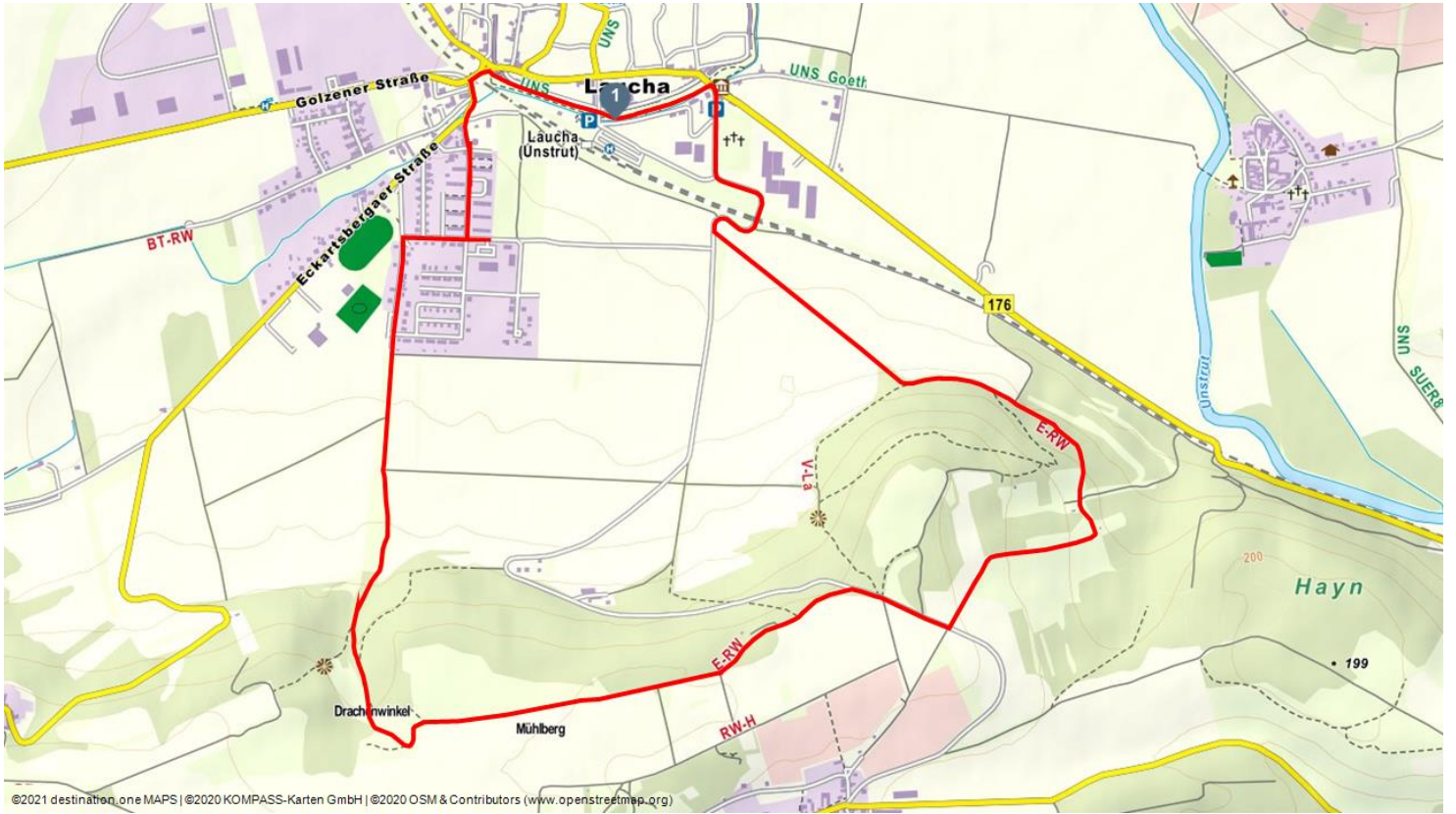
Der Wanderweg ist wie alle Wanderwege im Naturpark sehr gut ausgeschildert und markiert.

Wegebeschaffenheit: naturbelassene Wanderwege





blick\_fliegerhorst



©2021 destination\_one MAPS | ©2020 KOMPASS-Karten GmbH | ©2020 OSM & Contributors (www.openstreetmap.org)