

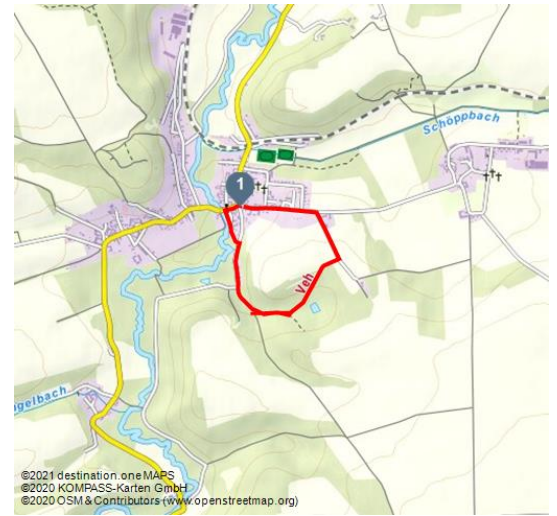


Vehrigsweg Mertendorf

Wandern





mertendorf_vehrigsweg_feldweg




Tourdaten:


leicht
Schwierigkeit


2,1 km
Distanz


1 h
Dauer


38 m
Höhenmeter
(aufsteigend)


38 m
Höhenmeter
(absteigend)


165 m
Höchster Punkt


121 m
Niedrigster Punkt

Bewertungen:

★★★★☆ Panorama

★★★☆☆ Kondition

Ansprechpartner:

Topfmarkt 6
06618 Naumburg

☎ +49 3445 / 23379 - 0

✉ info@saale-unstrut-tourismus.de

Adresse:

Topfmarkt 6
06618 Naumburg

☎ +49 3445 / 23379 - 0

🏠 www.saale-unstrut-tourismus.de/

✉ info@saale-unstrut-tourismus.de

Empfohlene Jahreszeiten:

JAN	FEB	MRZ	APR	MAI	JUN
JUL	AUG	SEP	OKT	NOV	DEZ

Rundweg über Wiesen und Felder um den Ort Mertendorf.

Namensgeberin für den Rundweg ist die Malerin Ursula Vehrigs (1893–1972), welche in Mertendorf geboren wurde.

Die kurze und leichte Wanderung führt Sie durch die Landschaft mit schönen Aussichten. Über Wiesen und vorbei an Feldern geht es in gemütlicher Runde um Mertendorf.

Tipp: Besuchen Sie die offene Kirche mit Glockenturm.

Öffnungszeiten:

Mai bis September: täglich 10:00–17:00 Uhr

Autor:

Saale-Unstrut-Tourismus e. V.
info@saale-unstrut-tourismus.de

Organisation:

Saale-Unstrut-Tourismus e. V.
<https://www.saale-unstrut-tourismus.de/>
info@saale-unstrut-tourismus.de

Kontakt:

Gemeindegkirchenrat Mertendorf

Tel.: +49 3445 / 792969



QR-Code scannen und diese Seite offline speichern, mit Freunden teilen und mehr.

<https://s.et4.de/bm3sc>

Quelle: destination.one

ID: t_100258768

Zuletzt geändert am 11.11.2020, 12:46

Merkmale:**Informationen**

Familienfreundlich, Rundweg, Beschilderung, Tour mit Hund

Startpunkt:

Wanderparkplatz Mertendorf

Zielpunkt:

Wanderparkplatz Mertendorf

Wegbeschreibung:**Tipp des Autors:**

Besuchen Sie die offene Kirche mit Glockenturm in Mertendorf!

Öffnungszeiten:

Mai bis September täglich 10:00 - 17:00 Uhr

Kontakt:

Gemeindegkirchenrat Mertendorf Tel.: +49 3445 / 792969

Parken:

Wanderparkplatz in Mertendorf in der Naumburger Straße am Sportplatz

Wegekennzeichen:

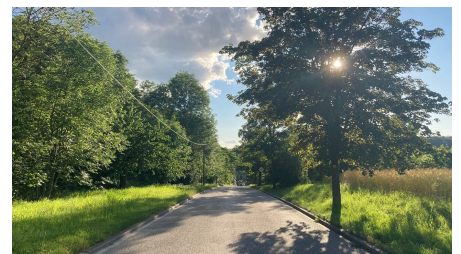
gelber Balken auf weißem Quadrat



mertendorf_dorfkirche_glockenturm



mertendorf_vehrigsweg_wegekennzeichen



mertendorf_vehrigsweg_rundweg

