



Lutherweg

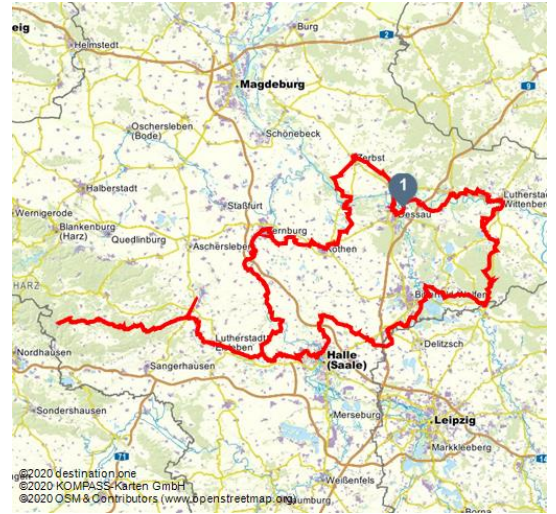
Wandern

Radfahren

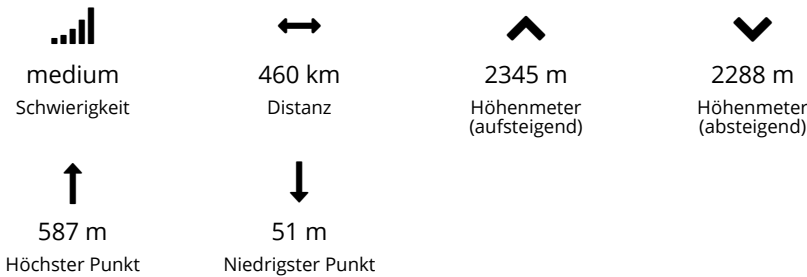
Themenstraße



lutherweg_schild



Tourdaten:



Empfohlene Jahreszeiten:

JAN	FEB	MRZ	APR	MAI	JUN
JUL	AUG	SEP	OKT	NOV	DEZ

Der Lutherweg mit seinen Orten der Reformation umrahmt bei dieser Tour die Region Saale-Unstrut.

Der Lutherweg ist ein Gemeinschaftsprojekt von Kirchen, Tourismusverbänden, Kommunen und weiteren Trägern. Er wendet sich an Pilger, Wanderer und Besucher, die an der Reformation und ihren Wirkungen interessiert sind.

Der Lutherweg führt durch malerische Landschaften, an Orte und Plätze, deren Bedeutung sich durch die Wirkungen der reformatorischen Bewegung erschließt. Zahlreiche Stationen in Städten und kleineren Ortschaften heißen Sie willkommen.

Bewertungen:

- ★★★★☆ Panorama
- ★★★★☆ Kondition

Adresse:

Collegienstr. 62
06886 Lutherstadt Wittenberg

+49 3491 / 466110

www.lutherweg.de/

buero@lutherweg.de

Autor:

Saale-Unstrut-Tourismus e. V.
info@saale-unstrut-tourismus.de

Organisation:

Saale-Unstrut-Tourismus e. V.
<https://www.saale-unstrut-tourismus.de/>
info@saale-unstrut-tourismus.de



QR-Code scannen und diese Seite offline speichern, mit Freunden teilen und mehr.

<https://s.et4.de/cGbtC>

Sie bieten mit ihrem jeweils besonderen Thema interessante Einblicke, die eine Auseinandersetzung mit Martin Luther und anderen Reformatoren ermöglichen.

Quelle: destination.one

ID: t_100260026

Zuletzt geändert am 03.06.2020, 09:51

Zielpunkt:

individuell

Wegbeschreibung:

Gehen, schauen, beten, zur Ruhe kommen. Dazu lädt Sie der Lutherweg herzlich ein. Mit einer Gesamtlänge von knapp 3.000 km erstreckt er sich über die fünf Bundesländer Sachsen-Anhalt, Sachsen, Thüringen, Bayern und Hessen.

Tipp des Autors:

Halten Sie die besuchten Stationen am Lutherweg in Form von Pilgerstempeln in Ihrem Pilgerpass fest und beschließen Sie einen Tag voller Eindrücke aber auch innerer Einkehr auf dem Lutherweg mit dem Pilgersegen in besinnlicher Stille. Pilgerpass und Pilgersegen sind gegen Gebühr erhältlich bei der Deutschen Lutherweg-Gesellschaft.

Anfahrt:

Die Lutherwege aller fünf Bundesländer bilden ein gemeinsames Wegenetz, welches auch die Saale-Unstrut-Region umgibt. Start und Ende eines Pilgerabschnittes sind individuell wählbar.

Literatur:

Umfangreiches Prospekt- und Kartenmaterial zum Lutherweg in Sachsen-Anhalt und den benachbarten Bundesländern ist gegen Gebühr erhältlich bei der Deutschen Lutherweg-Gesellschaft.

Wegekennzeichen:

Grünes "L" auf weißem Grund

Weitere Infos / Links:

Informationen zum Lutherweg und seinen Stationen erhalten Sie bei der Deutschen Lutherweg-Gesellschaft e.V. per Email unter buero@lutherweg.de oder über folgende Quellen: www.lutherweg.de und www.pilgern-in-mitteldeutschland.de

