

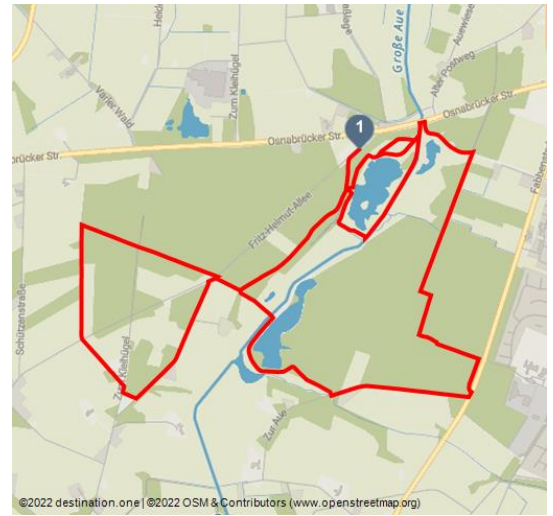


Rundwanderweg Erholungsbereich Große Aue

regionaler Wanderweg



See am Kleihügel - © Lübbecke Marketing e.V.



Tourdaten:

leicht	10,5 km	2 h 30 min	19 m
Schwierigkeit	Distanz	Dauer	Höhenmeter (aufsteigend)
19 m	54 m	41 m	
Höhenmeter (absteigend)	Höchster Punkt	Niedrigster Punkt	



Empfohlene Jahreszeiten:

JAN	FEB	MRZ	APR	MAI	JUN
JUL	AUG	SEP	OKT	NOV	DEZ

Im Tal der "Großen Aue" zwischen den Ortsteilen Vehlage und Fabbenstedt befindet sich, in alte Wälder eingebettet, eine reizvolle Seen- und Erholungslandschaft, mit deren Ausbau 1979 begonnen wurde.

Das Erholungsgebiet besteht aus dem Landschaftssee "Auesee" und dem Badesee "Kleihügelsee". Einfach nur die Seele baumeln lassen oder sportlich unterwegs - das Erholungsgebiet lässt keine Wünsche offen!

"Auesee"

Da ist zum einen der in den Jahren 1979 bis 1981 geschaffene "Auesee". Als Landschaftssee mit einer Wasserfläche von 8,2 ha bietet er zusammen mit

Bewertungen:

★★★★★ Panorama

Adresse:

32339 Espelkamp

Autor:

Anna-Lena Rose

Organisation:

Lübbecke Marketing e.V.
<http://www.luebbecke-erleben.de/>



QR-Code scannen und diese Seite offline speichern, mit Freunden teilen und mehr.

<https://s.et4.de/ZCdCd>

dem angrenzenden Bereich (ca. 27 ha) ausreichend Lebensraum für geschützte Pflanzen und Tierarten. Ein Teil der Fläche ist als Naturschutzgebiet ausgewiesen.

Quelle: destination.one

ID: t_100269890

Zuletzt geändert am 08.02.2023, 15:11

"See am Kleihügel"

In den nachfolgenden Jahren wurde auf der Westseite der "Großen Aue" ein Erholungs- und Badesee geschaffen, um Möglichkeiten für eine naturnahe Erholung zu bieten. Mit seiner charakteristischen Uferform fügt sich der "See am Kleihügel" (Wasserfläche 5,6 ha) hervorragend in das Landschaftsbild ein. Flachwasserbereiche und sich unmittelbar anschließende Sumpf- und Feuchtwiesengebiete sowie die im See gelegenen Sumpfsümpfe geben auch hier vielen Pflanzenarten Lebensraum. Der Badestrand bietet Erholungssuchenden zudem ausreichend Raum für Sport- und Freizeitaktivitäten.

Merkmale:

Informationen

Familienfreundlich, Rundweg

Startpunkt:

Parkplatz "See am Kleihügel"

Zielpunkt:

Parkplatz "See am Kleihügel"

Tipp des Autors:

Bei schönem Wetter am See bringt Entspannung und Entschleunigung. Tipp! Badesachen nicht vergessen.

Anfahrt:

Reisen Sie aus nördlicher oder südlicher Richtung an, so erreichen Sie Espelkamp am besten über die B 239. Kommen Sie aus östlicher oder westlicher Richtung nach Espelkamp, so fahren Sie über die L 770 (oder L 766).

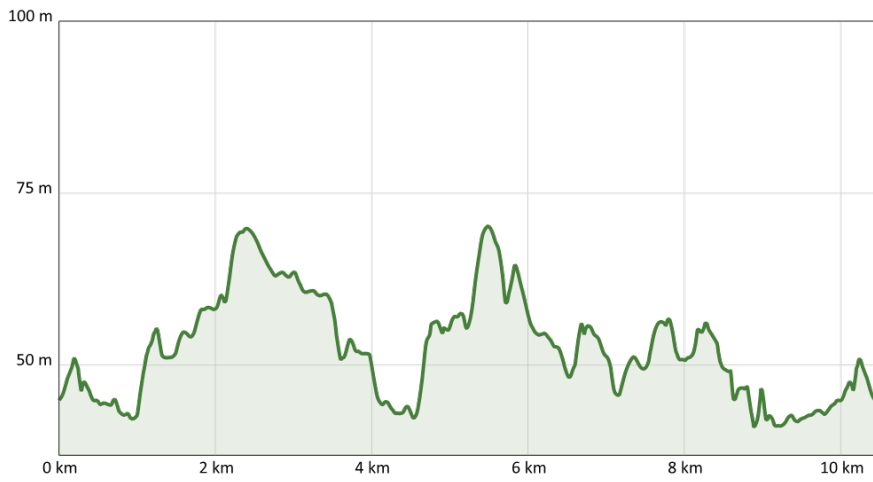
Parken:

Parkplatz "See am Kleihügel" - Fritz-Helmut-Allee, 32339 Espelkamp

Öffentliche Verkehrsmittel:

Immer wissen, was fährt: Die Schlaue Nummer für Bus und Bahn in NRW: 01806 504030

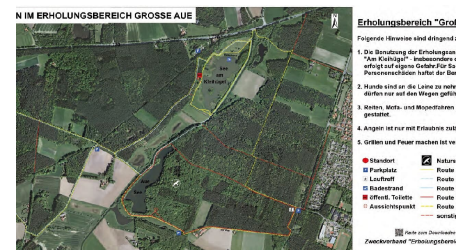
(20 Cent/Verbindung aus dem Festnetz sowie maximal 60 Cent/Verbindung aus den Mobilfunknetzen.).



See am Kleihügel - © Anna-Lena Rose



Auesee - © Christian Schwier, Unbekannt



Wanderkarte - Große Aue - © Unbekannt



©2022 destination.one | ©2022 OSM & Contributors (www.openstreetmap.org)