

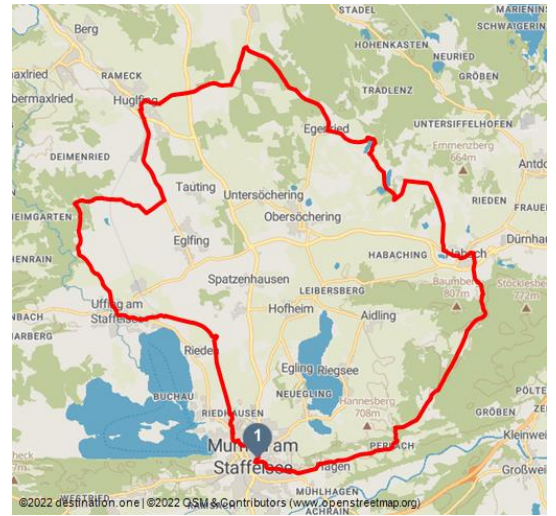


# Radtour - Blaues Land

Radfahren



Radtour - Blaues Land - Blick auf den Staffelsee - © Simon Bauer, Das Blaue Land / Simon Bauer



## Tourdaten:

leicht  
Schwierigkeit

42,6 km  
Distanz

3 h 40 min  
Dauer

222 m  
Höhenmeter  
(aufsteigend)

215 m  
Höhenmeter  
(absteigend)

736 m  
Höchster Punkt

606 m  
Niedrigster Punkt



## Empfohlene Jahreszeiten:

JAN	FEB	MRZ	APR	MAI	JUN
JUL	AUG	SEP	OKT	NOV	DEZ

## Bewertungen:

- ★★★☆☆ Panorama
- ★☆☆☆☆ Kondition

## Adresse:

82418 Murnau a. Staffelsee

## Autor:

Simon Bauer

## Organisation:

Das Blaue Land  
<http://www.dasblauland.de/>

Über Habach, Huglfing und Uffing wieder zurück zum Ausgangspunkt.

## Merkmale:

### Informationen

Einkehrmöglichkeit, Rundweg

## Startpunkt:

Parkplatz Hauptschule Murnau

## Zielpunkt:

Parkplatz Hauptschule Murnau

## Wegbeschreibung:

Ausgangspunkt der Radtour ist der Parkplatz in der Nähe der Hauptschule von Murnau. Von hier aus geht es zunächst ostwärts aus dem Markt Murnau hinaus nach Hagen. Den Weiler Perlach und den Gasthof in Höhlmühle passierend, gelangt man durch den Königswald hinab nach Habach. Von hier aus geht es dann nordwestwärts über eine Anhöhe, vorbei am Hachtsee und dem Pollinger Weiher, zur kleinen Ortschaft Egenried. Ab hier geht es abermals abwärts nach Huglfing. Nach der Ortsdurchfahrt folgt ein weiterer Anstieg, bevor man Uffing erreicht. Abschließend fährt man den Staffelsee immer zur Rechten entlang der Bahngleise über Rieden und vorbei an Seehausen zurück zum Ausgangspunkt in Murnau.

## Sicherheitshinweise:

Bitte nehmen Sie immer **Rücksicht auf Fußgänger und Wanderer**. Machen Sie sich **rechtzeitig bemerkbar, reduzieren Sie die Geschwindigkeit** und steigen auf engen Wegen ab und schieben das Fahrrad. **Wir appellieren für ein respektvolles Miteinander von Wanderern und Radfahrern.**

Im Notfall verständigen Sie bitte die nächstgelegene Rettungsleitstelle. Unabhängig vom Standort erreichen Sie diese deutschlandweit unter der Telefonnummer 112.

Die von uns beschriebenen Wander- und Radwege dienen primär der Waldbewirtschaftung, ihre Benutzung erfolgt auf eigene Gefahr (§ 14 Abs. 1 BWaldG).

## Ausrüstung:

Um eine reibungslose Radtour zu garantieren empfehlen wir Ihnen folgende Ausrüstung:

- Fahrradhelm
- Handschuhe
- Kurze oder lange Radlerhose
- Kurzes oder langes Trikot
- Regenjacke
- Gute Schuhe evtl. mit Klick
- Sonnenbrille
- Trinksystem
- Verpflegung
- Erste-Hilfe-Set
- GPS-Gerät + zweiter Satz Batterien
- Aktuelle Karte (Maßstab 1:50 000)
- Ersatzschlauch, Pumpe
- Werkzeug
- Fotoapparat
- Geld

## Anfahrt:



QR-Code scannen und diese Seite offline speichern, mit Freunden teilen und mehr.

<https://s.et4.de/RhIcd>

Quelle: destination.one

ID: t\_100270403

Zuletzt geändert am 24.01.2024, 16:32

Von München über die A95 und St2062 sowie von Garmisch-Partenkirchen über die B2

### **Parken:**

Parkplatz Nähe Hauptschule Murnau

### **Öffentliche Verkehrsmittel:**

Bushaltestelle: Murnau Sollerstraße

Buslinien in und durch Murnau:

9601 Weilheim - Huglfing - Uffing - Murnau

9607 Murnau - Ohlstadt - Ettal und zurück (Bemerkung: Betrieb nur Samstag an Schultagen der Klosterschule Ettal!)

9611 Kochel - Schlehdorf - Großweil - Ohlstadt - Murnau (Bemerkung: Das Freilichtmuseum Glentleiten wird nur von April bis Oktober bedient!)

9620 Murnau - Riegsee - Aidling - Murnau

9621 Murnau - Seehausen - Grafenaschau

9631 Murnau - Obersöchering / Uffing - Eglfing

9641 Murnau - Seehausen - Uffing - Kirnberg

Zughaltestelle: Murnau Bahnhof und Murnau Ort (Strecke Murnau - Oberammergau)

Murnau Bahnhof (Strecke München - Murnau - Garmisch-Partenkirchen)

Gäste der Region "Das Blaue Land" sowie der "Ammergauer Alpen" nutzen mit der elektronischen Gästekarte bzw. der KönigsCard eine Vielzahl an Buslinien sowie die Zuglinien von Murnau nach Oberammergau sowie von Uffing nach Garmisch-Partenkirchen kostenlos. Weitere Informationen erhalten Sie unter: <https://www.dasblaueLand.de/Service/mobil>

### **Karte/Karten:**

Kartenmaterial erhalten Sie in den Tourist-Infos sowie in den Gemeindeverwaltungen im Blauen Land. Gerne können Sie Prospekte über unser Prospektbestellungstool unter [www.dasblaueLand.de](http://www.dasblaueLand.de) bestellen.

### **Weitere Infos / Links:**

Unterkunft im Blauen Land finden

Prospekte bestellen

