

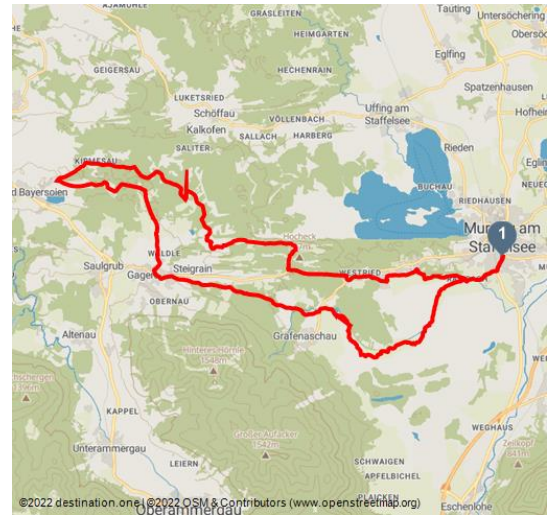


Radtour - Murnau - Bad Bayersoien

Radfahren



Radtour - Murnau - Bad Bayersoien - © Thorsten Unsel, Das blaue Land



Tourdaten:

medium
Schwierigkeit

41,8 km
Distanz

3 h 30 min
Dauer

339 m
Höhenmeter
(aufsteigend)

339 m
Höhenmeter
(absteigend)

842 m
Höchster Punkt

621 m
Niedrigster Punkt



Empfohlene Jahreszeiten:

JAN	FEB	MRZ	APR	MAI	JUN
JUL	AUG	SEP	OKT	NOV	DEZ

Bewertungen:

★★★★☆☆ Panorama

★★☆☆☆☆ Kondition

Gemütliche Radtour von Murnau nach Bad Bayersoien über ruhige Forststraßen durch Wald und über Wiesen.

Adresse:

82418 Murnau a. Staffelsee

Merkmale:

Informationen

Einkehrmöglichkeit, Rundweg

Autor:

Naturpark Ranger

Organisation:

Naturpark Ammergauer Alpen
<https://www.ammergauer-alpen.de/>

Startpunkt:

Einkaufszentrum - Garmischer Straße, Murnau

Zielpunkt:

Einkaufszentrum - Garmischer Straße, Murnau

Wegbeschreibung:

Beginn der Tour ist der Parkplatz gegenüber dem Tengelmann-Center. Vorbei an der OMV-Tankstelle geht es bergab in Richtung **Garmisch**.

Auf Höhe der ehemaligen BMX-Bahn biegen Sie rechts ab in Richtung Ramsachkircherl ab. Vorbei am Ramsachkircherl fahren Sie im Weiteren oberhalb des Murnauer Moores entlang, von hier haben Sie einen prächtigen **Blick in den Wetterstein**.

Nun geht es nicht mehr ganz so gemütlich weiter, denn der Wirtschaftsweg endet nach einem kurzen Anstieg und es müssen einige Meter zu Fuß hinauf geschoben werden. Nach dem kurzen Fußmarsch radeln Sie über Fußwege entlang der Bahngleise.

Die Bahngleise werden dabei mehrmals überquert. Nach einem kurzen und netten Downhill erreichen Sie das Wohngebiet in Moosrain. Sie folgen der Moosrainer Straße, um auf die relativ stark befahrene Straße zwischen Murnau und Saulgrub zu gelangen. Leider lässt sich dieses Stück nicht umgehen und Sie müssen auf der Verbindungsstraße bis zur Abzweigung in Richtung Hocheck radeln.

Nach dem Sie die Eisenbahnunterführung passiert haben, wird es wieder ruhig. Die Strecke verläuft nun abwechselnd im Wald und auf Wiesen überwiegend auf Forst- und Wirtschaftswegen. Auf dem Weg Richtung Bad Bayersoien passieren Sie das nette kleine Dorf **Sprittelsberg**.

Im Dorf biegen Sie scharf rechts ab und folgen den Wegweisern Richtung Bad Bayersoien folgen. Im weiteren Verlauf passieren Sie **Kirmesau** und erreichen kurz danach den Soier See. Nach einer Pause am See geht es über das Breiter Filz weiter nach Bad Kohlgrub. Am Ortsende von Bad Kohlgrub folgen Sie der Mühlstraße, um auf den Radweg nach **Grafenaschau** zu gelangen. Nach Grafenaschau geht es weiter durch das Murnauer Moos entlang der Ramsach nach Murnau zurück.

Sicherheitshinweise:

Die Tour ist nach bestem Wissen zusammengestellt, eine **Gewähr für die Richtigkeit der Angaben wird nicht gegeben**. Die **Befahrung erfolgt auf eigene Gefahr** und kann mit den üblichen, beim Aufenthalt im Gebirge immer vorhandenen Risiken verbunden sein. Jede Haftung ist ausgeschlossen.

Bitte nehmen Sie immer **Rücksicht auf Fußgänger und Wanderer**. Machen Sie sich **rechtzeitig bemerkbar, reduzieren Sie die Geschwindigkeit** und steigen auf engen Wegen ab und schieben das Fahrrad. **Wir appellieren für ein respektvolles Miteinander von Wanderer und Biker**.



QR-Code scannen und diese Seite offline speichern, mit Freunden teilen und mehr.

<https://s.et4.de/5-r-c>

Quelle: destination.one

ID: t_100270494

Zuletzt geändert am 07.03.2024, 01:58

Im Notfall verständigen Sie bitte die nächstgelegene Rettungsleitstelle. Unabhängig vom Standort erreichen Sie diese deutschlandweit unter der Telefonnummer 112.

Ausrüstung:

Radverleih + Reparatur

Um eine reibungslose Radtour durch die Ammergauer Alpen zu garantieren, empfehlen wir Ihnen folgende Ausrüstung:

- Fahrradhelm
- Handschuhe
- Kurze oder lange Radlerhose
- Kurzes oder langes Trikot
- Regenjacke
- Gute Schuhe evtl. mit Klick
- Sonnenbrille
- Trinksystem
- Verpflegung
- Erste-Hilfe-Set
- GPS-Gerät + zweiter Satz Batterien
- Aktuelle Karte (Maßstab 1:50 000)
- Ersatzschlauch, Pumpe
- Werkzeug
- Fotoapparat
- Geld

Tipp des Autors:

Traumhafte Ausblicke in die Werdenfelser Bergwelt und ins Murnauer Moos. Bei der Halbzeit in Bad Bayersoien gönnen Sie sich eine Erfrischung im See. Kurz vor dem Tourenende beim Ramsachkircherl Einkehr im "Ähndl" empfehlenswert.

Anfahrt:

A95 Abfahrt Sindelsdorf nach Murnau

Öffentliche Verkehrsmittel:

Zughaltestelle: Murnau Bahnhof

Oberammergau - Bad Kohlgrub - Murnau

Gäste des Naturparks Ammergauer Alpen fahren mit der elektronischen Gästekarte bzw. der KönigsCard kostenlos mit dem Bus und Bahn.

Karte/Karten:

Um Ihre Radtour bereits von zu Hause aus zu planen empfehlen wir unseren interaktiven Tourenplaner.

Vor Ort in den Tourist-Informationen erhalten Sie folgende Karten: - Radkarte "Thementouren Zugspitz Region"

Weitere Infos / Links:

Prospektmaterial ansehen und/oder bestellen



Radtour Murnau Bad Bayersoien - Soier See - © Thorsten Unsel, Daniela Blöching



Radtour Murnau Bad Bayersoien - Blick von Bad Kohlgrub - © Thorsten Unsel, Naturpark Ammergauer Alpen

