



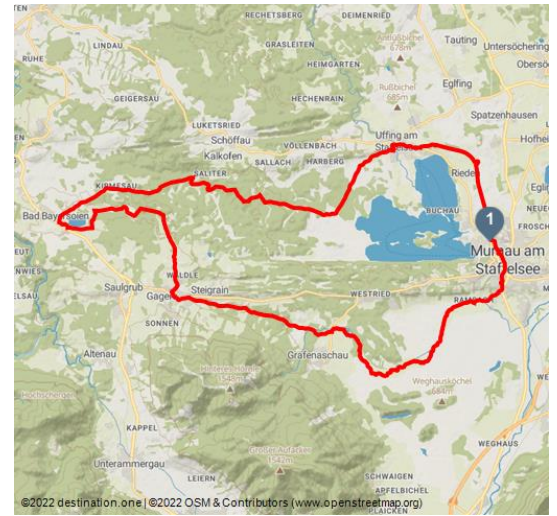
# Staffelsee Panoramarunde - Radtour im Blauen Land

Radfahren

Thementouren



Der merlische Staffelsee - © Udo Bernhart, Zugspitz Region



## Tourdaten:

medium  
Schwierigkeit

45,1 km  
Distanz

3 h 10 min  
Dauer

263 m  
Höhenmeter  
(aufsteigend)

264 m  
Höhenmeter  
(absteigend)

836 m  
Höchster Punkt

621 m  
Niedrigster Punkt



# Zugspitz Region

## Empfohlene Jahreszeiten:

JAN	FEB	MRZ	APR	MAI	JUN
JUL	AUG	SEP	OKT	NOV	DEZ

**Eine leichte Radtour durch Moorlandschaften, Kurorte und das Naturschutzgebiet des Murnauer Mooses mit wunderbaren Ausblicken über den Staffelsee und die Alpen am Horizont.**

Die Staffelsee-Panoramarunde führt neben dem Blauen Land auch in den Naturpark Ammergauer Alpen und garantiert landschaftlichen Abwechslungsreichtum. Über Seehausen und Uffing geht es in das Naturschutzgebiet Obernacher Moos. Der Weg führt uns über Bad Bayersoien und vorbei am malerischen Soiersee bis nach Bad Kohlgrub mit seinen Weilern. Abschließend fahren wir auf gut ausgebauten Wegen durch das bezaubernde Murnauer Moos und gelangen am Ende wieder zu unserem Ausgangspunkt in Murnau zurück.

## Bewertungen:

★★★★★ Panorama

★★☆☆☆ Kondition

## Adresse:

82418 Murnau a. Staffelsee

## Autor:

Zugspitz Region

## Organisation:

Zugspitz Region

<https://www.zugspitz-region.de/>



QR-Code scannen und diese Seite offline speichern, mit Freunden teilen und mehr.

<https://s.et4.de/9pD8c>

### **Merkmale:**

#### **Informationen**

Familienfreundlich, Einkehrmöglichkeit, Rundweg, Barrierefrei

### **Startpunkt:**

Bahnhof Murnau

### **Zielpunkt:**

Bahnhof Murnau

### **Wegbeschreibung:**

Vom Murnauer Bahnhof radeln wir in Richtung Norden nach Seehausen. Von dort geht es weiter bis nach Uffing. In Uffing biegen wir ab in das Naturschutzgebiet Obernacher Moos. Durch die Moorlandschaft geht es von Obernach nach Kirmesau und Bad Bayersoien. Am südlichen Ortsrand von Bad Bayersoien passieren wir den malerischen Soiersee, der im Sommer immer einen erfirschenden Sprung in das kalte Nass wert ist. Weiter geht es in Richtung Osten durch die Weiler von Bad Kohlgrub und durch den Ortskern von Bad Kohlgrub hindurch.

Auf gut ausgebauten Radwegen geht es nun hinein in das Naturschutzgebiet Murnauer Moos. Ob Raubwürger, Wachtelkönig oder Kreuzotter, ob fleischfressender Sonnentau, Sibirische Schwertlilie, Wanzen-Knabenkraut oder Karlszepter, im Murnauer Moos - dem größten zusammenhängenden und weitgehend ursprünglichen Moorgebiet Mitteleuropas herrscht noch ein großer Reichtum an Pflanzen- und Tierarten, die es woanders schon lange nicht mehr gibt. Am Ende des Murnauer Moos treffen wir auf das Gasthaus Ähndl und fahren zurück nach Murnau zu unserem Ausgangspunkt.

### **Sicherheitshinweise:**

Bitte Rücksicht auf Fußgänger und Wanderer nehmen. Sich rechtzeitig bemerkbar machen, Geschwindigkeit reduzieren und auf engen Wegen gegebenenfalls absteigen fördert das respektvolle Miteinander von Wanderern und Radfahrern.

### **Ausrüstung:**

Verkehrssicheres Fahrrad, Fahrradhelm, Tages-Radrucksack (ca. 20 Liter) mit Regenhülle, bequeme Sportschuhe, ggf. Radschuhe, witterungsangepasste und strapazierfähige Kleidung im Mehrschicht-Prinzip, ggf. Radtrikot, ggf. Fahrradhandschuhe, Luftpumpe, Fahrrad-Werkzeug, Sonnen- und Regenschutz, Proviant und Trinkwasser, Trinkflasche und passende Halterung, Erste-Hilfe-Set, Taschenmesser, Handy, ggf. Handy-Halterung für den Lenker, ggf. Stirnlampe und Reflektoren, Kartenmaterial

### **Tipp des Autors:**

---

Quelle: destination.one

ID: t\_100270790

Zuletzt geändert am 03.01.2023, 04:04

Einkehr im Gasthaus Ähndl: Wunderschöner Biergarten und regionale Topprodukte, im Ähndl findet man traditionelle Klassiker und moderne Küche.

### Anfahrt:

Autobahn A95 München - Garmisch-Partenkirchen bis zur Ausfahrt Murnau/Kochel. Nach der Ausfahrt Richtung Murnau halten und der Landstraße bis Murnau am Staffelsee folgen. Über die Kocheler Straße fährt man durch den Ort hinurch und kommt nach einer scharfen Linkskurve zu einer großen Kreuzung. Hier links auf die B 2 Richtung Garmisch-Partenkirchen einbiegen. Nach dem Ortsendeschild von Murnau rechts in die Ramsachstraße einbiegen und der Straße bis zum gebührenpflichtigen Wanderparkplatz folgen.

### Parken:

Gebührenpflichtiger Wanderparkplatz am Munrauer Moos.

Alternativ in Murnau am P6 Festplatz parken und vor dort starten.

### Öffentliche Verkehrsmittel:

Ab München Hauptbahnhof bestehen stündliche Verbindungen nach Murnau.

### Weitere Infos / Links:

Radverleih in Murnau:

- Oberland-Sports, Petergasse 3, 82418 Murnau, Tel. 08841/9988963
- Radlstaadl, Bahnhofstr. 10, 82418 Murnau, T. 08841/40222







Soier See in Bad Bayersoien - © Ammergauer Alpen GmbH, Daniela Blöching, Ammergauer Alpen GmbH, Daniela Blöching



Elfie Courtenay, Unbekannt

