

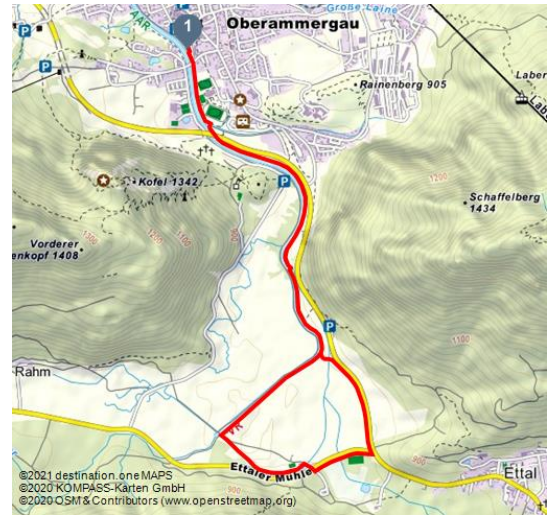


# Winterwanderung - Weidmoos

Winterwanderung



Winterwanderung Weidmoos - © Simon Bauer, Ammergau Alpen GmbH



## Tourdaten:

leicht  
Schwierigkeit

8 km  
Distanz

2 h  
Dauer

22 m  
Höhenmeter  
(aufsteigend)

22 m  
Höhenmeter  
(absteigend)

846 m  
Höchster Punkt

833 m  
Niedrigster Punkt

## Empfohlene Jahreszeiten:

JAN	FEB	MRZ	APR	MAI	JUN
JUL	AUG	SEP	OKT	NOV	DEZ

**Schöner Winterwanderweg durchs Naturschutzgebiet Weidmoos zwischen Oberammergau und Ettal.**

**Folgen Sie der Wanderbeschilderung mit der Schneeflocke Nr. 3**

Die Tour startet direkt an der Touristinformation in Oberammergau. Parkmöglichkeiten gibt es kostenlos auf der Eugen-Papst-Straße. Sie folgen der Ammer Richtung Graswang bis Sie mitten im Naturschutzgebiet Weidmoos sind. Zum Einkehren bietet sich die Ettaler Mühle an bevor es wieder zurück Richtung Oberammergau geht.

**Bitte nicht auf der präparierten Langlaufloipe laufen!**



## Bewertungen:

★★★★☆ Panorama

★☆☆☆☆ Kondition

## Adresse:

82487 Oberammergau

## Autor:

Sebastian Heckelmiller

### **Merkmale:**

#### **Informationen**

Einkehrmöglichkeit, Rundweg, Barrierefrei

### **Startpunkt:**

Tourist-Info, Oberammergau

### **Zielpunkt:**

Tourist-Info, Oberammergau

### **Wegbeschreibung:**

Sie starten in Oberammergau an der Ammer und folgen dieser flussaufwärts in Richtung Ettal. Bei der Kreuzung vor Ettal biegen Sie rechts ab zur Ettaler Mühle und queren das Tal durch das Weidmoos. Hier verlaufen kleine glasklare Bäche, die sich schon wenig später zur Ammer vereinen. Auf der anderen Seite der Ammer wandern Sie zurück nach Oberammergau. Alternativ können Sie nach der Ettaler Mühle die Bundesstraße Richtung Oberammergau überqueren und auf dieser Seite auf dem Vogelherdweg zurück nach Oberammergau wandern. Dieser Weg wird nicht geräumt, ist aber meist als Trampelpfad gut begehbar.

### **Sicherheitshinweise:**

Im Notfall verständigen Sie bitte die nächstgelegene Rettungsleitstelle. Unabhängig vom Standort erreichen Sie diese deutschlandweit unter der Telefonnummer 112.

### **Ausrüstung:**

Mit der perfekten Ausrüstung wird Ihr persönlicher Wandergenuss im Naturpark Ammergauer Alpen unvergesslich. Besuchen Sie die neuen Testcenter in der Tourist-Info in Bad Bayersoien oder im Drahtesel Verleih Lukas Spindler in Oberammergau und leihen Sie kostenlos das neueste Outdoorequipment aus:

GPS-Geräte

Rucksäcke

Kindertragen, Kinderjacken

Multifunktionsjacken

Wanderschuhe

### **Organisation:**

Ammergauer Alpen GmbH  
<http://www.ammergauer-alpen.de/>



QR-Code scannen und diese Seite offline speichern, mit Freunden teilen und mehr.

<https://s.et4.de/Lqj8c>

Quelle: destination.one

ID: t\_100270799

Zuletzt geändert am 20.04.2022, 09:14

Stöcke

Ferngläser

Tourensoftware

Schneeschuhe

Grödeln

Trekking-Schirme

Die Best of Wandern Testcenter finden Sie in:

Tourist-Info Bad Bayersoien

Adresse: Dorfstr. 45 - 82435 Bad Bayersoien

Tel.: +49 8845 7030 620

Drahtesel Verleih Lukas Spindler

Adresse: Theaterstraße 2 - 82487 Oberammergau

Tel.: +49 172 7228493

[www.bikeverleih-oberammergau.de](http://www.bikeverleih-oberammergau.de)

### **Tipp des Autors:**

Nach der Tour wartet das Heißwasserbecken des Erlebnisbad WellenBerg in Oberammergau auf Ihren Besuch. Bei traumhafter Kulisse lässt es sich hier im 34Grad warmen Becken bestens entspannen.

### **Anfahrt:**

A95, B23 über Ettal nach Oberammergau

### **Parken:**

**Parkplatz Eugen-Papst-Str., Oberammergau**

### **großer, kostenloser Alternativparkplatz**

Parkplatz Süd/ Festplatz

### Öffentliche Verkehrsmittel:

Bushaltestelle: Oberammergau, Bahnhof oder Eugen-Papst-Str.

9606 Garmisch-Partenkirchen - Oberammergau - Wieskirche - Füssen

9622 Oberammergau - Ettal - Linderhof (Schloss)

Zughaltestelle: Bhf Oberammergau

Murnau - Oberammergau

Gäste der Ammergauer Alpen Region fahren mit der elektronischen Gästekarte bzw. der KönigsCard kostenlos mit dem Bus.

### Karte/Karten:

Kartenmaterial erhalten Sie im Onlineshop der Ammergauer Alpen GmbH unter [www.ammergauer-alpen.de/onlineshop](http://www.ammergauer-alpen.de/onlineshop) oder in den Tourist-Informationen vor Ort.

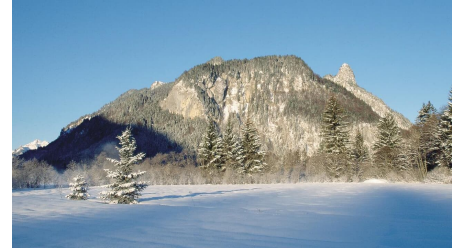
### Weitere Infos / Links:

Prospektmaterial ansehen und/oder bestellen





Winterwanderung - Weidmoos - © Thorsten Unseld, Thorsten Unseld



Winterwanderung - Weidmoos - © Thorsten Unseld, Bernd Ritschel



Winterwanderung - Weidmoos - © Thorsten Unseld, Bernd Ritschel



Winterwanderung - Weidmoos - © Thorsten Unseld, Ammergauer Alpen GmbH



Winterwanderweg 2 Weidmoos - © Arvis Robalds, Ammergauer Alpen GmbH



Winterwanderung Weidmoos - © Simon Bauer, Ammergauer Alpen GmbH



