

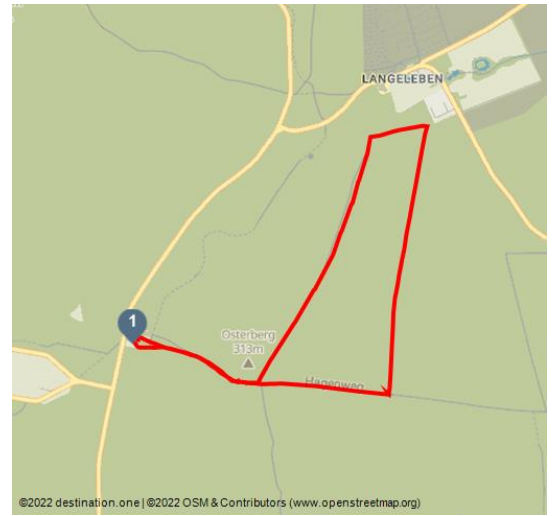


# Elm RW15 Tetzelsstein-Rundweg


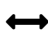





Wandern



Tetzelsstein - © Thomas Kempferolte, Elm-Freizeit, Thomas Kempferolte



## Tourdaten:

 leicht Schwierigkeit	 5,5 km Distanz	 1 h 23 min Dauer	 49 m Höhenmeter (aufsteigend)
 50 m Höhenmeter (absteigend)	 311 m Höchster Punkt	 277 m Niedrigster Punkt	

## Empfohlene Jahreszeiten:

JAN	FEB	MRZ	APR	MAI	JUN
JUL	AUG	SEP	OKT	NOV	DEZ

Start der Wanderung ist auf dem Parkplatz Tetzelsstein. Der Ablassprediger Johann Tetzelsstein ist Namensgeber dieser leichten, auch für Familien mit Kinderwagen geeigneten Wanderung.

### Tetzelsstein - Osterberg - Langeleben - Salzlecke - Osterberg - Tetzelsstein

Mehr über Johann Tetzelsstein erfährt man an der Informationstafel am Tetzelsstein. Hier gibt es außerdem noch die zweitälteste Bergsportanlage Deutschlands und eine Station aus dem Till EulenspiegelWanderweg zu besichtigen.

## Merkmale:



## Bewertungen:

- ★★★★☆ Panorama
- ★☆☆☆☆ Kondition

## Adresse:

38154 Königslutter am Elm

## Autor:

Thomas Kempferolte, Elm-Freizeit

## Tourart

Rundtour

## Informationen

Familienfreundlich, Kulturell interessant, Rundtour, Barrierefrei

## Startpunkt:

Parkplatz Tetzstein

## Zielpunkt:

Parkplatz Tetzstein

## Wegbeschreibung:

Start der Wanderung ist auf dem Parkplatz Tetzstein. Der Ablassprediger Johann Tetzl ist Namensgeber dieser leichten, auch für Familien mit Kinderwagen geeigneten Wanderung. Mehr über Johann Tetzl erfährt man an der Informationstafel am Tetzstein. Hier gibt es außerdem noch die zweitälteste Bergsportanlage Deutschlands und eine Station aus dem Till EulenspiegelWanderweg zu besichtigen. Die Strecke führt auf dem Hagenweg (auch Tetzlweg genannt) zum Osterberg. Von hier aus führt die Tour in Richtung Langeleben und anschließend in Richtung Süden zur Salzecke. Auf dem Hagenweg geht es jetzt wieder über den Osterberg zurück zum Tetzstein.

## Öffentliche Verkehrsmittel:

nächstgelegene Haltestellen:

**Bus:** Kneitlingen, Alter Bahnhof (2,9km)

**Bahnhof:** Schöppenstedt (6,2km)

[www.vrb-online.de](http://www.vrb-online.de)

## Literatur:

Weitere Informationen unter: [www.elm-freizeit.de](http://www.elm-freizeit.de)

## Karte/Karten:

GPS-Track: <https://www.gps-tour.info/de/touren/detail.101331.html>

## Weitere Infos / Links:

GPS-Track: <https://www.gps-tour.info/de/touren/detail.101331.html>

Weitere Informationen unter: [www.elm-freizeit.de](http://www.elm-freizeit.de)

## Organisation:

Allianz für die Region GmbH

<http://www.allianz-fuer-die-region.de/>



QR-Code scannen und diese Seite offline speichern, mit Freunden teilen und mehr.

<https://s.et4.de/nNbwd>

---

Quelle: destination.one

ID: t\_100271120

Zuletzt geändert am 25.01.2024, 21:21



Auf dem Hagenweg - © Thomas Kempfer, Elm-Freizeit, Allianz für die Region GmbH



©2022 destination.one | ©2022 OSM & Contributors (www.openstreetmap.org)