

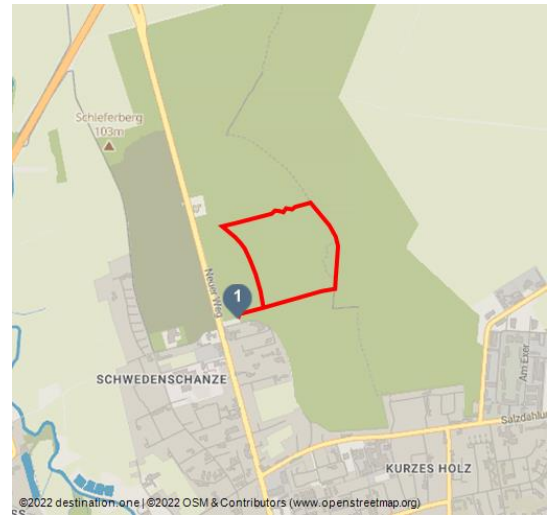


LÖWE-Pfad

Wandern



Löwe Pfad - © Thomas Kempferolte, Elm-Freizeit, Allianz für die Region GmbH



Tourdaten:

leicht
Schwierigkeit

2,3 km
Distanz

2 h
Dauer

16 m
Höhenmeter
(aufsteigend)

40 m
Höhenmeter
(absteigend)

40 m
Höchster Punkt

86 m
Niedrigster Punkt

Die Region

Braunschweig - Wolfsburg

Die Region

Braunschweig - Wolfsburg

Empfohlene Jahreszeiten:

| | | | | | |
|-----|-----|-----|-----|-----|-----|
| JAN | FEB | MRZ | APR | MAI | JUN |
| JUL | AUG | SEP | OKT | NOV | DEZ |

Bewertungen:

★★★★★ Panorama

Erlebniswanderung auf dem LÖWE-Pfad im Lechlumer Holz

Der LÖWE-Pfad in Wolfenbüttel

Auch in Niedersachsen ist ein LÖWE heimisch. Mit vollem Namen heißt er "Langfristige Ökologische Wald-Entwicklung". Diese bestimmt Handlungsrahmen und Ziele für eine moderne Forstwirtschaft. Was zunächst wissenschaftlich und etwas hölzern klingt, wird auf dem 2,5 Kilometer langen Rundweg an vier Stationen verständlich und erlebbar. Besucher erfahren alles über die wichtigsten Grundsätze der Waldökologie und -bewirtschaftung. Sie entdecken den "magischen Würfel der Nachhaltigkeit" und das Mehrgenerationenhaus. Kinder forschen mit dem LÖWE im Freilandlabor "Zaun".

Adresse:

38302 Wolfenbüttel

Autor:

Thomas Kempferolte, Elm-Freizeit

Organisation:

Allianz für die Region GmbH
<http://www.allianz-fuer-die-region.de/>

<https://www.landesforsten.de/erleben/unsere-naturtalente/waldforum-riddagshausen/walderlebnis-fuer-kinder-und-familien/walderlebnispfade/>



QR-Code scannen und diese Seite offline speichern, mit Freunden teilen und mehr.

<https://s.et4.de/1Nbwd>

Merkmale:

Tourart

Rundtour

Informationen

Kinderwagentauglich, Familienfreundlich, Kulturell interessant, Rundtour, Barrierefrei

Startpunkt:

Der Startpunkt für diese Tour befindet sich am Parkplatz Waldweg in Wolfenbüttel.

Zielpunkt:

Der Endpunkt für diese Tour befindet sich am Parkplatz Waldweg in Wolfenbüttel.

Wegbeschreibung:

Stationen auf dem LÖWE-Pfad

- 01 Start und Ziel / Informationstafel
- 02 Klettertreppe
- 02a Balancierbalken
- 03 Station 1 – Nachhaltigkeit
- 04 Sitzmöglichkeit und Infosäule
- 05 Waldbrille
- 06 Station 2 – Bodenprofil
- 07 Totholzuntersuchung
- 08 Ruhezone
- 09 Bohlenweg
- 10 Station 3 – Naturverjüngung
- 11 Spechthöhle und Waldliege
- 12 Löwe-Turm und Bohlenweg
- 13 Sitzpyramide
- 14 Station 4 - Forschung im Wald
- 15 Wurzelstation

Quelle: destination.one

ID: t_100271228

Zuletzt geändert am 26.07.2024, 13:12

Tourbeschreibung

Der Start- und Endpunkt für diese Tour befindet sich am Parkplatz Waldweg in Wolfenbüttel.

Am Parkplatz Waldweg weist eine Hinweistafel zum Startpunkt des LÖWE-Pfades, wo man sich noch umfassend über den Pfad und die einzelnen Stationen informieren kann.

Mit der Klettertreppe (02) und dem Balancierbalken (02a) beginnt der Rundweg schon sehr sportlich, bevor an Station 1 (03) umfassend über die Nachhaltigkeit im Wald informiert wird.

Weiter geht es zu einer Sitzmöglichkeit mit Infosäule (04), an der man unter anderem Wissenswertes über den Wald als Rohstofflieferant erfährt.

Die Waldbrille (05) ermöglicht den "tiefen" Einblick in den Wald. An Station 2 (06) ist im Bodenprofil der Aufbau der Erdschichten deutlich zu erkennen. Nachdem anschließend die Totholzuntersuchung (07) vorgenommen wurde, lädt die Ruhezone (08) zu einer längeren Pause ein, denn hier gibt es vielfältige Möglichkeiten der Beschäftigung.

Ist etwas später die Station 3 (10) erreicht, erfährt man allerlei Wissenswertes über die Naturverjüngung. Gleich nebenan befinden sich sowohl die Spechthöhle als auch die Waldliege (11).

Der Bohlenweg (09) lädt zu einer Walderkundung ein. Der sich durch den Wald schlängelnde Pfad führt direkt zum Löwe-Turm (12). Von der Aussichtsplattform hat man einen beeindruckenden Ausblick auf die Umgebung.

Auf der Sitzpyramide (13) kann man noch einmal die Sonne genießen, bevor an Station 4 (14) die Forschung im Wald beginnt.

Der letzte Punkt dieser Erlebniswanderung ist die Wurzelstation (15). Von hier aus geht es anschließend auf direktem Weg zum Ausgangspunkt der Wanderung zurück.

Sicherheitshinweise:

Der Weg ist für Kinderwagen geeignet

Ausrüstung:

Proviant für ein Picknick

Tipp des Autors:

Nehmen Sie sich Zeit für die Erkundung des LÖWE-Pfades, mit etwas Proviant im Rucksack können Sie die vielen Rastplätze für ein Picknick nutzen.

Anfahrt:

Der Start- und Endpunkt für diese Tour befindet sich am

Der Start- und Endpunkt für diese Tour befindet sich am Parkplatz Waldweg in Wolfenbüttel.

Parken:

Parkplatz Waldweg in Wolfenbüttel

Weitere Infos / Links:

<http://www.elm-freizeit.de/>



Thomas Kempfer, Elm-Freizeit, Allianz für die Region GmbH



03 Station 1 - Nachhaltigkeit - © Thomas Kempfer, Elm-Freizeit, Allianz für die Region GmbH



06 Station 2 - Bodenprofil - © Thomas Kempfer, Elm-Freizeit, Allianz für die Region GmbH



Thomas Kempfer, Elm-Freizeit, Allianz für die Region GmbH



03 Station 1 - Nachhaltigkeit - © Thomas Kempfer, Elm-Freizeit, Allianz für die Region GmbH



06 Station 2 - Bodenprofil - © Thomas Kempferolte, Elm-Freizeit, Allianz für die Region GmbH



12 Löwe-Turm und Bohlenweg - © Thomas Kempferolte, Elm-Freizeit, Allianz für die Region GmbH



12 Löwe-Turm und Bohlenweg - © Thomas Kempferolte, Elm-Freizeit, Allianz für die Region GmbH

