

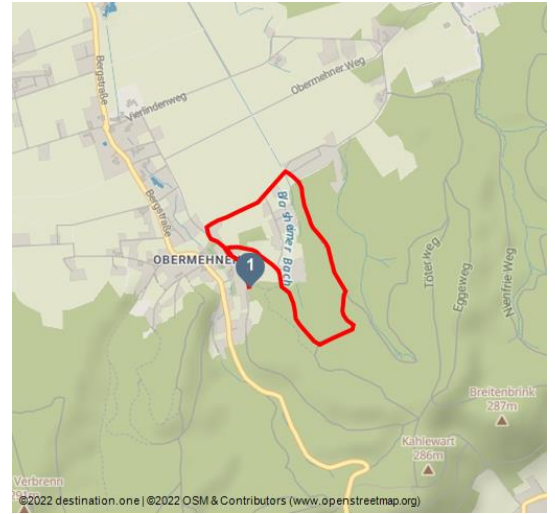


Wanderweg im Wiehengebirge - A6 Obermehnen

regionaler Wanderweg



Wiehengebirge - © Anna-Lena Rose, Lübbecke Marketing e.V.



Tourdaten:

leicht
Schwierigkeit

2,7 km
Distanz

0 h 50 min
Dauer

104 m
Höhenmeter
(aufsteigend)

104 m
Höhenmeter
(absteigend)

222 m
Höchster Punkt

118 m
Niedrigster Punkt

Empfohlene Jahreszeiten:

JAN	FEB	MRZ	APR	MAI	JUN
JUL	AUG	SEP	OKT	NOV	DEZ

Die ostwestfälische Stadt Lübbecke liegt am Nordhang des Wiehengebirges und gehört zum Kreis Minden-Lübbecke. Der Übergang von Mittelgebirge in die norddeutsche Tiefebene ist ideal für Wanderer.

Speziell im Frühjahr oder Herbst bietet der Gebirgszug mit seinen abwechslungsreichen Nadel- und Laubwäldern, Wildpflanzen und Tieren sehr sehenswerte Motive. Das Wiehengebirge ist seit 1962 Bestandteil des Naturparks "Nördlicher Teutoburger Wald / Wiehengebirge" TERRA VITA. Seit 2015 trägt das Wiehengebirge die von der Unesco vergebene Auszeichnung: "Unesco-Global Geopark".

An den folgenden Wanderparkplätzen finden Sie den Wanderweg:

LÜBBECKE



Immer auf der richtigen Seite!

Bewertungen:

★★★★★ Panorama

☆☆☆☆☆ Kondition

Adresse:

32312 Lübbecke

Autor:

Anna-Lena Rose

Organisation:

Lübbecke Marketing e.V.
<http://www.luebbecke-erleben.de/>

Obermehnen: Am Walde, Babilone, Kummerbrink, Rosental



QR-Code scannen und diese Seite offline speichern, mit Freunden teilen und mehr.

https://s.et4.de/V_gDd

Merkmale:

Informationen

Familienfreundlich, Rundweg

Startpunkt:

Wanderparkplatz "Am Walde" in Lübbecke

Zielpunkt:

Wanderparkplatz "Am Walde" in Lübbecke

Anfahrt:

Wanderparkplatz "Am Walde" in Lübbecke

Parken:

Unsere Wanderparkplätze in der Übersicht:

Am Walde - Am Walde, 32312 Lübbecke

Babilone - Babilonieweg, 32312 Lübbecke

Barres Brauwelt - Berliner Str. 121, 32312 Lübbecke

Elmenriede - Elmenriede, 32312 Lübbecke

Hollensiek - Am Hollensiek, 32312 Lübbecke

Horst's Höhe - Am Strubberg, 32312 Lübbecke

Kummerbrink - Steinbruchweg, 32312 Lübbecke

Rosental - Im Rosental, 32312 Lübbecke

Schießstand - Friedebrinkstraße, 32312 Lübbecke

Schützenstraße - Schützenstraße, 32312 Lübbecke

Schweineplatz - Lehmkuhlenstraße, 32312 Lübbecke

Waldstation - Obere Tilkenbreite, 32312 Lübbecke

Öffentliche Verkehrsmittel:

Quelle: destination.one

ID: t_100272404

Zuletzt geändert am 09.08.2023, 08:12

Immer wissen, was fährt: Die Schlaue Nummer für Bus und Bahn in NRW:
01806 504030 (20 Cent/Verbindung aus dem Festnetz sowie maximal 60 Cent/
Verbindung aus den Mobilfunknetzen.)

Weitere Infos / Links:

Die Wege sind nicht ausgezeichnet!

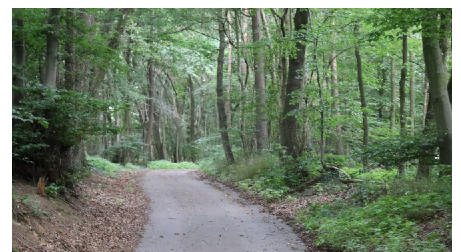
Wanderwege können wegen Rodungsarbeiten beeinträchtigt sein.



Wiehengebirge - © Anna-Lena Rose, Lübbecke Marketing e.V.



Wiehengebirge - © Anna-Lena Rose, Lübbecke Marketing e.V.



Wiehengebirge - © Anna-Lena Rose, Lübbecke Marketing e.V.

