



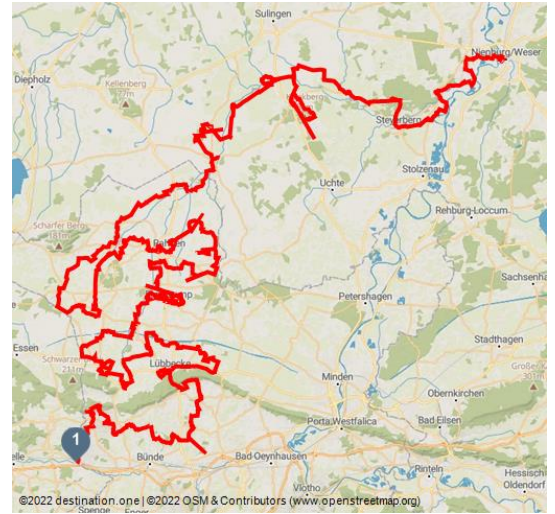
Ellerburg-Aue-Radweg — ländliche Idylle von der Quelle bis zur Mündung -

Fernradweg

regionale Radtour



Ellerburg - © Ellerburg, Anna-Lena Rose - a.rose@luebbecke.de



Tourdaten:

schwer
Schwierigkeit

324,1 km
Distanz

21 h 8 min
Dauer

872 m
Höhenmeter
(aufsteigend)

914 m
Höhenmeter
(absteigend)

276 m
Höchster Punkt

21 m
Niedrigster Punkt

Bewertungen:

★★★★☆ Panorama

★★★★☆ Kondition

Ansprechpartner:

Tourismusverband Sieben e.V.
32312 Lübbecke

☎ 05741 276 430

🏠 www.die-westfaelischen-sieben.de/

✉ tourismusverband@luebbecke.de

Empfohlene Jahreszeiten:

JAN	FEB	MRZ	APR	MAI	JUN
JUL	AUG	SEP	OKT	NOV	DEZ

Der Ellerburg-Aue-Radweg begleitet die Große Aue von der Quelle bis zur Mündung und führt in den angrenzenden Ortschaften an wesentlichen Highlights vorbei. Die Große Aue südwestlicher und mit 88 Kilometer Länge nach Hunte und Diemel der drittgrößte, linke Nebenfluss der Weser. Sie entspringt auf der Südseite des Wiehengebirges in der Gemeinde Rödinghausen und mündet unterhalb von Liebenau auf halben Wege nach Nienburg bei Binnen in die Weser.

Mit dieser neuen Verbindungslinie zwischen dem Kreis Herford, dem westlichen Teil des Kreises Minden-Lübbecke und der Weser im Landkreis Nienburg kann man in faszinierender Weise erleben, wie die Große Aue von einem kleinen Rinnsal zu

Adresse:

Kreishausstr.
32312 Lübbecke

Autor:

Mühlenkreis Minden-Lübbecke
muehlenkreis@minden-luebbecke.de

Organisation:

Tourismusverband Sieben e. V.
<http://www.die-westfaelischen-sieben.de/>
tourismusverband@luebbecke.de

einem respektablen Fluss in einer wunderschönen Landschaft mit schönen Orten heranwächst.

Als Radfahrer fährst du abwechselnd in sechs Etappen auf beiden Seiten des Flusses durch zum Teil urwüchsige Landschaften, die geprägt sind von Wiesen, Wäldern, Landwirtschaft, Mais- und Spargelfeldern, Seen, Bauernhöfen, Mühlen und wunderschönen Herrenhäusern. Der Radweg führt als Rundtour von der Ellerburg in Fiestel über sechs Etappen überwiegend im Umfeld der Großen Aue wieder zurück zur Ellerburg. Dabei wird eine Strecke von 337 Kilometern mit dem Rad zurückgelegt und die Große Aue stolze 21 mal überquert.

Da die Radtour ein Rundkurs ist, kannst du an beliebigen Stellen einsteigen oder auch in umgekehrter Richtung fahren. An mehreren Orten gibt es Bahnanschlüsse, so können auch einzelne Etappen gefahren werden. Die ersten vier Etappen verlaufen flach im Umfeld der Großen Aue bis Nienburg. Von dort aus geht es mit dem Zug bis zum südlichen Punkt von Rödinghausen zum Bahnhof Bruchmühlen. Der Zug fährt alle ein bis zwei Stunden und nimmt Fahrräder mit. Die Fahrzeit liegt zwischen eineinhalb und drei Stunden.

Von dort geht es in etwas hügeligem Gelände an der Quelle vorbei über Hüllhorst, Lübbecke und Preußisch Oldendorf zurück zur Ellerburg. Dieser Radweg ist beim Wettbewerb Dörfer mit Ideen im Kreis Minden-Lübbecke mit dem 2. Preis ausgezeichnet worden.

Merkmale:

Informationen

Fahrradtauglich, Einkehrmöglichkeit



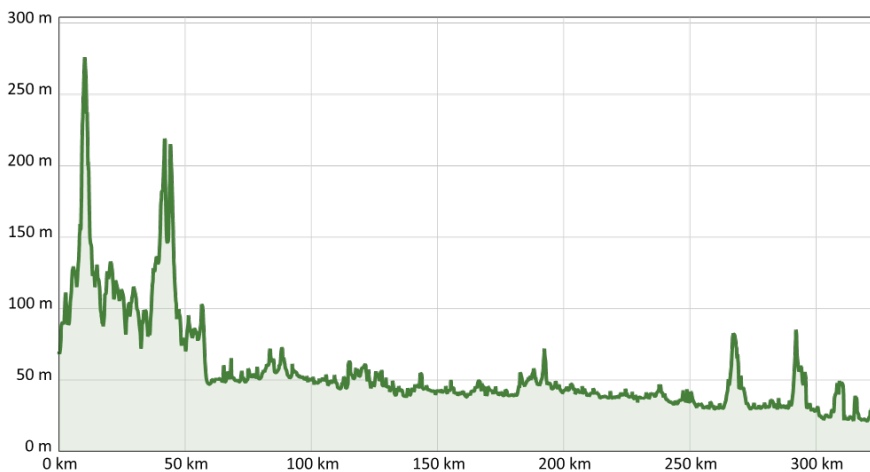
QR-Code scannen und diese Seite offline speichern, mit Freunden teilen und mehr.

<https://s.et4.de/6VQBd>

Quelle: destination.one

ID: t_100274180

Zuletzt geändert am 17.04.2023, 09:16





Ellerborg



Ellerborg - © A. Rose

