

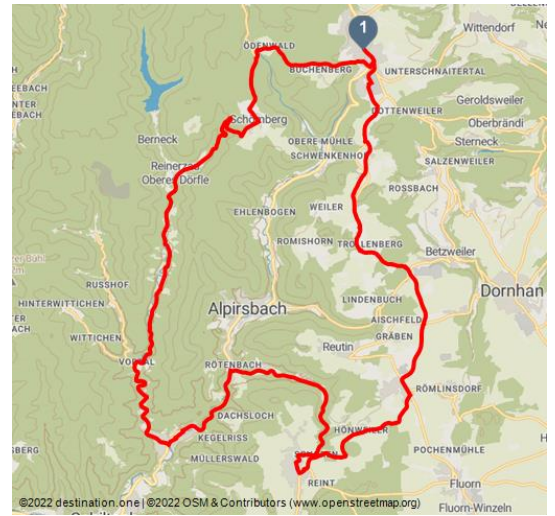


# Loßburg RR Tobias Graf Tour 1

Rennrad





Tal Reinerzau - © Pro-cycl Professional cycling Christian Ludewig & nbsp;, www.pro-cycl.de





## Tourdaten:


  
medium  
Schwierigkeit

  
47,6 km  
Distanz

  
2 h 37 min  
Dauer

  
770 m  
Höhenmeter  
(aufsteigend)

  
770 m  
Höhenmeter  
(absteigend)

  
747 m  
Höchster Punkt

  
350 m  
Niedrigster Punkt



## Bewertungen:

★★★★☆ Panorama

★★☆☆☆ Kondition

## Empfohlene Jahreszeiten:

JAN	FEB	MRZ	APR	MAI	JUN
JUL	AUG	SEP	OKT	NOV	DEZ

Genießen Sie die Tour entlang der Reinerzau und die Aussicht auf der Höhe bei Peterzell. Start & Ziel Loßburg  
Touristinformation  
Loßburg - Schömburg - Reinerzau - Vortal - Schenkenzell - Röttenberg - Peterzell - Trolenberg - 24 Höfe - Loßburg

Zustand der Straßen: \*\*\*

Verkehr: \*\*\*\*\*1 Stern = sehr schlecht

2 Sterne = schlecht

3 Sterne = mittel

4 Sterne = gut

5 Sterne = sehr gut

## Adresse:

72290 Loßburg

## Autor:

Pro-cycl / Professional cycling Christian Ludewig

## Organisation:

Nationalparkregion Schwarzwald -

Freudenstadt

<http://www.freudenstadt.de/>



QR-Code scannen und diese Seite offline speichern, mit Freunden teilen und mehr.

<https://s.et4.de/BN1Dd>

## Merkmale:

### Informationen

Einkehrmöglichkeit, Rundweg

Quelle: destination.one

ID: t\_100276363

Zuletzt geändert am 16.06.2023, 21:03

## Startpunkt:

Touristinformation Loßburg

## Zielpunkt:

Touristinformation Loßburg

## Wegbeschreibung:

Start Loßburg Touristinformation

Fahren Sie links ab in Richtung Alpirsbach - rechts abbiegen in Richtung Ödenwald / Schömberg - Durchfahren Sie Ödenwald und biegen Sie an der großen Hauptstraße links ab in Richtung Schömberg - Am Kreisverkeh in Schömberg die erste Ausfahrt nehmen in Richtung Reinerzau/Schenkenzell - Fahren Sie das Tal runter bis nach Schenkenzell - In Schenkenzell links abbiegen und auf dem Radweg weiter bis Ortseingang Alpirsbach - Nach der Brücke rechts abbiegen in Richtung Röttenberg - Fahren Sie bis nach Röttenberg den Berg hoch - In Röttenberg an der Kirche vorbei und in der Senke links abbiegen in Richtung Peterzell - Nach 100m wieder links abbiegen in Richtung Peterzell - Durch Peterzell durchfahren und nach dem Ortsausgang am Kreisverkehr die zweite Ausfahrt nehmen in Richtung Loßburg - In Torllenberg auf dem Radweg weiter bis nach 24 Höfe - Auf dem Radweg weiter bis nach Loßburg Ortsmitte - Ziel Loßburg Touristinformation

## Sicherheitshinweise:

Helmpflicht!

Es gilt die StVo

Bitte beachten Sie, dass es während der Tour zu Änderungen der Strecke kommen durch Sperrungen oder Baumaßnahmen. Dies kann bei der Planung dieser Touren nicht inbegriffen sein. Haben Sie keine Ortskenntnisse und benötigen Hilfe bei einer Ausweichroute, sollten Sie sich die Telefonnummer der Touristinformation Loßburg speichern.

Telefon: 07446 950460

## Ausrüstung:

Helm

Rennrad

Ersatzmaterial

### **Anfahrt:**

#### **Lossburg-Information:**

Hauptstraße 46

im KinzigHaus

Telefon: 07446 950460

Fax: 07446 9504614

lossburg-information@lossburg.de

#### **Öffnungszeiten:**

Montag bis Freitag

09:00 bis 18:00 Uhr

Samstag

09:00 bis 13:00 Uhr

Quelle: <http://www.lossburg.de/de/Tourismus+Freizeit/Ferienland>

### **Parken:**

Lossburg-Information:

Hauptstraße 46

Öffentliche Parkplätze

### **Öffentliche Verkehrsmittel:**

Bus / Bahn





Tal Reinerzau - © Pro-cycl Professional cycling Christian Ludwig &nbsp;, www.pro-cycl.de



Tal Reinerzau - © Pro-cycl Professional cycling Christian Ludwig &nbsp;, www.pro-cycl.de



Tal Reinerzau - © Pro-cycl Professional cycling Christian Ludwig &nbsp;, www.pro-cycl.de



Bergauf nach Röttenberg - © Pro-cycl Professional cycling Christian Ludwig &nbsp;, www.pro-cycl.de



Bergauf nach Röttenberg - © Pro-cycl Professional cycling Christian Ludwig &nbsp;, www.pro-cycl.de



Röttenberg nach Peterzell - © Pro-cycl Professional cycling Christian Ludwig &nbsp;, www.pro-cycl.de



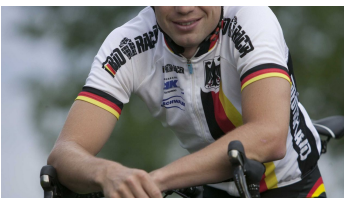
Peterzell - © Pro-cycl Professional cycling Christian Ludwig &nbsp;, www.pro-cycl.de



24-Höfe Loßburg - © Pro-cycl Professional cycling Christian Ludwig &nbsp;, www.pro-cycl.de



Tobias Graf - © Pro-cycl Professional cycling Christian Ludwig &nbsp;, www.pro-cycl.de



Tobias Graf - © Pro-cycl Professional cycling Christian Ludwig &nbsp;, www.pro-cycl.de



