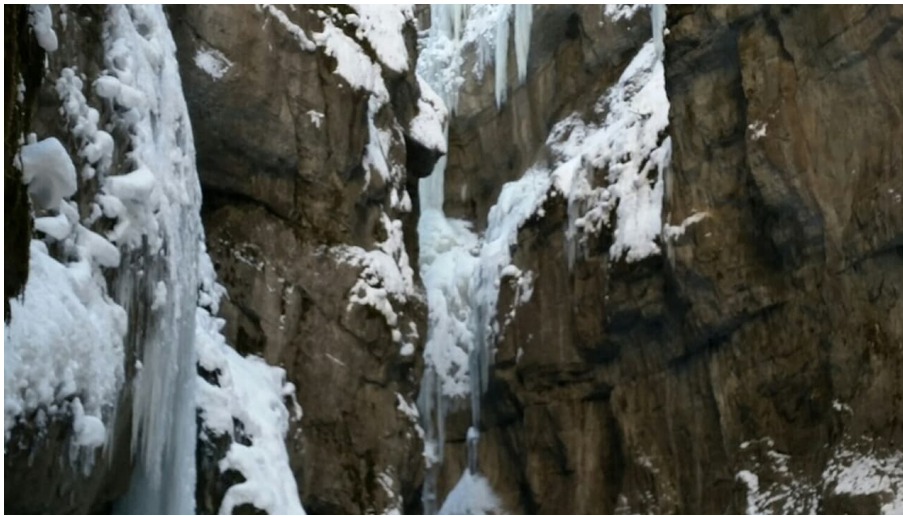


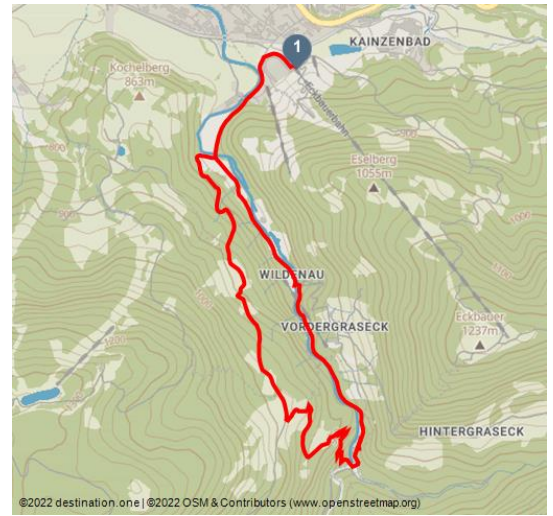


Durch die Partnachklamm zur Partnachalm und zurück zum Olympiastadion

Wanderung



Partnachklamm im Winter - © GaPa Tourismus GmbH



Tourdaten:

medium
Schwierigkeit

7,6 km
Distanz

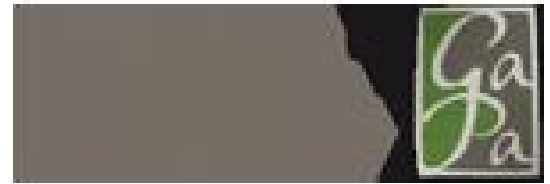
2 h 35 min
Dauer

311 m
Höhenmeter
(aufsteigend)

311 m
Höhenmeter
(absteigend)

983 m
Höchster Punkt

728 m
Niedrigster Punkt



Bewertungen:

★★★★★ Panorama

★★☆☆☆ Kondition

Empfohlene Jahreszeiten:

JAN	FEB	MRZ	APR	MAI	JUN
JUL	AUG	SEP	OKT	NOV	DEZ

Adresse:

82467 Garmisch-Partenkirchen

Autor:

GaPa Tourismus GmbH

Organisation:

GaPa Tourismus GmbH
<http://www.gapa-tourismus.de/>

Diese Wanderung führt durch die imposante Natur der Partnachklamm und zurück über die Hornschlittenabfahrt ins Tal.

Die wildromantische Partnachklamm begeistert durch ihre wilden, tosenden Wasserfälle, Stromschnellen und Gumpen. Auf rund 800m hat sich der Wildbach Partnach ein bis zu 80m tiefes Bett in den Fels gegraben. Sie gilt als einer der schönsten Klammern im Alpenraum. Nach der Klamm erwandert man in ca. 1 Stunde Aufstieg die Partnachalm um dann über die Hornschlittenabfahrt wieder zurück ins Olympiastadion zu gelangen.

Du kannst diese Tour auch nach der Beschilderung gehen: Bergtour Logo BT2, siehe unter Bildern.



QR-Code scannen und diese Seite offline speichern, mit Freunden teilen und mehr.

<https://s.et4.de/-cWgd>

Merkmale:

Informationen

Familienfreundlich, Einkehrmöglichkeit, Rundweg

Startpunkt:

Olympia Skistadion

Zielpunkt:

Olympia Skistadion

Wegbeschreibung:

Vom Olympia Skistadion aus folgst du der Straße entlang der Partnach flussaufwärts. Du passierst bald die Talstation der Seilbahn zum Graseck und siehst schon das Klamm-Eingangshaus. Ab hier führt dich der Weg über Stege, durch Tunnel und Galerien durch die Partnachklamm bis zum Klammende. Du gehst an der nächsten Abzweigung rechts in Richtung Reintal / Partnachalm. Nach kurzer Zeit überquerst du eine Brücke und hältst dich wieder rechts um nach ca. 45 Aufstieg zur Partnachalm zu kommen. Von hier führt der breite Weg geradeaus wieder zurück zum Olympiaskistadion.

Sicherheitshinweise:

Die Klamm ist außerhalb der Öffnungszeiten aus Sicherheitsgründen verschlossen.

Ausrüstung:

- Wanderschuhe mit Profilsohle
- Zwiebellook Kleidung
- Schirm
- Rucksack mit Getränk und Snack
- Packliste für Wanderungen

Tipp des Autors:

Die Klamm ist zu jeder Jahreszeit sehenswert, besonders im Winter mit den ganzen Eiszapfen. Am 6. Januar findet das jährliche Hornschlittenrennen statt.

Dein Ticket für die Partnachklamm kannst du gleich **hier buchen**.

GaPa Tourismus bietet eine zweistündige Führung durch das Olympia-Skistadion und auf die Sprungschanze an. Du möchtest Fakten, Daten und die Geschichte erfahren, buche **hier** dein Erlebnis.

Quelle: destination.one

ID: t_100277708

Zuletzt geändert am 31.08.2023, 01:07

Anfahrt:

- Per Auto: Olympia Skistadion.

Parken:

- Parkplatz Olympia Skistadion

Öffentliche Verkehrsmittel:

- Per Bahn bis Bahnhof Garmisch - Partenkirchen.
- Per Ortsbus Linie 1 und 2 bis Olympia Skistadion.

Literatur:

Inspiriere dich bei deiner nächsten Buchhandlung.

Karte/Karten:

GaPa Wanderführer mit Kompass Wanderkarte (1:35.000)

Weitere Infos unter + 49 88 21 - 180 700

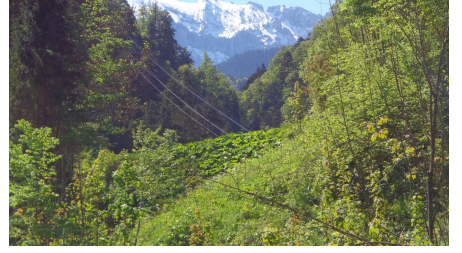
Weitere Infos / Links:

www.gapa-tourismus.de

www.partnachklamm.de/de



Klammausgang - © Bettina Plank, GaPa Tourismus GmbH



Weg zur Partnachalm - © Bettina Plank, GaPa Tourismus GmbH



Partnach - © Bettina Plank, GaPa Tourismus GmbH



©2022 destination one | ©2022 OSM & Contributors (www.openstreetmap.org)