

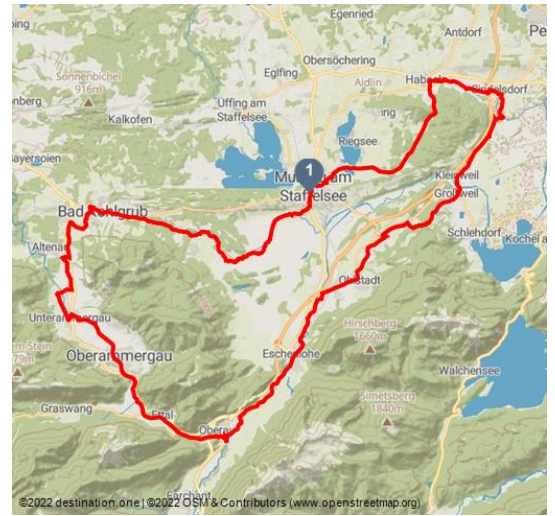


# Himmlisch genießen - Genussradeln rund ums Murnauer Moos

Radfahren



Tourensignet Himmlisch genießen - © Tourismusverband Pfaffenwinkel



## Tourdaten:

schwer  
Schwierigkeit

81,1 km  
Distanz

6 h  
Dauer

654 m  
Höhenmeter  
(aufsteigend)

654 m  
Höhenmeter  
(absteigend)

913 m  
Höchster Punkt

600 m  
Niedrigster Punkt



# Zugspitz Region

## Radfahren und gut Essen - zwei untrennbare miteinander verbundene Begriffe.

Die unter diesem Motto ausgeschilderten Strecken, laden dazu ein, bayerische Gemütlichkeit auf dem Fahrrad kennenzulernen. Und dies auf vielerlei Arten: Es geht vorbei an typisch urigen Gasthäusern, abgelegenen Bauernhof-Cafés, idyllischen Biergärten sowie kleinen und großen Brauereien. Alternativ legt man eine Pause an einem Hofladen ein, um regionale Produkte zu entdecken und zu probieren.

## Bewertungen:

★★★★★ Panorama

★★★★☆ Kondition

## Adresse:

82418 Murnau am Staffelsee

## Autor:

Laura Feurecker

## Organisation:

Zugspitz Region  
<https://www.zugspitz-region.de/>

## Startpunkt:

Murnau

## Zielpunkt:

Murnau

## Wegbeschreibung:

Man verlässt Murnau nach Osten in Richtung Riegsee, radelt auf verkehrsarmen Asphaltsträßchen nach Hofheim und ins Franz-Marc-Dorf Sindelsdorf.

Ab hier folgt man dem Lauf der Loisach gen Süden und am Gestüt Glentleiten vorbei nach Oberau. Hier beginnt auch der längste und anstrengendste Anstieg der 82-Kilometer-Runde: Der alte Ettaler Berg. Schieben ist keine Schande!

Oben am Kloster angekommen, rollt man in aussichtsreicher Fahrt das Ammertal hinaus nach Bad Kohlgrub. Hoch über dem Murnauer Moos geht's zurück nach Murnau.



QR-Code scannen und diese Seite offline speichern, mit Freunden teilen und mehr.

<https://s.et4.de/JYzXd>

Quelle: destination.one

ID: t\_100284256

Zuletzt geändert am 24.01.2024, 16:19

### Ausrüstung:

- Verkehrssicheres Fahrrad
- Fahrradhelm
- Tages-Radrucksack (ca. 20 Liter) mit Regenhülle
- bequeme Sportschuhe, ggf. Radschuhe
- witterungsangepasste und strapazierfähige Kleidung im Mehrschicht-Prinzip, ggf. Radtrikot, ggf. Fahrradhandschuhe
- Luftpumpe, Fahrrad-Werkzeug
- Sonnen- und Regenschutz
- Proviant und Trinkwasser
- Erste-Hilfe-Set
- Handy, ggf. Handy-Halterung für den Lenker
- ggf. Stirnlampe und Reflektoren
- Kartenmaterial

### Tipp des Autors:

Die verschiedenen Schleifen des Tourenangebots "Himmlich genießen / Genussradeln" lassen sich je nach Anspruch sowohl einzeln fahren, als auch zu mehrtätigen Etappenfahrten verbinden.

### Öffentliche Verkehrsmittel:

Mit dem Zug an den Bahnhof Murnau.



Der merlische Staffelsee - © Udo Bernhart, Zugspitz Region

