

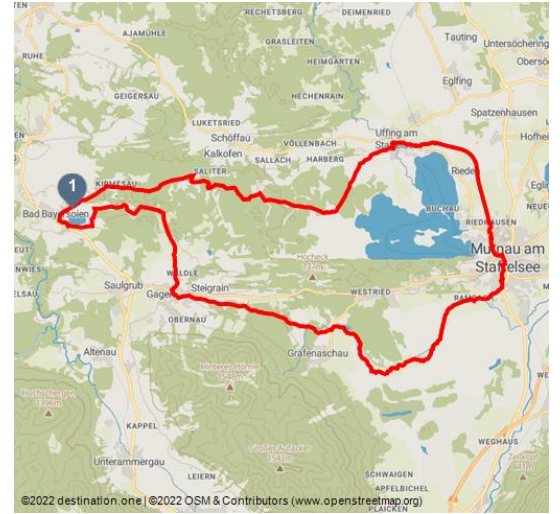


# Land der Moore - Radeln zwischen Bayersoier See und Staffelsee

Radfahren



Pause am Staffelsee - © Gregor Lengler, Zugspitz Region



## Tourdaten:

medium  
Schwierigkeit

44,9 km  
Distanz

3 h 5 min  
Dauer

275 m  
Höhenmeter  
(aufsteigend)

275 m  
Höhenmeter  
(absteigend)

836 m  
Höchster Punkt

621 m  
Niedrigster Punkt



# Zugspitz Region

**Das Alpenvorland zählt zu den faszinierendsten Landschaften Deutschlands, und sogar ganz Europas.**

Im Alpenvorland hinterließen die eiszeitlichen Gletscher neben den vielen Seen auch hunderte kleinere und größere Moorgebiete, sogenannte Filzen. Diese einzigartigen Biotop sind heute Lebensraum von seltenen Tier- und Pflanzenarten. Das Fahrrad ist die beste Wahl, um diese vielfältige Landschaft zu erkunden und hautnah zu erleben.

## Merkmale:

### Informationen

Einkehrmöglichkeit, Rundweg

## Startpunkt:

Murnau oder Bad Bayersoien

## Bewertungen:

★★★★★ Panorama

★★☆☆☆ Kondition

## Adresse:

82435 Bad Bayersoien

## Autor:

Laura Feurerecker

## Organisation:

Zugspitz Region  
<https://www.zugspitz-region.de/>

## Zielpunkt:

Murnau oder Bad Bayersoien

## Wegbeschreibung:

Als Startorte für diese naturgeprägte Schleife bieten sich die Orte Murnau oder Bad Bayersoien an.

Vom netten Kurdorf Bad Bayersoien mit seinem Moorsee geht's erst einmal hinüber nach Bad Kohlgrub und auf langer, leicht abfallender Strecke hinunter ins weltbekannte Murnauer Moos.

Vorbei am Gasthaus Ähndl - dort befindet sich auch die Biologische Station Murnauer Moos - fährt man hinauf zum Obermarkt in Murnau. Die von historischen Häusern gesäumte Fußgängerzone lädt ein zu einer Rast und einem kurzen Bummel durch das romantische Innenstädtchen.

Nach Umrundung des Staffelsees taucht man wieder ein in die Natur und radelt auf einsamen Waldsträßchen zurück zum Ausgangspunkt in Bad Bayersoien.

## Ausrüstung:

- Verkehrssicheres Fahrrad
- Fahrradhelm
- Tages-Radrucksack (ca. 20 Liter) mit Regenhülle
- bequeme Sportschuhe, ggf. Radschuhe
- witterungsangepasste und strapazierfähige Kleidung im Mehrschicht-Prinzip, ggf. Radtrikot, ggf. Fahrradhandschuhe
- Luftpumpe, Fahrrad-Werkzeug
- Sonnen- und Regenschutz
- Proviant und Trinkwasser sowie Müllbeutel, um den Müll wieder mit nach Hause zu nehmen
- Erste-Hilfe-Set
- Handy, ggf. Handy-Halterung für den Lenker
- ggf. Stirnlampe und Reflektoren
- Kartenmaterial

## Tipp des Autors:

Die Themenroute "Land der Moore" besteht aus mehreren Schleifen, die sich je nach Kondition und Anspruch vielfach kombinieren lassen. Es sind sowohl Tagestouren als auch mehrtätige Touren problemlos möglich.

## Öffentliche Verkehrsmittel:

Mit dem Zug an den Bahnhof Murnau.



QR-Code scannen und diese Seite offline speichern, mit Freunden teilen und mehr.

<https://s.et4.de/vVc5f>

---

Quelle: destination.one

ID: t\_100284258

Zuletzt geändert am 27.06.2024, 07:53

