

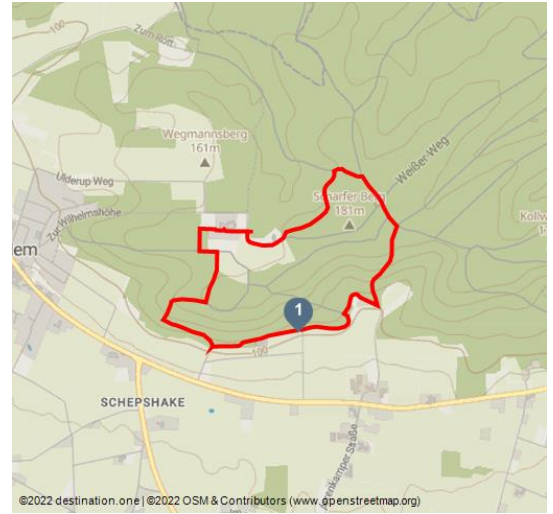


Stemweder Berg Wanderwege - Hilgenpad-Schleife

regionaler Wanderweg



Stemweder Berg



Tourdaten:

medium
Schwierigkeit

4,3 km
Distanz

1 h 22 min
Dauer

134 m
Höhenmeter
(aufsteigend)

133 m
Höhenmeter
(absteigend)

197 m
Höchster Punkt

107 m
Niedrigster Punkt

Bewertungen:

★☆☆☆☆ Panorama

★★★★☆ Kondition

Adresse:

32351 Stemwede

Autor:

Mühlenkreis Minden-Lübbecke
muehlenkreis@minden-luebbecke.de

Stemweder Berg Wanderwege -

Der Stemweder Berg liegt im Südosten des Naturparks Dümmer. Mit seinen 181 Metern über NN ist er die letzte Erhebung vor der norddeutschen Tiefebene. Südlich schließt sich die parkartige Kulturlandschaft der Gemeinde Stemwede an. Östlich des Dümmer Sees befindet sich das Oppenweher Moor. Der Stemweder Berg besteht aus Kalksteinen der jüngeren Kreidezeit. Dieses weiche Kalkgestein enthält Abdrücke von Muscheln, aber auch ganze Schalen. Verschiedene Fossilien sind im Dümmer-Museum in Lembruch ausgestellt.

Der Wald besteht vorwiegend aus Buchen. Hier befinden sich zwei großflächige Bestände des äußerst seltenen Waldmeister-Buchenwaldes. Im Stemweder Berg sind verschiedene historische Grenzsteine zu entdecken. Durch den Westfälischen Frieden von 1648 kam Minden und damit der Raum südlich des Stemweder Berges zu Brandenburg (Preußen). Hochstamm-Streuobstwiesen am Rande des Stemweder Berges bieten Lebensraum für Siebenschläfer, Steinkauz und verschiedene Fledermausarten. In den eiszeitlichen Trockentälern des Stemweder Berges versickert Wasser rasch wieder. Nur Kleinräumig sind flachgründige Teiche vorhanden. Neben heimischem Wild wie Reh, Hase, Fasan und Fuchs findet man den Bunt- und Schwarzspecht. Auch die Schlüsselblume, der Aronstab, das Mäiglöckchen, heimische Orchideen und Waldmeister sind vertreten. Erschlossen ist dieses großräumige Waldgebiet durch gut ausgebaute und gekennzeichnete



QR-Code scannen und diese Seite offline speichern, mit Freunden teilen und mehr.

<https://s.et4.de/ybCPd>

Quelle: destination.one

ID: t_100287983

Zuletzt geändert am 24.07.2024, 11:04

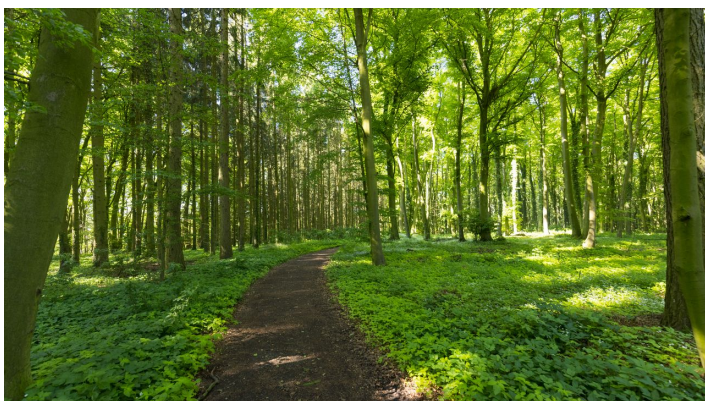
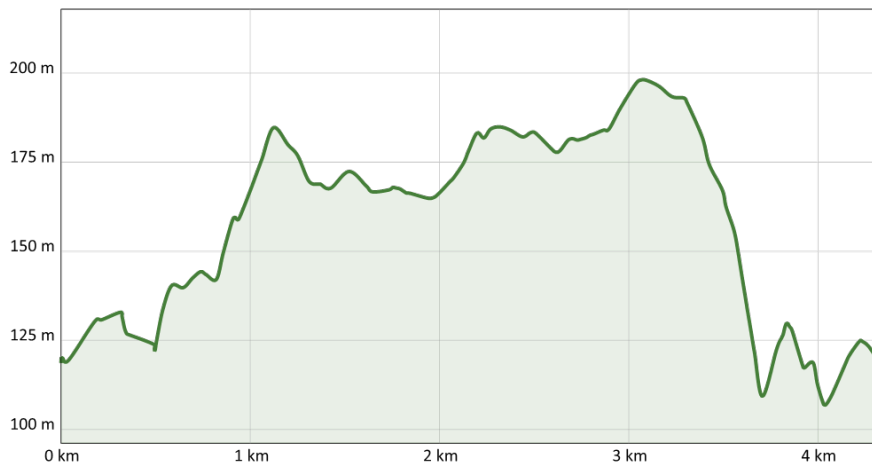
Wanderwege unterschiedlicher Länge, die jeweils an einem Wanderparkplatz beginnen. Die dort aufgestellten Übersichtstafeln und die Wanderkarte geben Auskunft und helfen bei der Orientierung. Alle Routen sind auch als Walking- oder Joggingstrecken gut geeignet.

Startpunkt:

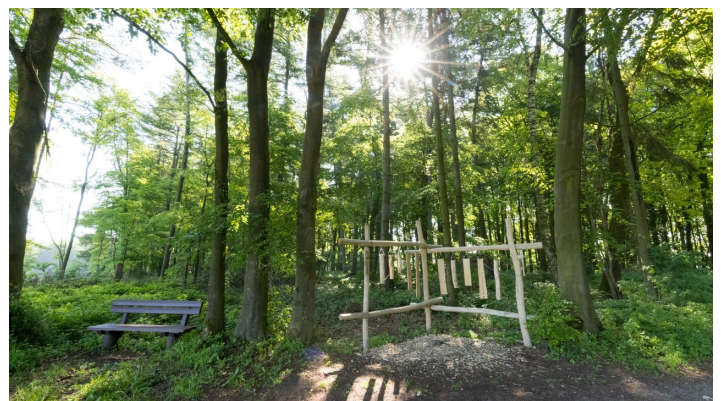
Parkplatz: Raidehnsweg - 32351 Stewede

Zielpunkt:

Parkplatz: Raidehnsweg - 32351 Stewede



Steweder Berg - © Foto 2021 von www.ChristianSchwier.de, Christian Schwier



Steweder Berg - © Foto 2021 von www.ChristianSchwier.de, Christian Schwier

