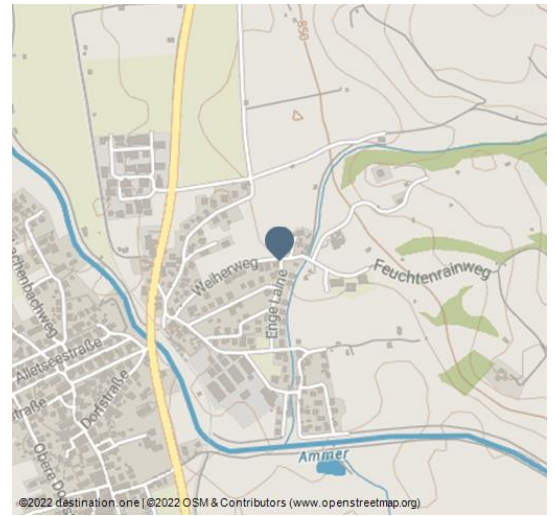
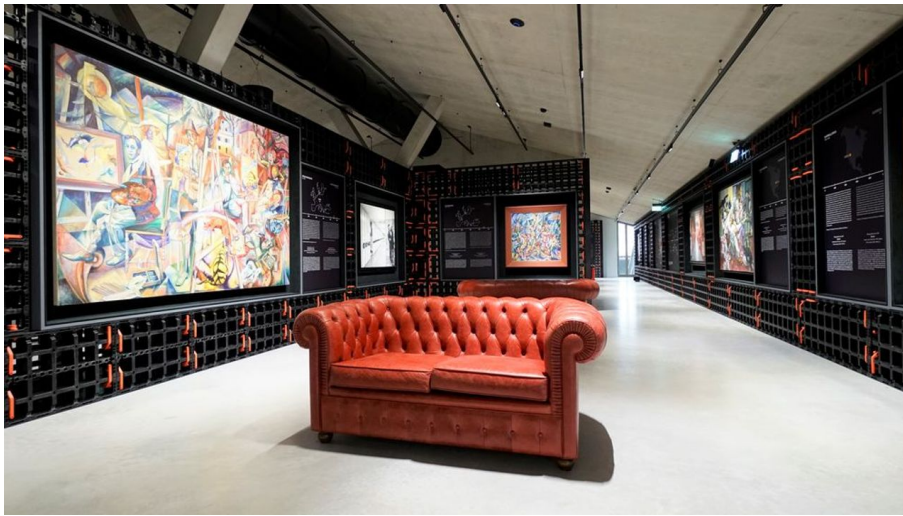




mSE Kunsthalle und Skulpturenpark

Museen/Sammlungen



Kunst-Hochgenuss im Naturpark Ammergauer Alpen

Die mSE Kunsthalle und ihr Skulpturenpark bieten in Unterammergau einzigartige Einblicke in die zeitgenössische Kunst. Einen Besuch der spektakulären Ausstellung "KAIROS. Der richtige Moment" können Sie am Weierweg mit Gourmet-Essen im Restaurant Hieronymus verbinden.

Viel mehr als ein Museum: Die mSE Kunsthalle und ihr Skulpturengarten sind Teil eines im Herbst 2019 eröffneten Gebäude-Komplexes, zu dem auch das Restaurant Hieronymus und das Boutique-Hotel Lartor gehören. Als Besucherin bzw. Besucher erwartet Sie hier die perfekte Kombination aus Kunst, Kulinarik und Natur.

In der mSE Kunsthalle, die schon in ihrem Foyer mit Skulpturen berühmter deutscher Bildhauer wie Ernst Barlach und Wilhelm Lehmbruck ein außergewöhnliches Entrée bietet, wird in wechselnden Ausstellungen vor allem zeitgenössische Kunst nahbar und zugänglich präsentiert. Zum Auftakt gastiert "KAIROS. Der richtige Moment" mit Gemälden des einstigen "Meisterfälschers" Wolfgang Beltracchi und Fotografien von Mauro Fiorese in dem weit über die Region hinaus bedeutenden Ausstellungshaus. Die Ausstellung hatte zuvor in Venedig, Hamburg und Wien mit über 40.000 Besuchern einen regelrechten Publikumsansturm ausgelöst.

KAIROS will das Ungesehene aus 2.000 Jahren europäischer Kunst sichtbar machen. Namensgeber des Projekts ist Kairos, der griechische Gott für den richtigen Moment einer Entscheidung. Die Ausstellung fragt, welche Werke in der Kunstgeschichte ihren Moment verpasst haben, wirft einen Blick auf das Ungesehene in der Kunst, auf vergessene Werke und solche, die nie entstanden sind.

Umgeben ist die Kunsthalle in der wunderschönen Landschaft des Naturparks Ammergauer Alpen von einem Skulpturengarten mit Werken von Künstlern wie Lois Anvidalfarei, von Beuys-Schüler Norbert Tadeusz, Giuseppe Spagnulo und dem Münchner Künstler Bruno Wank.

Ansprechpartner:

mSE Kunsthalle
Weierweg 32
82497 Unterammergau

🏠 www.mse-kunsthalle.de/

✉ info@mse-kunsthalle.de

Adresse:

Weierweg 32
82497 Unterammergau

🏠 www.mse-kunsthalle.de/

✉ info@mse-kunsthalle.de

Autor:

Zugspitz Region GmbH
info@zugspitz-region.de



QR-Code scannen und diese Seite offline speichern, mit Freunden teilen und mehr.

<https://s.et4.de/n2s8c>

Quelle: destination.one

ID: p_100117311

Zuletzt geändert am 03.05.2023, 06:50

Die mSE Kunsthalle und der gesamte Komplex sollen zu einem über die Region hinaus bedeutenden Anziehungspunkt für Events werden.

Für weitere Informationen kontaktieren Sie bitte:

info@mse-kunsthalle.de

Preisinformationen:

Kombiticket (Kunsthalle & Skulpturengarten): 9,50 Euro
ermäßigt 7 Euro, für Kinder/Jugendliche 2 Euro
Kunsthalle: 7 Euro
ermäßigt 5 Euro, für Kinder/Jugendliche 1 Euro
Skulpturengarten: 4 Euro
ermäßigt 3 Euro, für Kinder/Jugendliche 1 Euro
Führung nach Vereinbarung; 80 Euro
mit dem Kurator 150 Euro

Ermäßigungen gelten für Studierende, Menschen mit Behinderung (ab 70%) und Bewohner des Ammertals (PLZ: 82435, 82433, 82488, 82487, 82442, 82497). Als Kinder/Jugendliche gelten Menschen von sieben bis 17 Jahren. Kinder unter sieben Jahren haben freien Eintritt. Es gibt keine anderen Ermäßigungen (beispielsweise für Senioren, Künstler oder ICOM-Kartenehaber). Pressevertreter haben nicht grundsätzlich freien Eintritt; vereinbaren Sie bitte einen Besuchstermin.

Für Führungen nach Vereinbarung oder eine Kuratorenführung wenden Sie sich bitte an info@mse-kunsthalle.de. Zuzüglich zum Preis der Führung muss ein Ticket für den Eintritt in die Kunsthalle bezahlt werden.

(Stand 3. Mai 2023, genaue aktuelle Preise entnehmen Sie bitte der Website der mSE Kunsthalle!)

Preisinformationen:

Kombiticket (Kunsthalle & Skulpturengarten): 9,50 Euro
ermäßigt 7 Euro, für Kinder/Jugendliche 2 Euro
Kunsthalle: 7 Euro
ermäßigt 5 Euro, für Kinder/Jugendliche 1 Euro
Skulpturengarten: 4 Euro
ermäßigt 3 Euro, für Kinder/Jugendliche 1 Euro
Führung nach Vereinbarung; 80 Euro
mit dem Kurator 150 Euro

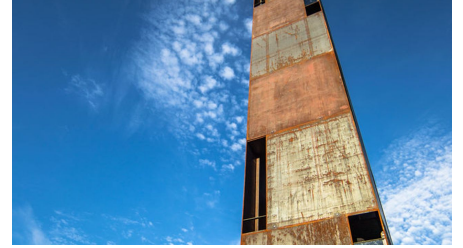
Ermäßigungen gelten für Studierende, Menschen mit Behinderung (ab 70%) und Bewohner des Ammertals (PLZ: 82435, 82433, 82488, 82487, 82442, 82497). Als Kinder/Jugendliche gelten Menschen von sieben bis 17 Jahren. Kinder unter sieben Jahren haben freien Eintritt. Es gibt keine anderen Ermäßigungen (beispielsweise für Senioren, Künstler oder ICOM-Kartenehaber). Pressevertreter haben nicht grundsätzlich freien Eintritt; vereinbaren Sie bitte einen Besuchstermin.

Für Führungen nach Vereinbarung oder eine Kuratorenführung wenden Sie sich bitte an info@mse-kunsthalle.de. Zuzüglich zum Preis der Führung muss ein Ticket für den Eintritt in die Kunsthalle bezahlt werden.

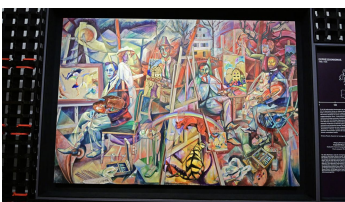
(Stand 3. Mai 2023, genaue aktuelle Preise entnehmen Sie bitte der Website der mSE Kunsthalle!)

Öffnungszeiten:

Öffnungszeiten entnehmen Sie bitte der Website der mSE Kunsthalle: <https://www.mse-kunsthalle.de>



hje



C,Jobst