

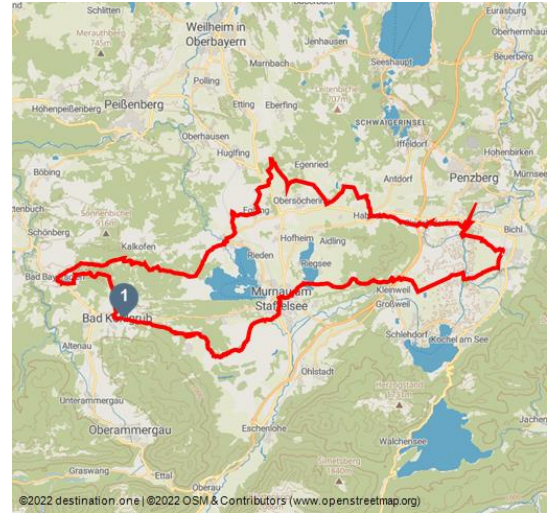


# Land der Moore - Radeln zwischen Bad Kohlgrub und Benediktbeuern

Radfahren



Radeln zwischen Bad Kohlgrub und Benediktbeuern - © Gregor Lengler, Zugspitz Region



## Tourdaten:

schwer  
Schwierigkeit

91,1 km  
Distanz

6 h 20 min  
Dauer

498 m  
Höhenmeter  
(aufsteigend)

498 m  
Höhenmeter  
(absteigend)

836 m  
Höchster Punkt

598 m  
Niedrigster Punkt



# Zugspitz Region

**Das Alpenvorland zählt zu den faszinierendsten Landschaften Deutschlands, und sogar ganz Europas.**

Im Alpenvorland hinterließen die eiszeitlichen Gletscher neben den vielen Seen auch hunderte kleinere und größere Moorgebiete, sogenannte Filzen. Diese einzigartigen Biotop sind heute Lebensraum von seltenen Tier- und Pflanzenarten. Das Fahrrad ist die beste Wahl, um diese vielfältige Landschaft zu erkunden und hautnah zu erleben.

## Merkmale:

### Informationen

Einkehrmöglichkeit, Rundweg

## Startpunkt:

Bad Kohlgrub

## Bewertungen:

★★★★★ Panorama

★★★★☆ Kondition

## Adresse:

82433 Bad Kohlgrub

## Autor:

Laura Feurerecker

## Organisation:

Zugspitz Region  
<https://www.zugspitz-region.de/>

## Zielpunkt:

Benediktbeuern

## Wegbeschreibung:

Diese fast 100 Kilometer lange Schleife kombiniert die beiden Einzeltouren "Radeln zwischen Riegsee und Kochelsee" und "Radeln zwischen Bayersoier See und Staffelsee". Wer es gemütlich angehen lassen möchte, plant am besten zwei Tage dafür ein. Damit bleibt auch genügend Zeit für die zahlreichen Sehenswürdigkeiten und Info-Stationen entlang der Strecke.

## Ausrüstung:

- Verkehrssicheres Fahrrad
- Fahrradhelm
- Tages-Radrucksack (ca. 20 Liter) mit Regenhülle
- bequeme Sportschuhe, ggf. Radschuhe
- witterungsangepasste und strapazierfähige Kleidung im Mehrschicht-Prinzip, ggf. Radtrikot, ggf. Fahrradhandschuhe
- Luftpumpe, Fahrrad-Werkzeug
- Sonnen- und Regenschutz
- Proviant und Trinkwasser sowie Müllbeutel, um den Müll wieder mit nach Hause zu nehmen
- Erste-Hilfe-Set
- Handy, ggf. Handy-Halterung für den Lenker
- ggf. Stirnlampe und Reflektoren
- Kartenmaterial

## Tipp des Autors:

Die Themenroute " Land der Moore" besteht aus mehreren kombinierbaren Schleifen. Es sind sowohl Tagestouren als auch mehrtätige Touren problemlos möglich.

## Öffentliche Verkehrsmittel:

Mit dem Zug an den Bahnhof Murnau.



QR-Code scannen und diese Seite offline speichern, mit Freunden teilen und mehr.

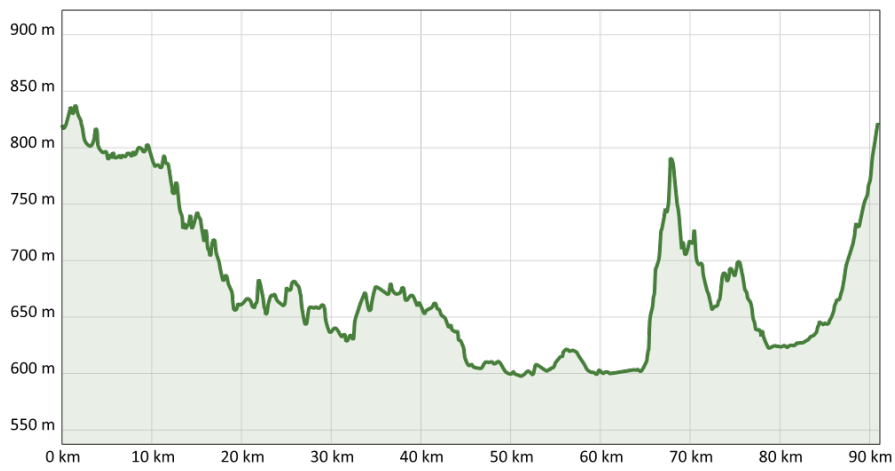
<https://s.et4.de/jqg5f>

---

Quelle: destination.one

ID: t\_100284264

Zuletzt geändert am 27.06.2024, 07:53



Radeln zwischen Bad Kohlgrub und Benediktbeuern - © Gregor Lengler, Zugspitz Region

