



Radtour - Kloster Rottenbuch Runde

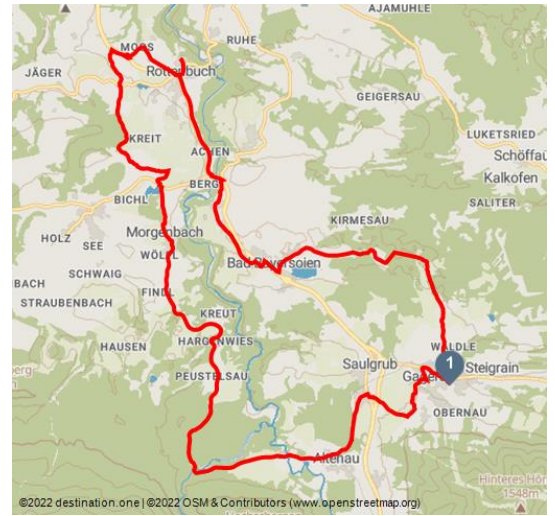
Radfahren

Gravelbiken

E-Bike



Pause bei Bad Kohlgrub - © Hansi Heckmair, Ammergauer Alpen GmbH



Tourdaten:

medium
Schwierigkeit

39,1 km
Distanz

3 h
Dauer

304 m
Höhenmeter
(aufsteigend)

304 m
Höhenmeter
(absteigend)

912 m
Höchster Punkt

751 m
Niedrigster Punkt



Bewertungen:

★★☆☆☆ Panorama

★★★★☆ Kondition

Empfohlene Jahreszeiten:

JAN	FEB	MRZ	APR	MAI	JUN
JUL	AUG	SEP	OKT	NOV	DEZ

Bad Kohlgrub - Saulgrub - Altenau - Unternogg - Peustelsau - Hargenwies - Morgenbach - Schwaig See - Pest Friedhof - Rottenbuch - Echelsbacher Brücke - Gschwendt - Bad Bayersoien - Soier See - Bad Kohlgrub

This eventful tour takes you from the village centre via Kraggenau to Saulgrub, where you will meet the B 23 main road. Proceed 50 metres left, then turn right into "Altenauer Straße" and cycle onto Altenau. At the reservoir in Altenau, turn right. You pass the "Forsthaus Unternogg" and go over the Halbammer Bridge. Follow the undulating asphalt road, passing through the hamlets of Peustelsau and Hargenwies until you reach Morgenbach and Schwaig Lake.

Cross the main road. After a short climb, you will reach a point where the roads meet (the "Schönegger Käsealm" is about 300 metres to your right). Take the gravel path to the left and pass through forest and meadows until you arrive at an old lonely farmstead.

Adresse:

82433 Bad Kohlgrub

Autor:

Naturpark Ranger

Organisation:

Naturpark Ammergauer Alpen
<https://www.ammergauer-alpen.de/>



QR-Code scannen und diese Seite offline speichern, mit Freunden teilen und mehr.

<https://s.et4.de/mHc8c>

Quelle: destination.one

ID: t_100270483

Zuletzt geändert am 14.03.2024, 01:39

Go past the farm, and take a semi-right turn about 500 metres further to reach a tarred road, on which you continue straight ahead. Cross the next side road, and after about 300 metres downhill you will see the "plague cemetery" ahead of you on the right.

Your further route to Rottenbuch will take you to the "Romantic Road". Take the cycle path on to Rottenbuch. Rottenbach Abbey is one of the most significant abbeys in the Pfaffenwinkel region. Also featuring a magnificent Rococo style church, it is well worth a visit. From Rottenbuch, use the cycle path alongside the "Romantic Road" until you reach "Echelsbach Brücke", another sight that is well worth seeing.

Directly following Echelsbach Bridge, take a left and ascend approximately 100 meters to Schönberg. Shortly before you reach the highest point in Schönberg, bear right to head for Kirmesau.

In Kirmesau, turn left towards Schöffau/Uffing, after about 2 kilometres turn off into the "Geizenmoos" and return to your starting point in Bad Kohlgrub via the hamlets of Vorderkehr and Hinterkehr.

Merkmale:

Informationen

Einkehrmöglichkeit, Rundweg

Startpunkt:

Kur- und Tourist-Information, Bad Kohlgrub

Zielpunkt:

Kur- und Tourist-Information, Bad Kohlgrub

Wegbeschreibung:

Von der Ortsmitte aus führt Sie diese erlebnisreiche Tour über den Ortsteil Kraggenau nach Saulgrub. Dort stoßen Sie auf die Bundesstraße B 23, fahren 50 m nach rechts, biegen anschließend links in die "Altenauer Straße" ein und radeln weiter nach Altenau. Am Löschweiher in Altenau biegen Sie rechts ab, fahren am "Forsthaus Unternogg" vorbei und über die Brücke der Halbammer. Folgen Sie der Asphaltstraße, die in einem stetigen bergan und bergab, an den Weilern Peustelsau und Hargenwies vorbei bis nach Morgenbach und zum Schwaigsee führt.

Hier überqueren Sie die Bundesstraße. Nach einem kurzen Anstieg gelangen Sie zu einem Wegedreieck (rechts ca. 300 m die **Schöneegger Käsealm**).

Nehmen Sie den Schotterweg nach links und fahren abwechselnd durch Wald und Wiesengelände bis Sie auf einen alten einsamen Bauernhof stoßen. An diesem Gehöft vorbei, halten Sie sich ca. 500 m halbrechts und treffen alsbald auf eine geteerte Straße und fahren dort geradeaus weiter.

Sie überqueren die folgende Nebenstraße, nach ca. 300 m abwärts liegt rechts der "Pest Friedhof" vor Ihnen. Der weitere Weg in Richtung Rottenbuch führt Sie zur "**Romantischen Straße**". Fahren Sie den Radweg weiter bis Rottenbuch.

Hier lohnt der Besuch eines der **bedeutenden Klöster im Pfaffenwinkel** mit seiner prachtvollen Rokokokirche. Ab Rottenbuch benützen Sie den Radweg entlang der "Romantischen Straße" bis zur sehenswerten "**Echelsbacher Brücke**".

Direkt nach der "**Echelsbacher Brücke**" müssen Sie über den ausgeschilderten Radweg rechts halten und durch die Unterführung weiter Richtung Bad Bayersoien fahren. Sie radeln über einen ruhigen, aber landschaftlich sehr schönen Landwirtschaftsweg mit Blick auf den markanten Teufelstättkopf und Laubeneck durch Gschwendt bis Bad Bayersoien. In Bad Bayersoien angekommen nutzen Sie die Möglichkeit im Soier See sich abzukühlen oder eine Rast am **Fischerhäusl** einzulegen. Das letzte Stück führt über feinste Schotterwege durch die **Bergkiefern-Hochmoor-Landschaft** zurück zum Ausgangspunkt in Bad Kohlgrub.

Sicherheitshinweise:

Die Tour ist nach bestem Wissen zusammengestellt, eine **Gewähr für die Richtigkeit der Angaben wird nicht gegeben**. Die **Befahrung erfolgt auf eigene Gefahr** und kann mit den üblichen, beim Aufenthalt im Gebirge immer vorhandenen Risiken verbunden sein. Jede Haftung ist ausgeschlossen.

Bitte nehmen Sie immer **Rücksicht auf Fußgänger und Wanderer**. Machen Sie sich **rechtzeitig bemerkbar, reduzieren Sie die Geschwindigkeit** und steigen auf engen Wegen ab und schieben das Fahrrad. **Wir appellieren für ein respektvolles Miteinander von Wanderer und Biker**.

Im Notfall verständigen Sie bitte die nächstgelegene Rettungsleitstelle. Unabhängig vom Standort erreichen Sie diese deutschlandweit unter der Telefonnummer 112.

Ausrüstung:

Radverleih + Reparatur

Um eine reibungslose Radtour durch die Ammergauer Alpen zu garantieren empfehlen wir Ihnen folgende Ausrüstung:

- Fahrradhelm
- Handschuhe
- Kurze oder lange Radlerhose
- Kurzes oder langes Trikot
- Regenjacke
- Gute Schuhe evtl. mit Klick
- Sonnenbrille
- Trinksystem
- Verpflegung
- Erste-Hilfe-Set
- GPS-Gerät + zweiter Satz Batterien
- Aktuelle Karte (Maßstab 1:50 000)
- Ersatzschlauch, Pumpe
- Werkzeug

- Fotoapparat
- Geld

Tipp des Autors:

Es lohnt eine Einkehr ins Forsthaus Unternogg mit seinem gemütlichen Biergarten. Hier können Sie sich bei kühlen Getränken und bayrischen Spezialitäten für die Weiterfahrt stärken.

Anfahrt:

A95, über Murnau (St2062) nach Bad Kohlgrub

Parken:

Parkplatz P3 - Ortszentrum, Bad Kohlgrub

Öffentliche Verkehrsmittel:

Zughaltetselle: Bhf Bad Kohlgrub

Murnau - Bad Kohlgrub - Oberammergau

Gäste des Naturparks Ammergauer Alpen fahren mit der elektronischen Gästekarte bzw. der KönigsCard kostenlos mit dem Bus und Bahn.

Karte/Karten:

Um Ihre Radtour bereits von zu Hause aus zu planen empfehlen wir unseren interaktiven Tourenplaner.

Vor Ort in den Tourist-Informationen erhalten Sie folgende Karten: - Radkarte "Thementouren Zugspitz Region"

Weitere Infos / Links:

Prospektmaterial ansehen und/oder bestellen



Schotterweg bei Bad Kohlgrub - © Hansi Heckmair, Ammergauer Alpen GmbH



Blick auf Saulgrub im Naturpark Ammergauer Alpen - © Simon Bauer, Ammergauer Alpen GmbH



Aussicht am Wildgehege an der Schönegger Käsealm - © Schönegger Käsealm, Tourismusverband Pfaffenwinkel

