

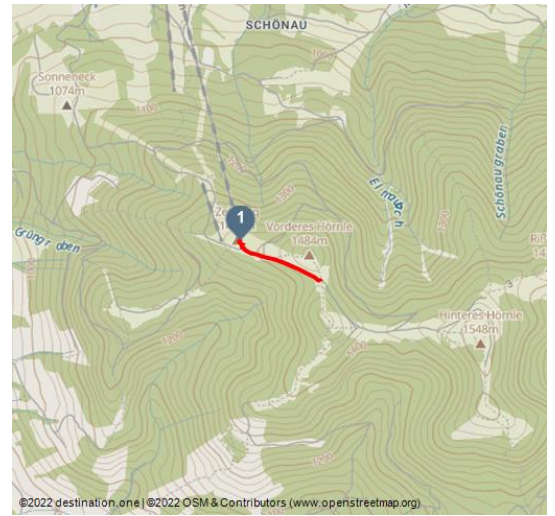


Winterwanderung - Hörnlesattel

Winterwanderung



Sonnenuntergang am Hörnle im Winter - © Ammergauer Alpen GmbH, Martin Doll



Tourdaten:

leicht
Schwierigkeit

1,2 km
Distanz

0 h 22 min
Dauer

55 m
Höhenmeter
(aufsteigend)

55 m
Höhenmeter
(absteigend)

1440 m
Höchster Punkt

1396 m
Niedrigster Punkt

Empfohlene Jahreszeiten:

| | | | | | |
|-----|-----|-----|-----|-----|-----|
| JAN | FEB | MRZ | APR | MAI | JUN |
| JUL | AUG | SEP | OKT | NOV | DEZ |

Eine Winterwanderung auf dem Hörnlesattel mit Aussicht. Folgen Sie der Wanderbeschilderung mit der Schneeflocke Nr. 16

Mit der Hörnle Schwebbahn kommen Sie auf dem 1390m hochgelegenen Hörnle. Oben finden Sie einen atemberaubenden Ausblick auf die umliegende Berge und dem Staffelsee.

Bitte betreten Sie die **Winterschutzgebiete** nicht!

Mehr Informationen und die genauen Grenzen finden Sie [HIER](#).



Bewertungen:

★★★★★ Panorama

Adresse:

82433 Bad Kohlgrub

Autor:

Naturpark Ranger

Merkmale:

Informationen

Gipfel

Startpunkt:

Bergstation Hörnle Schwebbahn

Zielpunkt:

Bergstation Hörnle Schwebbahn

Sicherheitshinweise:

Im Notfall verständigen Sie bitte die nächstgelegene Rettungsleitstelle. Unabhängig vom Standort erreichen Sie diese deutschlandweit unter der Telefonnummer 112.

Ausrüstung:

Mit der perfekten Ausrüstung wird Ihr persönlicher Wintertag im Naturpark Ammergauer Alpen unvergesslich. Das passende Winterequipment wie Grödeln (Spikes für Wanderschuhe), Wanderstöcke, Schneeschuhe, Schlitten oder Langlaufski können Sie in unseren Verleihstationen ausleihen:

Tourist-Info Bad Bayersoien

Adresse: Dorfstr. 45 - 82435 Bad Bayersoien

Tel.: +49 8845 7030 620

Drahtesel Verleih Lukas Spindler/ Sporthaus Mühlstraßer

Adresse: Theaterstraße 2 - 82487 Oberammergau

Tel.: +49 172 7228493

www.sport-muehlstrasser.de/

www.bikeverleih-oberammergau.de

Sportzentrale Papistock

Adresse: Bahnhofstraße 6a, 82487

Tel.: +49 8822 4178

www.sportzentrale-papistock.de

Tipp des Autors:

Einkehr- und Übernachtungsmöglichkeit in der Hörnle Hütte

Organisation:

Naturpark Ammergauer Alpen

<https://www.ammergauer-alpen.de/>



QR-Code scannen und diese Seite offline speichern, mit Freunden teilen und mehr.

<https://s.et4.de/BZp8c>

Quelle: destination.one

ID: t_100270427

Zuletzt geändert am 22.01.2024, 02:11

Zum Aufstieg benutzen sie die Hörnle Schwebbahn

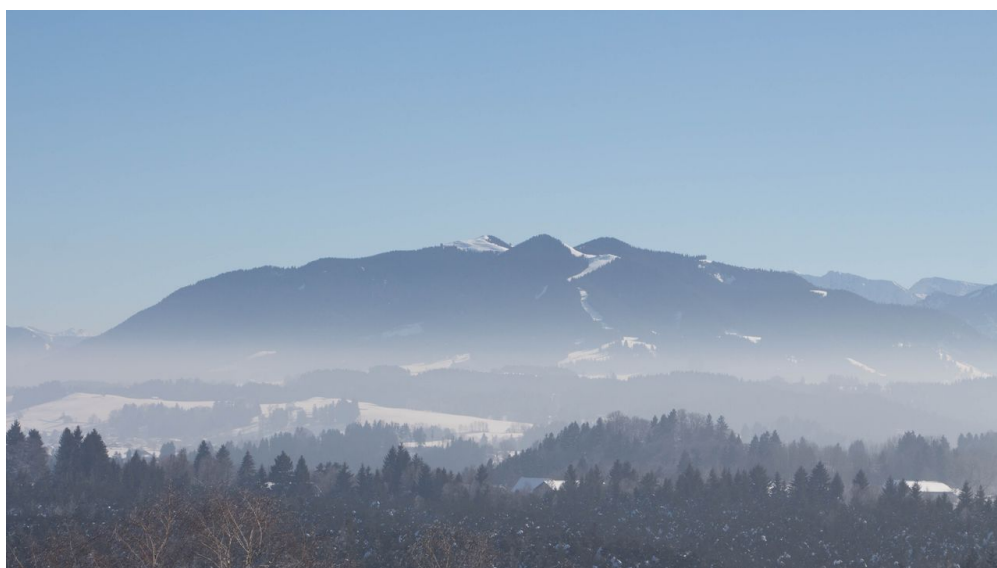
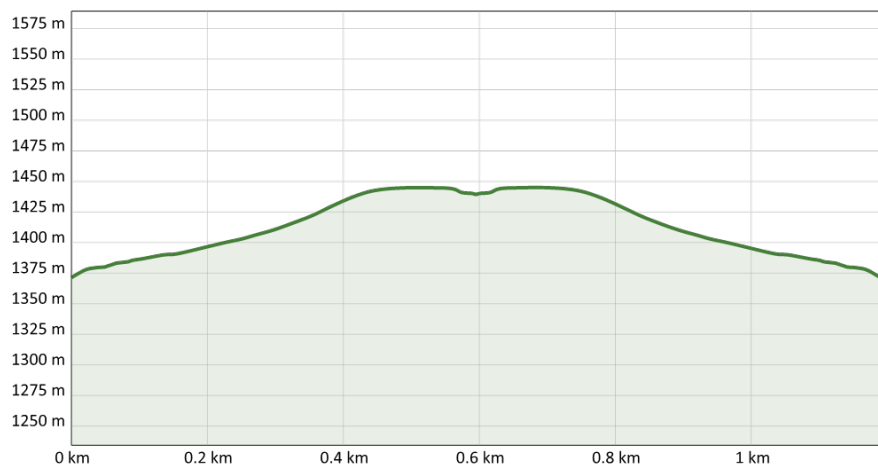
Live Bilder vom Hörnle Webcam Hörnle

Parken:

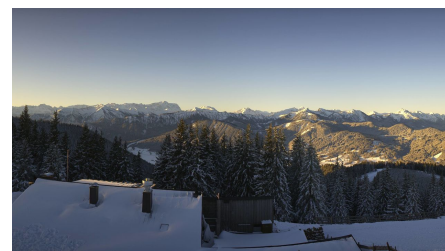
Parkplatz Hörnle-Schwebbahn, Bad Kohlgrub

Weitere Infos / Links:

Prospektmaterial ansehen und/oder bestellen



Winterwanderweg 16 Hörnlesattel - © Arvis Robalds, Naturpark Ammergauer Alpen



Arvis Robalds, Naturpark Ammergauer Alpen

