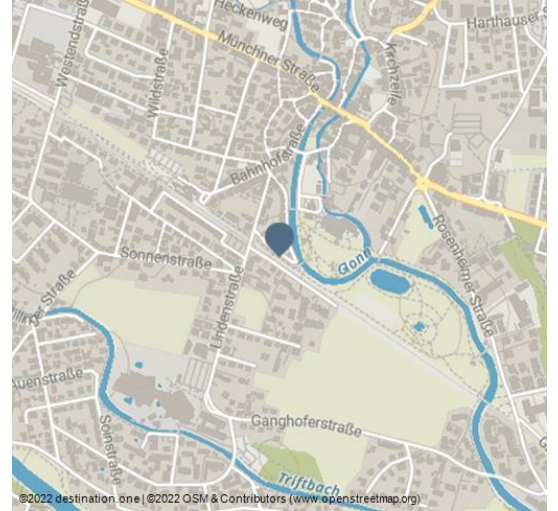




## Parkplatz P10 Dr.-Beck-Straße



Parkplatz P10 Dr.-Beck-Straße - © by AIB-KUR



### Öffentlicher PKW Parkplatz

Der Parkplatz umfasst 20 Stellplätze und ist kostenfrei.

Parken mit Parkscheibe in gekennzeichneten Parkflächen für max. 2 Stunden möglich.

Parkscheibe notwendig: Mo-Fr zwischen 9:00 und 18:00 Uhr, Sa zwischen 9:00 und 13:00 Uhr, ansonsten frei.

Parkplatz befindet sich nahe Kurpark / Kurhaus, perfekt für Besuch des Kurparks und Veranstaltungen im Kurhaus.

### Preisinformationen:

Gebührenfrei mit Parkscheibe (max. 2 Std.) sowie Mo-Fr ab 18:00 Uhr und Sa ab 13:00 Uhr.

### Merkmale:

#### Allgemeine Informationen

Parkplätze vorhanden

#### Eignung

für jedes Wetter

#### Sonstige Ausstattung/Einrichtung

Barrierefreier Zugang

### Weitere Infos:

20 Parkplätze

### Preisinformationen:

### Adresse:

Dr.-Beck-Straße  
83043 Bad Aibling

🏠 [www.bad-aibling.de/fileadmin/Mediendatenbank/VOR\\_ORT/Mobil-Parken/Parkplatz-Flyer-Bad-Aibling.pdf](http://www.bad-aibling.de/fileadmin/Mediendatenbank/VOR_ORT/Mobil-Parken/Parkplatz-Flyer-Bad-Aibling.pdf)

### Autor:

AIB-KUR Gesellschaft für Kur & Tourismus /  
Haus des Gastes  
[info@aib-kur.de](mailto:info@aib-kur.de)

### Organisation:

AIB-KUR Gesellschaft für Kur & Tourismus /  
Haus des Gastes  
<http://www.bad-aibling.de/>  
[info@aib-kur.de](mailto:info@aib-kur.de)



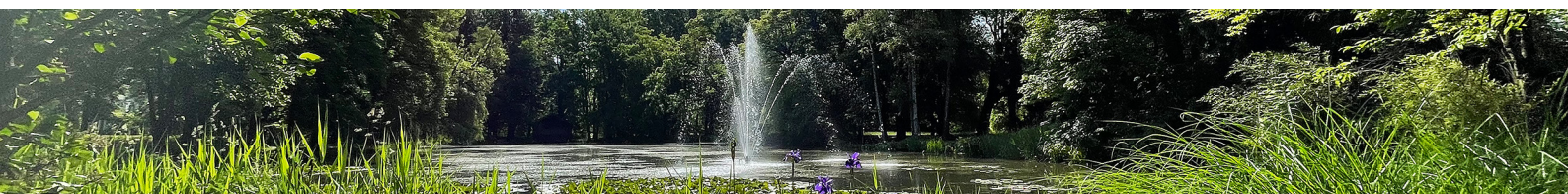
QR-Code scannen und diese Seite offline speichern, mit Freunden teilen und mehr.

<https://s.et4.de/yfTDf>

Quelle: destination.one

ID: p\_100183106

Zuletzt geändert am 28.03.2024, 12:40







Gebührenfrei mit Parkscheibe (max. 2 Std.) sowie Mo-Fr ab 18:00 Uhr und Sa ab 13:00 Uhr.

### Öffnungszeiten:

Der Parkplatz ist rund um die Uhr an allen Wochentagen frei zugänglich (unbeschränkt).

