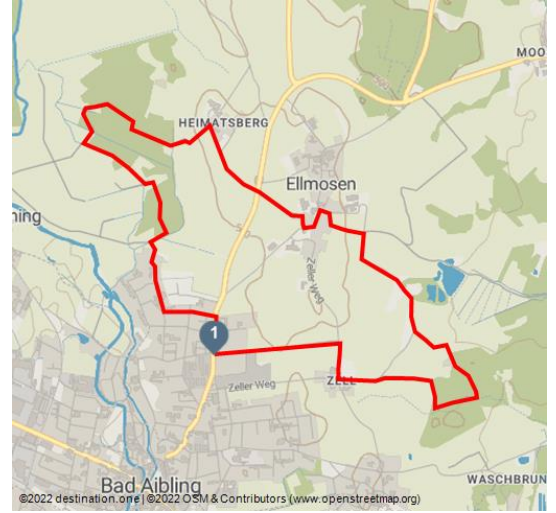




## Die Höchste Ecke (Ai4)



Panoramablick Ellmosen - Andreas Jacob



### Tourdaten:

medium  
Schwierigkeit

7,7 km  
Distanz

2 h  
Dauer

60 m  
Höhenmeter  
(aufsteigend)

59 m  
Höhenmeter  
(absteigend)

509 m  
Höchster Punkt

478 m  
Niedrigster Punkt

### Bewertungen:

★★★★★ Panorama

### Ansprechpartner:

LAG Regionalinitiative Mangfalltal-Inntal e.V.  
Wilhelm-Leibl-Platz 3  
83043 Bad Aibling

☎ +498061908071

✉ info@lag-mangfalltal-inntal.de

### Empfohlene Jahreszeiten:

JAN	FEB	MRZ	APR	MAI	JUN
JUL	AUG	SEP	OKT	NOV	DEZ

### Autor:

LAG Regionalinitiative Mangfalltal-Inntal e.V.  
info@lag-mangfalltal-inntal.de

### Organisation:

LAG Regionalinitiative Mangfalltal-Inntal e.V.

### Rundwanderung zu den höchsten Erhebungen Bad Aibling's mit tollen Ausblicken auf Wendelstein und bei guter Sicht zum Großvenediger

Nette Wanderung mit tollen Ausblicken. Teils auf asphaltierten Nebenstrassen, meisst aber auf Schotter und Wald- u. Wiesenwegen. Startmöglichkeit in Ellmosen, oder von Bad Aibling durch Zustieg über Ai2 bei Bad Aibling-Thürham, oder Ai3 kurz vor den Harthausener Filze. Nicht unbedingt Kinderwagen geeignet, da teilweise Wald- und Wiesenwege! Im Bereich des Wasserschutzgebiets/Schutzzone II, "Zeller Holz", ist das Ausführen von Hunden dauerhaft untersagt! Hundebesitzer deshalb bitte am östlichen Ortsausgang von Zell nicht der Wegstrecke auf dem Forstweg ins Zeller Holz folgen, sondern auf der Teerstraße nordöstlich bis zum Erdhügel



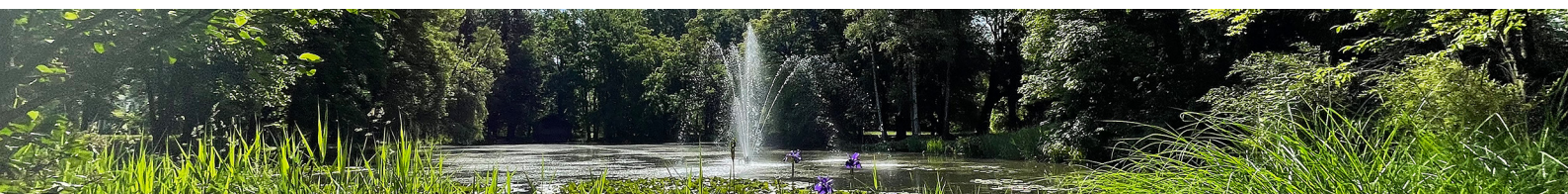
QR-Code scannen und diese Seite offline speichern, mit Freunden teilen und mehr.

<https://s.et4.de/3gj6c>

Quelle: green-solutions

ID: geocoaching\_tour\_44661

Zuletzt geändert am 30.07.2020, 13:07





mit Ruhebänk weitergehen. Ab dort ist dann auf der Ellmosener Straße die ausgewiesene Strecke wieder uneingeschränkt nutzbar.

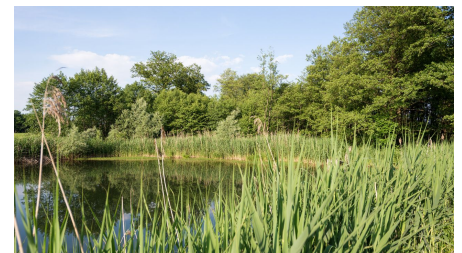
### Weitere Infos / Links:

**Im Bereich des Wasserschutzgebiets/Schutzzone II, "Zeller Holz", ist das Ausführen von Hunden dauerhaft untersagt!**

Hundebesitzer deshalb bitte am östlichen Ortsausgang von Zell nicht der Wegstrecke auf dem Forstweg ins Zeller Holz folgen, sondern auf der Teerstraße nordöstlich bis zum Erdhügel mit Ruhebänk weitergehen. Ab dort ist dann auf der Ellmosener Straße die ausgewiesene Strecke wieder uneingeschränkt nutzbar.



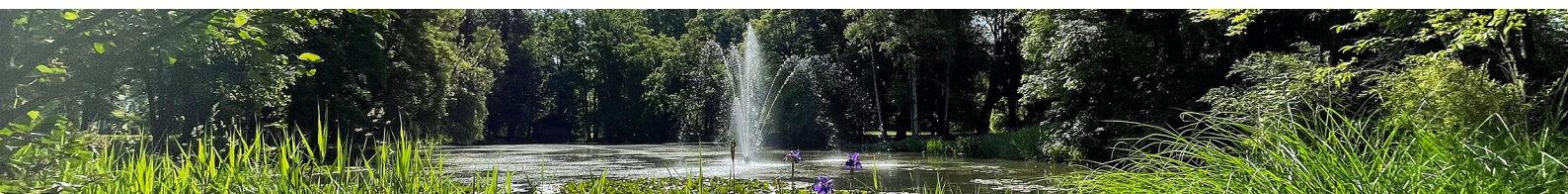
Ellmosen Panoramablick - Andreas Jacob



Ellmosen - Andreas Jacob



Schöne Aussicht, Dieselstr - Andreas Jacob





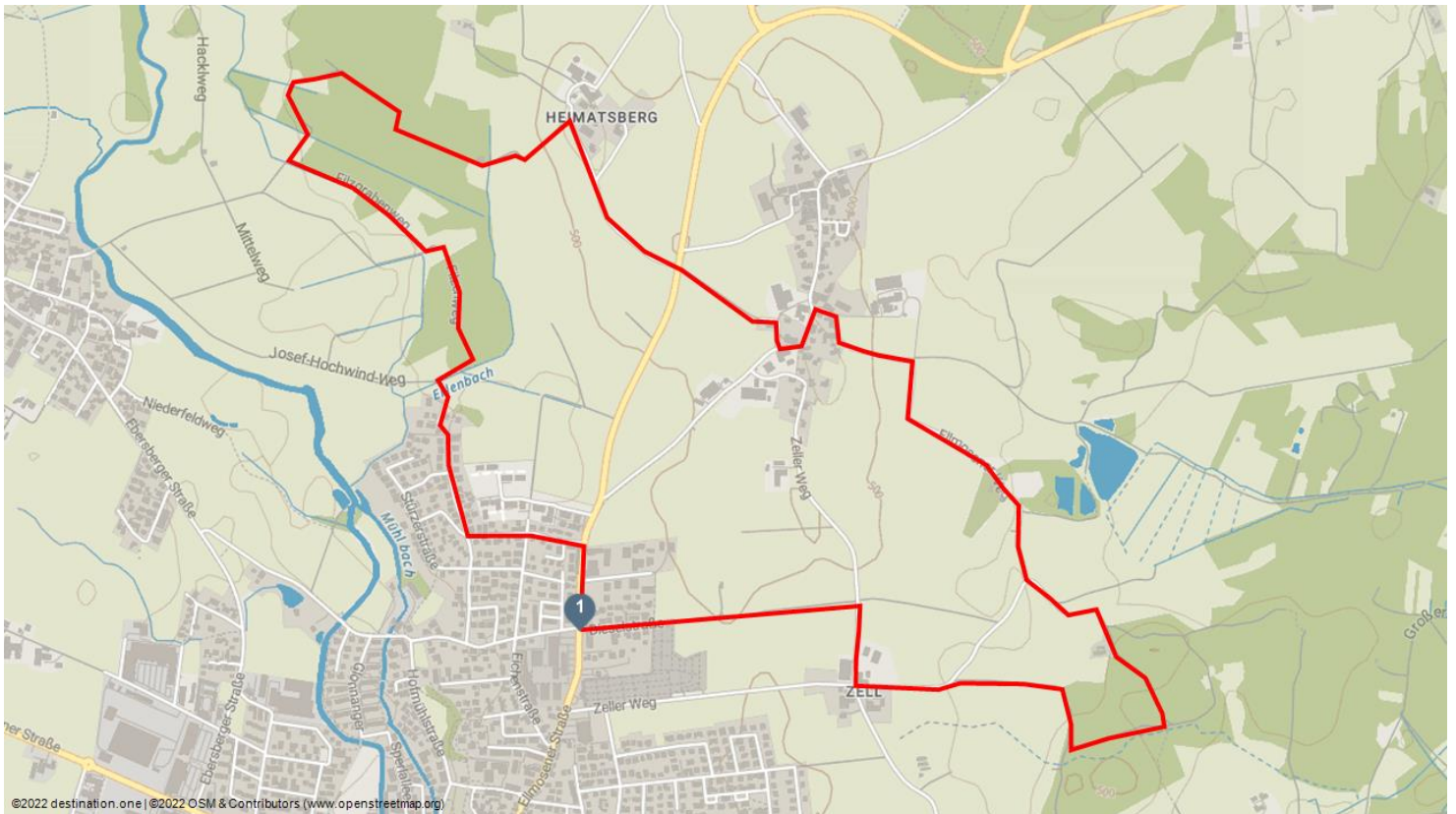
Schöne Aussicht, Dieselst - Andreas Jacob



Aussicht - Andreas Jacob



Mitführen von Hunden im Bereich Zellerholz verboten!



©2022 destination one | ©2022 OSM & Contributors (www.openstreetmap.org)

