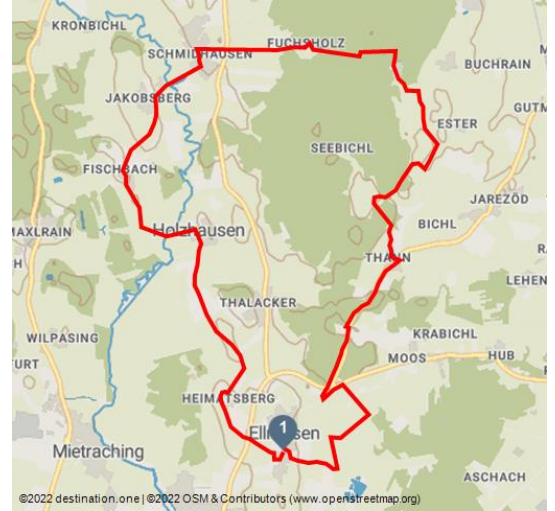




# Thanner Filze (Ai6)



Blick von Ellmosen / Beginn Kreuzweg - JP



### Tourdaten:

medium  
Schwierigkeit

15,4 km  
Distanz

4 h  
Dauer

115 m  
Höhenmeter  
(aufsteigend)

123 m  
Höhenmeter  
(absteigend)

508 m  
Höchster Punkt

484 m  
Niedrigster Punkt

### Empfohlene Jahreszeiten:

JAN	FEB	MRZ	APR	MAI	JUN
JUL	AUG	SEP	OKT	NOV	DEZ

### Längere Wandertour über den Kreuzweg Ellmosen-Thann durch die Thanner Filze.

Start ist entweder in Bad Aibling oder direkt in Ellmosen. Dort geht es weiter bis zum nördlichen Ortsende mit direkten Einstieg auf den Kreuzwegs nach Thann. Ab dort den Schildern des Kreuzweges folgen und auf jeden Fall dabei Acht geben !!! - denn es muß dabei die Kreisstraße RO 29 überquert werden. Ein kleiner Teil des Weges und ca. 350 m ab dem Kreuzwegende führen außerdem noch einmal entlang der Kreisstrasse! In Thann geht es dann an der Kirche vorbei, über Feld, Wald und Wiese zu den Weilern Zweckstätt und Ametsbichl, bevor es dann in die Thanner Filze geht. Dann durchs Fuchsholz, mit eigenem Waldlehrpfad, am GH Filzenklas vorbei, nach Schmidhausen (Querung Kreisstraße RO 18!). Auf ländlichen

### Bewertungen:

★★★★☆ Panorama

### Ansprechpartner:

LAG Regionalinitiative Mangfalltal-Inntal e.V.  
Wilhelm-Leibl-Platz 3  
83043 Bad Aibling

+498061908071

info@lag-mangfalltal-inntal.de

### Autor:

LAG Regionalinitiative Mangfalltal-Inntal e.V.  
info@lag-mangfalltal-inntal.de

### Organisation:

LAG Regionalinitiative Mangfalltal-Inntal e.V.



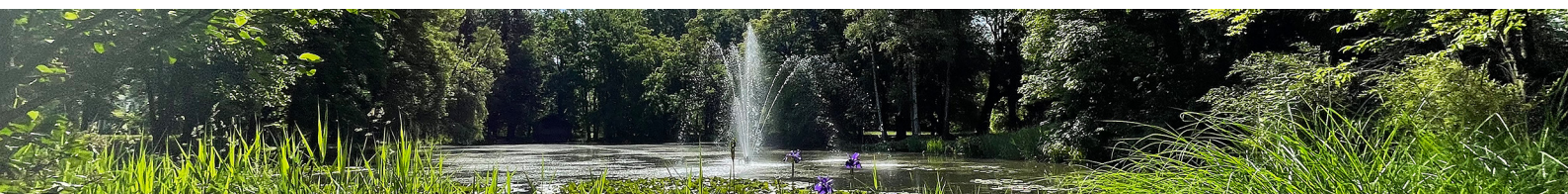
QR-Code scannen und diese Seite offline speichern, mit Freunden teilen und mehr.

https://s.et4.de/2JH6c

Quelle: green-solutions

ID: geocoaching\_tour\_44663

Zuletzt geändert am 05.08.2020, 23:01

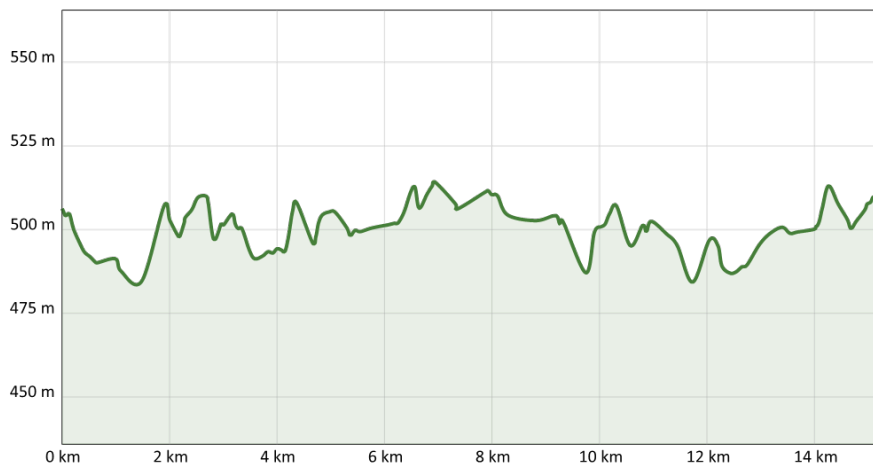




Nebenstraßen gemütlich, aber mit Steigung, nach Jakobsberg und Fischbach, bevor es dann über Holzhausen und Heimatsberg wieder zurück nach Ellmosen geht.

### Weitere Infos:

Besonders schöne Aussicht in Jakobsberg (= Wegstrecke Jakobsweg. Abstecher zum Schloß Maxlrain mit Brauerei, Biergarten, Gaststätte möglich. Einkehr in Ellmosen nach der Wanderung im dortigen Gasthaus Kriechbaumer.



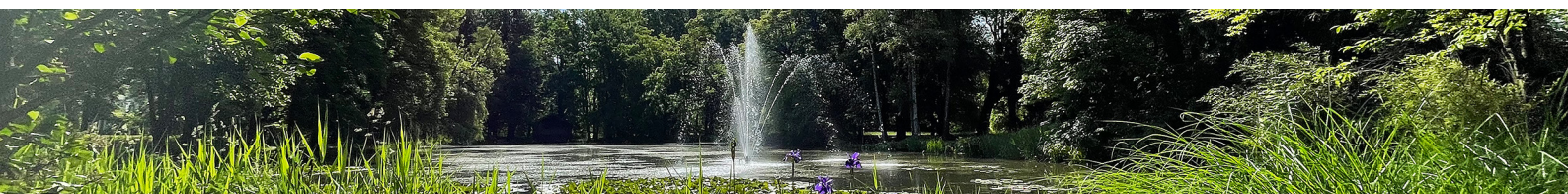
Kreuzweg Station XII - JP



Jakobsberg - JP



Heimatsberg - JP





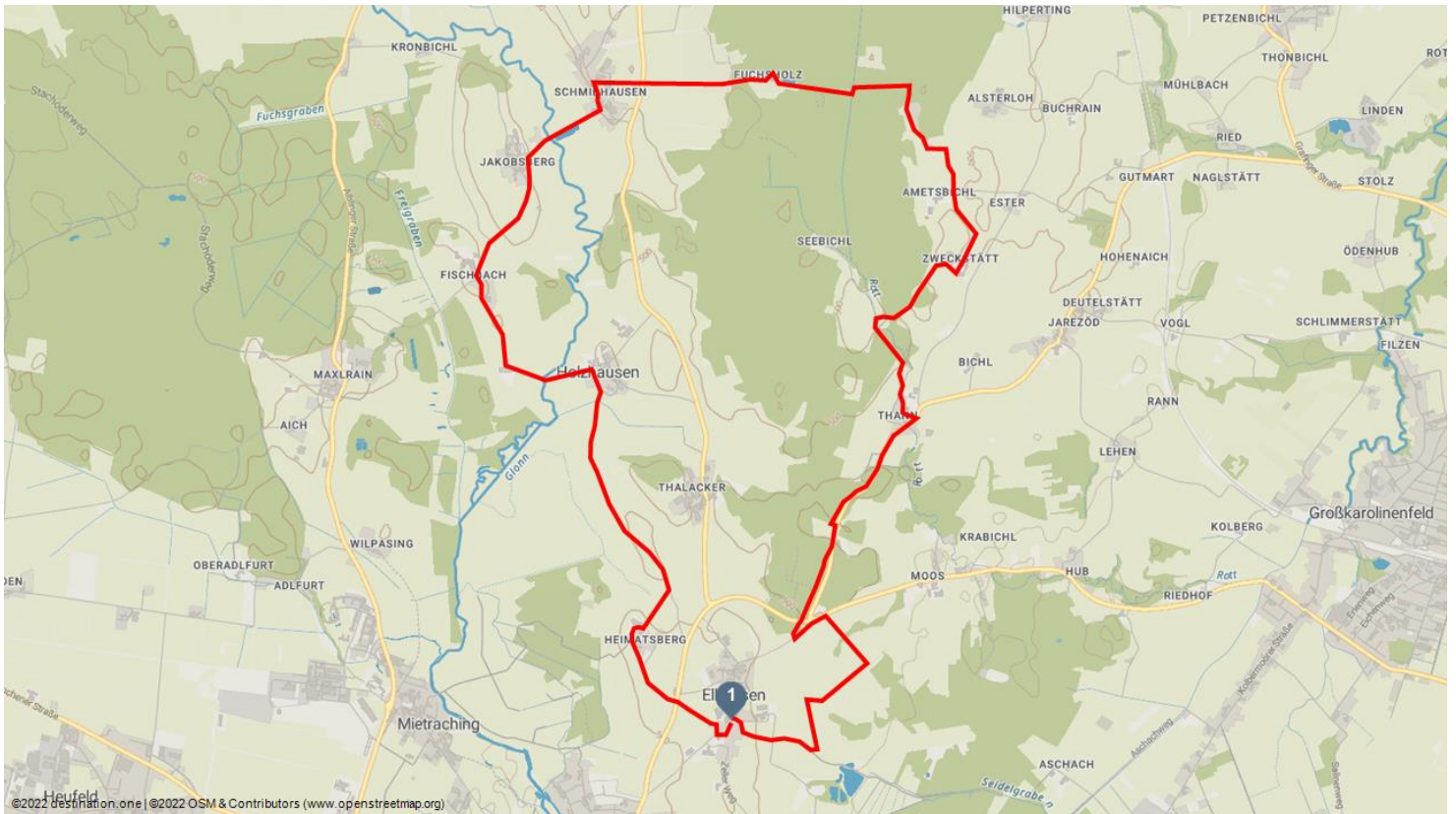
Heimatsberg mit Mangfallgebirge - JP



Ellmosen - JP



Jakobsberg - JP



©2022 OpenStreetMap contributors | ©2022 OSM & Contributors (www.openstreetmap.org)

